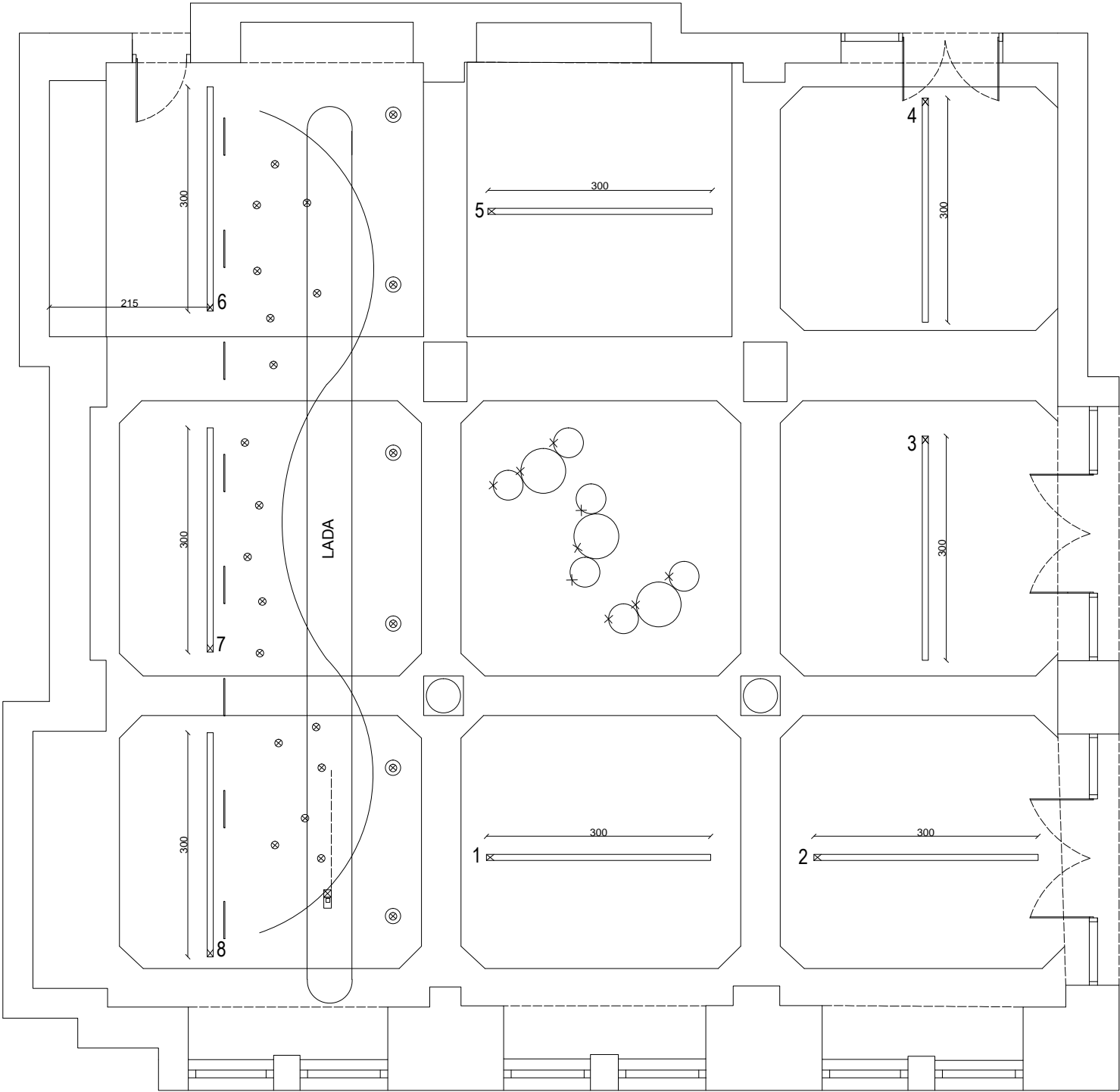








ELEKTRYKA
Reflektory
14.07.2022



INFORMACJE

ILOŚĆ SZTUK : 8

LEGENDA

	Zasilanie szyno-przewodu (pod reflektory)
	Świecząca lampa okręgi
	Lampy wiszące umieszczone w tubach
	Led
	Transformator
	Reflektory nastropowe

Uwaga! Wszystkie wymiary podano w [cm]
 Uwaga! Wszystkie wymiary sprawdź na budowie.
 Uwaga! Wszystkie wymiary podane od gotowej podłogi i struktur.
 Uwaga! Szyny które nie zostały zaznaczone na sali
 wyśrodkować względem istniejącej szutkaterii na suficie.
 Uwaga! Wymiary ustalić z osobą nadzorującą projekt i dopasować
 do istniejącej szutkaterii oraz wybranych lamp.