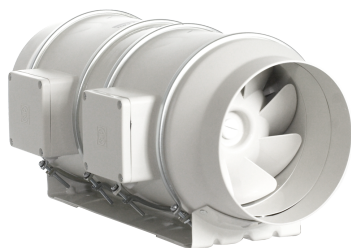


TDx2-500/160

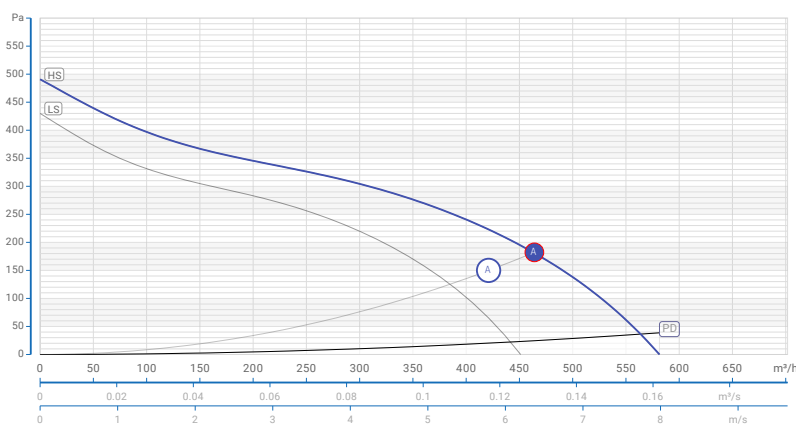
nr art. 40020741

Ilość: 1 szt.



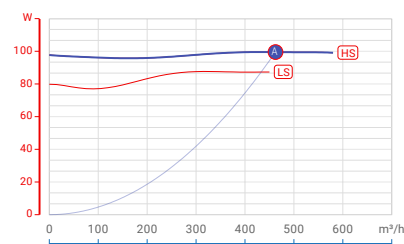
Wentylator kanałowy przeznaczony do wentylacji pomieszczeń o niskim stopniu zapylenia, przystosowany do montażu w pozycji pionowej lub poziomej w kanałach wentylacyjnych o średnicach od 100 do 400 mm.

Ciśnienie statyczne [Pa]

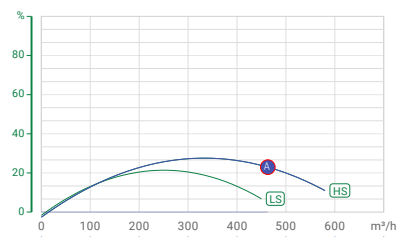


		A	
Wydajność wymagana	Q	420	m³/h
Ciśnienie wymagane	P _s	150	Pa
Wydajność	Q	463	m³/h
Ciśnienie statyczne	P _{st}	182	Pa
Ciśnienie całkowite	P _{tot}	207	Pa
Ciśnienie dynamiczne	P _d	25	Pa
Prędkość przepływu	v	6.4	m/s
Prędkość obrotowa	n	2087	1/min
Pobór mocy	P _{abs}	100	W
Natężenie prądu	I _{abs}	0.43	A
SFP	SFP	778	W/(m³/s)
Sprawność statyczna	η _{st}	23.4	%
Sprawność całkowita	η _{tot}	26.6	%
Regulacja	reg	HS	

Moc [W]



Sprawność całkowita [%]

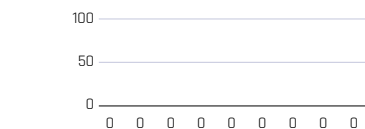


Dane akustyczne

Poziom mocy akustycznej L_{WA} [dB(A)]

Hz	63	125	250	500	1k	2k	4k	8k	Σ
Wlot	38	41	61	63	65	68	62	54	72
Wylot	31	38	49	45	50	59	48	35	60
Emitowany	0	0	0	0	0	0	0	0	0

Poziom ciśnienia akustycznego L_{pA} [dB(A)] *



w odległości 3m od wentylatora

PARAMETRY NOMINALNE

Parametry przepływu

Przepływ maksymalny	Q_{max}	580	m ³ /h
Ciśnienie statyczne maksymalne	$P_{s_{max}}$	490	Pa
Prędkość obrotowa maksymalna	n_{max}	2500	1/min
Prędkość obrotowa nominalna	n	2500	1/min

Parametry elektryczne

Ilość faz	ph	1
Napięcie nominalne	U	230 V
Moc nominalna	P	100 W
Częstotliwość nominalna	f	50 Hz
Natężenie prądu nominalne	I	0.44 A

Silnik elektryczny

Typ silnika	AC
Rodzaj regulacji silnika	2-1
Klasa izolacji silnika	B
Klasa ochrony silnika	IP44

Temperatura

Minimalna temperatura pracy	T_{oper_min}	-20	°C
Maksymalna temperatura pracy	T_{oper_max}	60	°C
Maksymalna temperatura medium	T_{med_max}	60	°C
Maksymalna temperatura otoczenia	T_{amb_max}	60	°C

Konstrukcja

Masa urządzenia	m	5	kg
-----------------	---	----------	----

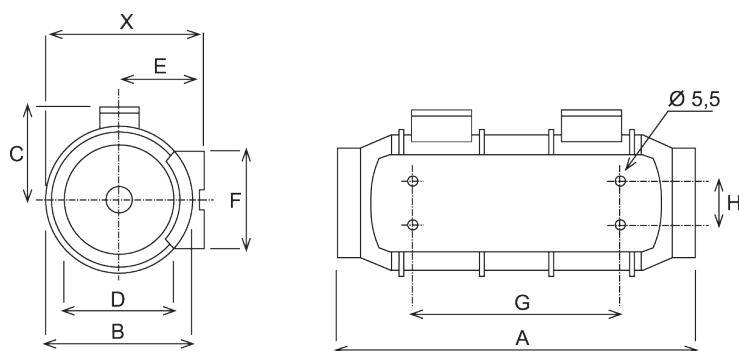
Charakterystyka akustyczna

Poziom ciśnienia akustycznego od obudowy	L_{pa2}	48	dB(A)
w odległości	L_{pa2L}	3	m

CHARAKTERYSTYKA ERP

Nazwa dostawcy	VENTURE INDUSTRIES/ SOLER&PALAU		
Numer artykułu	40020741	Kategoria urządzenia	SWNM (NRVU)
Typ urządzenia	JSW (UVU)	Napęd	3-biegowy
Typ odzysku ciepła	-	Sprawność temperaturowa	- [%]
Poziom mocy akustycznej	54 [dB(A)]	Znamionowe natężenie przepływu	0.094 [m ³ /s]
Efektywny pobór mocy	0.052 [kW]	JMW int	- [m ³ /s]
Prędkość czołowa	3.6 [m/s]	Przyrost ciśnienia statycznego zewn.	168 [Pa]
Przyrost ciśnienia statycznego wewn.	- [Pa]	Przyrost ciśnienia statycznego dodanego	- [Pa]
Sprawność statyczna wentylatora	30.4 [%]	Stopień zewnętrznych przecieków powietrza	5 [%]
Stopień wewnętrznych przecieków powietrza	- [%]	Efektywność energetyczna filtra	- [%]
Ostrzeżenia o konieczności wymiany filtra	-	Strona internetowa	venture.pl solerpalau.com

WYMIARY [mm]



X	A	ØB	C	ØD	E	F	G	H
212.5	444	200	127	147	111.5	130	249	60

AKCESORIA MONTAŻOWE

DF 160	DF-K 160	CAR-PL 160	ACOP PL 160	AKU-COMP 160/0.6	AKU-COMP 160/1.2	IRIS 160
						
Filtr kanałowy 40520630	Zestaw filtracyjny 40521720	Kłapa zwrotna 40521030-01	Złącze przeciwdrganiowe 40521820	Tłumik akustyczny 40521530	Tłumik akustyczny 40521630	Przepustnica 19527160

AKCESORIA ELEKTRYCZNE

RS 1F-2B SP 16A

Wyłącznik serwisowy 91040907-02