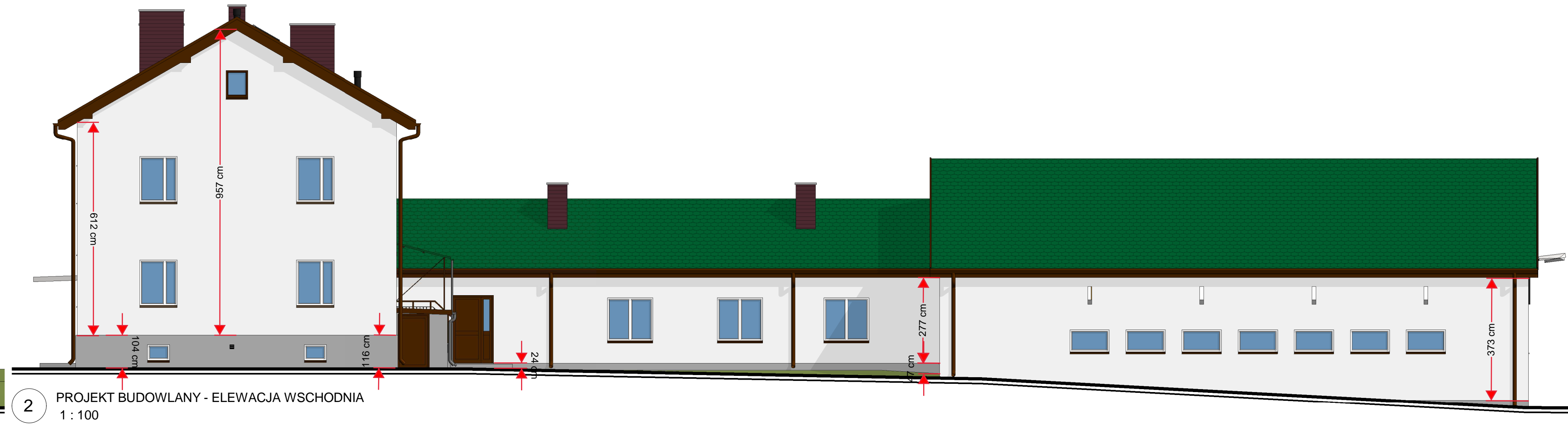
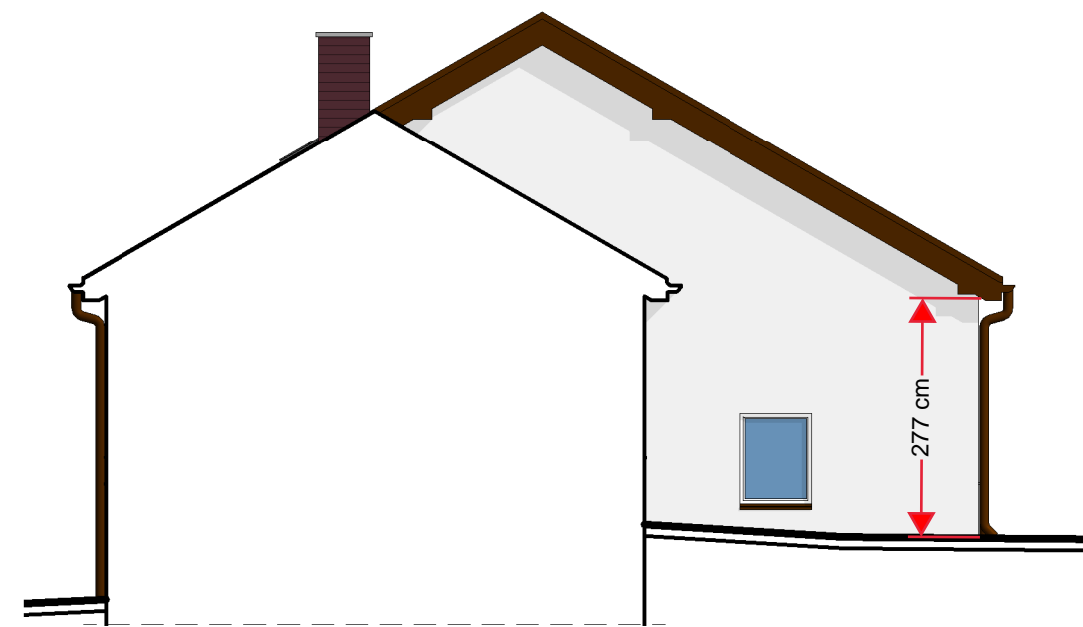


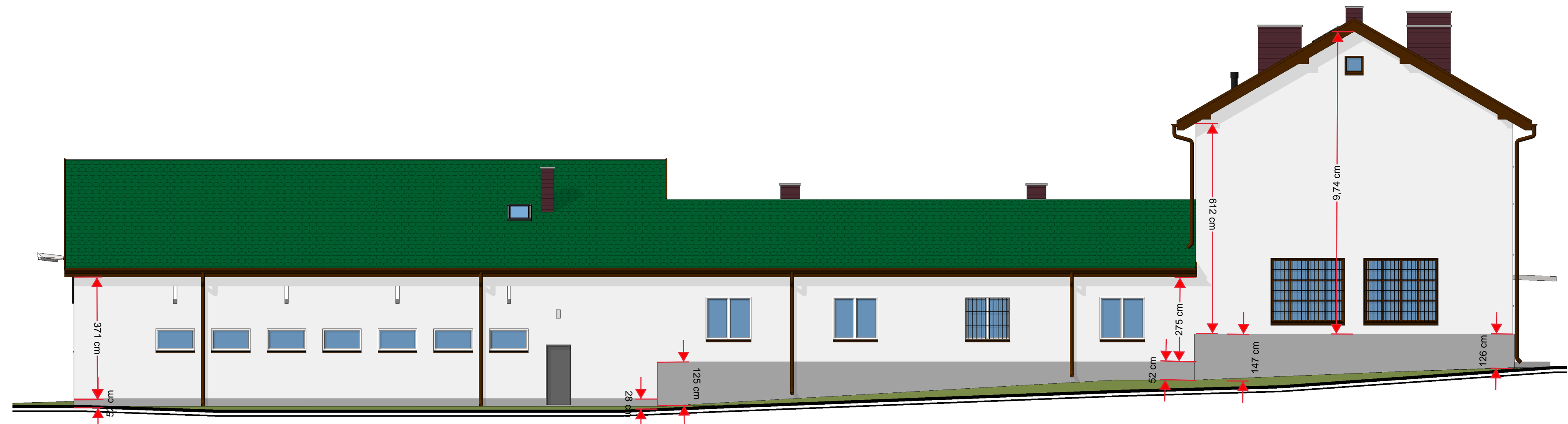
1 PROJEKT BUDOWLANY - ELEWACJA PÓŁNOCNA
1 : 100



2 PROJEKT BUDOWLANY - ELEWACJA WSCHODNIA
1 : 100



3 PROJEKT BUDOWLANY - ELEWACJA POŁUDNIOWA
1 : 100



4 PROJEKT BUDOWLANY - ELEWACJA ZACHODIA
1 : 100

NAZWA I ADRES OBIEKTU:	PRZEBUDOWA KONSTRUKCJI DACHU BUDYNKU LECZNICY - ŁĄCZNIK I STAJNIA POWIATOWEGO INSPEKTORATU WETERYNARII W ZAMOŚCIU, ul. HENRYKA SIENKIEWICZA 24, 22-400 ZAMOŚĆ, DZ.NR.GEOD.117	BRANŻA: ARCH.-KONSTR.
INWESTOR:	POWIATOWY INSPEKTORAT WETERYNARIII W ZAMOŚCIU, ul. HENRYKA SIENKIEWICZA 24, 22-400 ZAMOŚĆ	ETAP: P. BUDOWLANY
PRZEDMIOT RYSUNKU:	PROJEKT BUDOWLANY - ELEWACJE	
PROJEKTOWAŁ: BRANŻA ARCH.-BUD.		SKALA: 1:100
PROJEKTOWAŁ: BRANŻA KONSTRUKCYJNA	PODPIS:	NR RYSUNKU: A06