

INFORMACJA DLA HODOWCÓW DROBIU



W związku z zagrożeniem wystąpienia w Polsce

WYSOCE ZJADLIWEJ GRYPY PTAKÓW HODOWCY DROBIU

**POWINNI ZACHOWYWAĆ
SZCZEGÓLNA OSTROŻNOŚĆ
I STOSOWAĆ ODPOWIEDNIE ŚRODKI BIOASEKURACJI**

**minimalizujące ryzyko przeniesienia wirusa grypy ptaków
do gospodarstwa, w szczególności:**

1. **Przetrzymywać drób na ogrodzonej przestrzeni, pod warunkiem uniemożliwienia kontaktów z dzikim ptactwem;**
2. **Przechowywać paszę w pomieszczeniach zamkniętych lub pod szczelnym przykryciem, uniemożliwiającym kontakt z dzikim ptactwem;**
3. **Karmić i poić drób w pomieszczeniach zamkniętych, do których nie mają dostępu ptaki dzikie;**
4. **Stosować w gospodarstwie odzież i obuwie ochronne oraz po każdym kontakcie z drobiem lub dzikimi ptakami umyć ręce wodą z mydłem;**
5. **Stosować maty dezynfekcyjne w wejściach i wyjściach z budynków, w których utrzymywany jest drób.**

Hodowco !!!

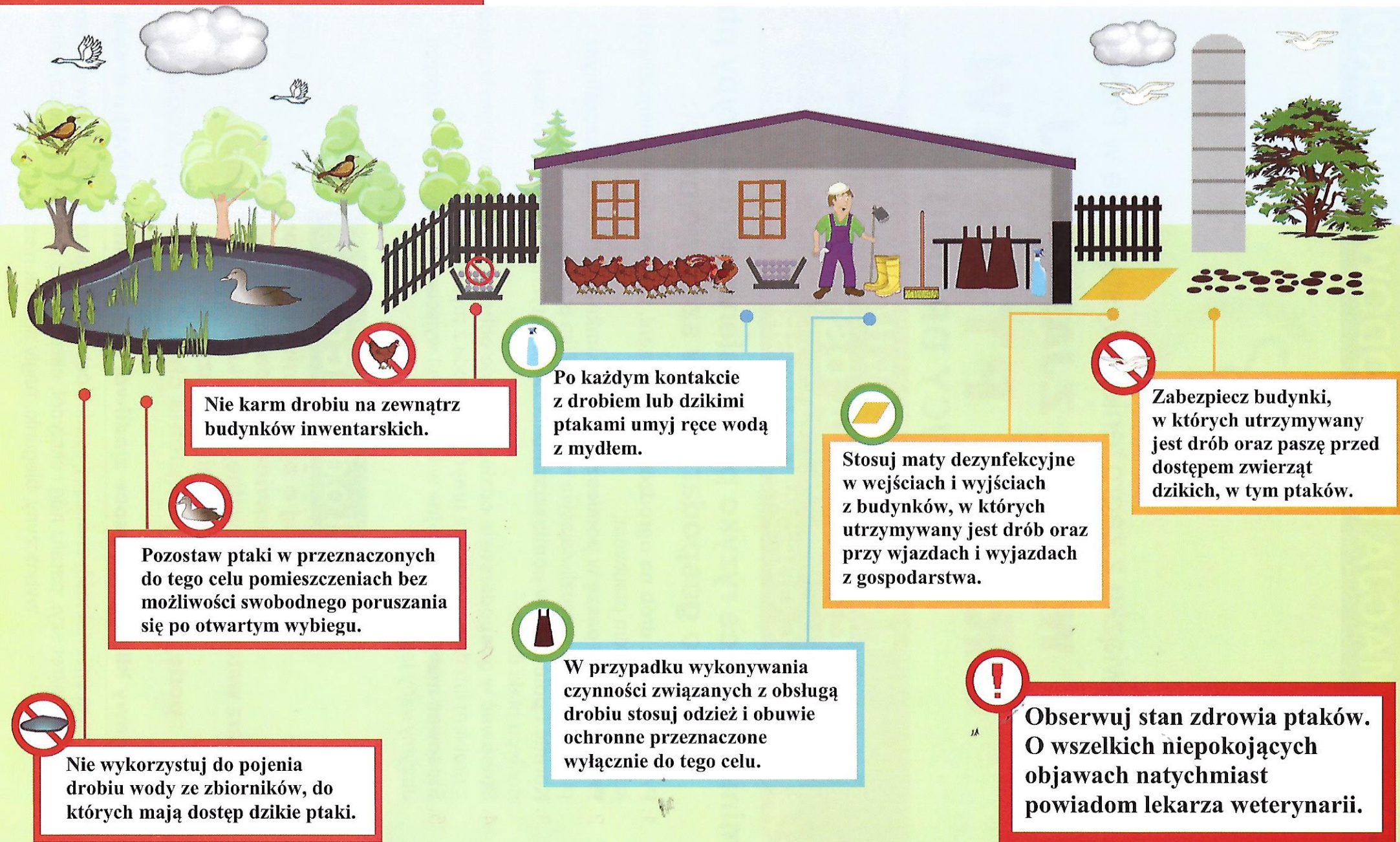
**Pamiętaj o zgłaszaniu niezwłocznie
do odpowiednich osób i instytucji
(lekarz weterynarii prywatnej praktyki, powiatowy lekarz weterynarii,
wójt/burmistrz/prezydent miasta)
podejrzenia wystąpienia choroby zakaźnej drobiu**

Objawy kliniczne wysoce zjadliwej grypy ptaków (HPAI) u drobiu

Zwiększona śmiertelność; znaczący spadek pobierania paszy i wody; objawy nerwowe: drgawki, skręt szyi, paraliż nóg i skrzydeł, niezdolność do ruchu; duszności, sinica, wybroczyny, biegunki, nagły spadek nieśności

UWAGA ! HPAI

ZASADY, KTÓRYCH NALEŻY PRZESTRZEGAĆ W CELU OCHRONY GOSPODARSTWA PRZED WIRUSEM WYSOCE ZJADLIWEJ GRYPY PTAKÓW (HPAI)



Nie karm drobiu na zewnątrz budynków inwentarskich.

Po każdym kontakcie z drobiem lub dzikimi ptakami umyj ręce wodą z mydłem.

Stosuj maty dezynfekcyjne w wejściach i wyjściach z budynków, w których utrzymywany jest drób oraz przy wjazdach i wyjazdach z gospodarstwa.

Zabezpiecz budynki, w których utrzymywany jest drób oraz paszę przed dostępem zwierząt dzikich, w tym ptaków.

Pozostaw ptaki w przeznaczonych do tego celu pomieszczeniach bez możliwości swobodnego poruszania się po otwartym wybiegu.

W przypadku wykonywania czynności związanych z obsługą drobiu stosuj odzież i obuwie ochronne przeznaczone wyłącznie do tego celu.

Obserwuj stan zdrowia ptaków. O wszelkich niepokojących objawach natychmiast powiadom lekarza weterynarii.

Nie wykorzystuj do pojenia drobiu wody ze zbiorników, do których mają dostęp dzikie ptaki.