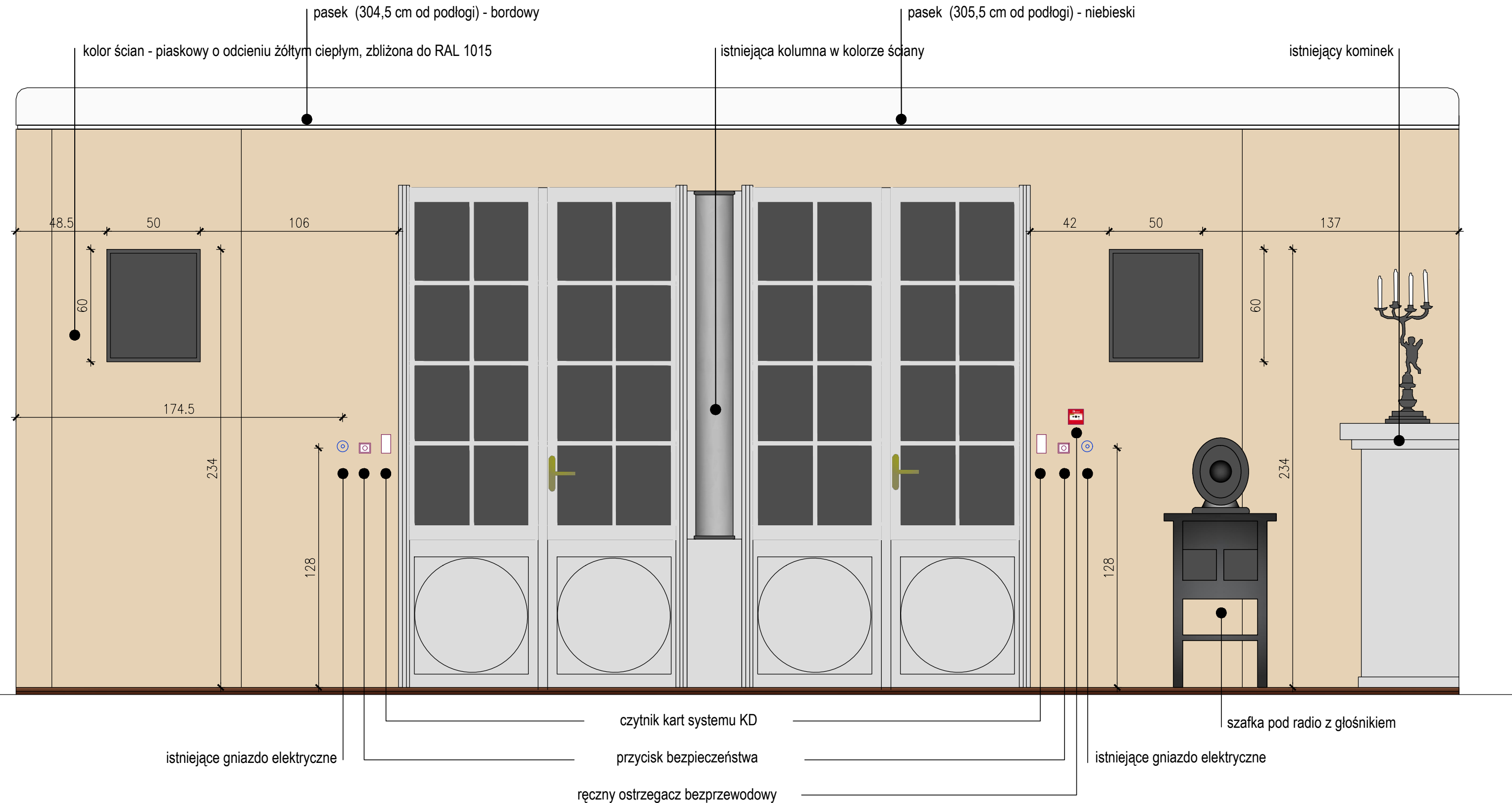
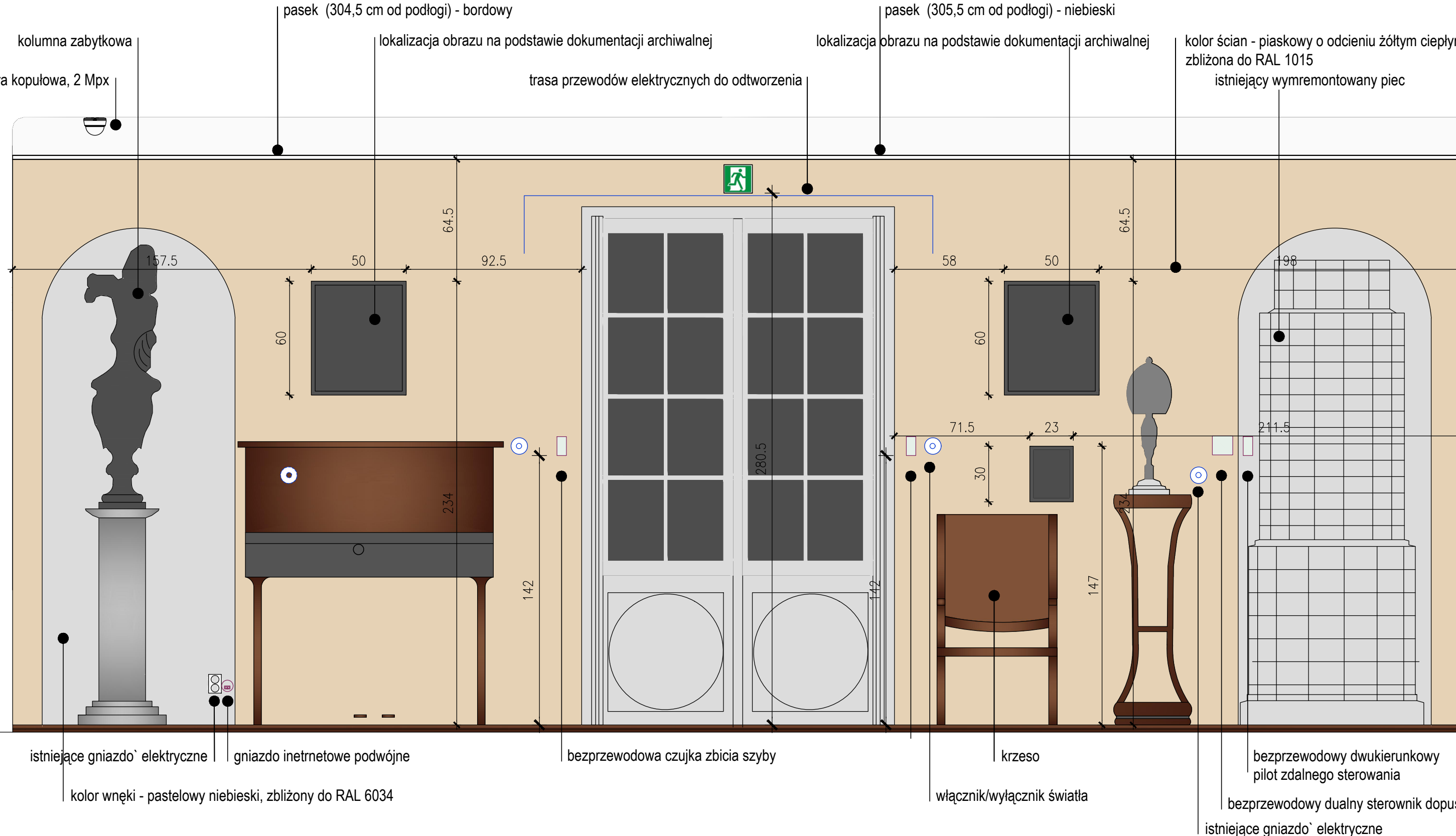


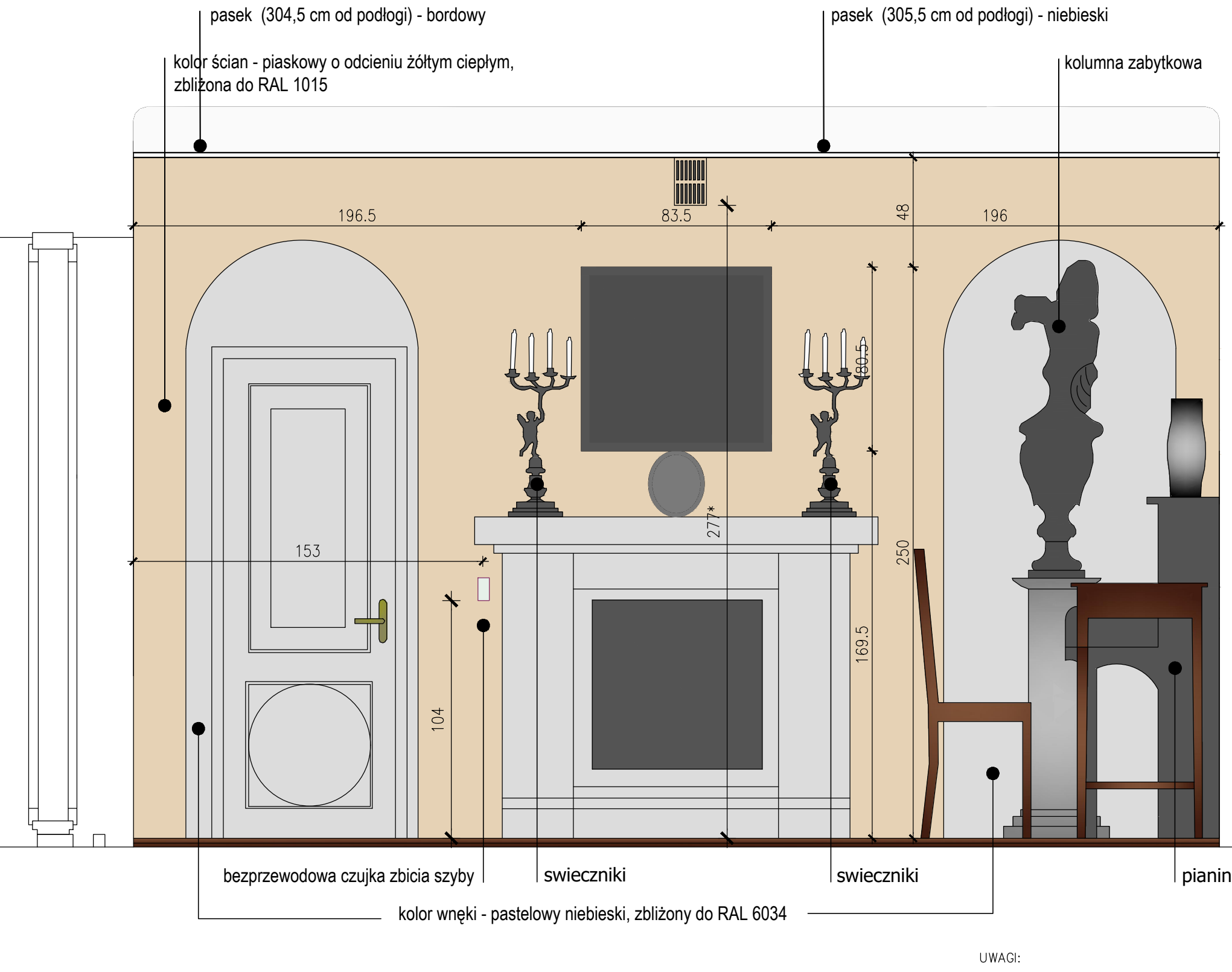
WIDOK W1



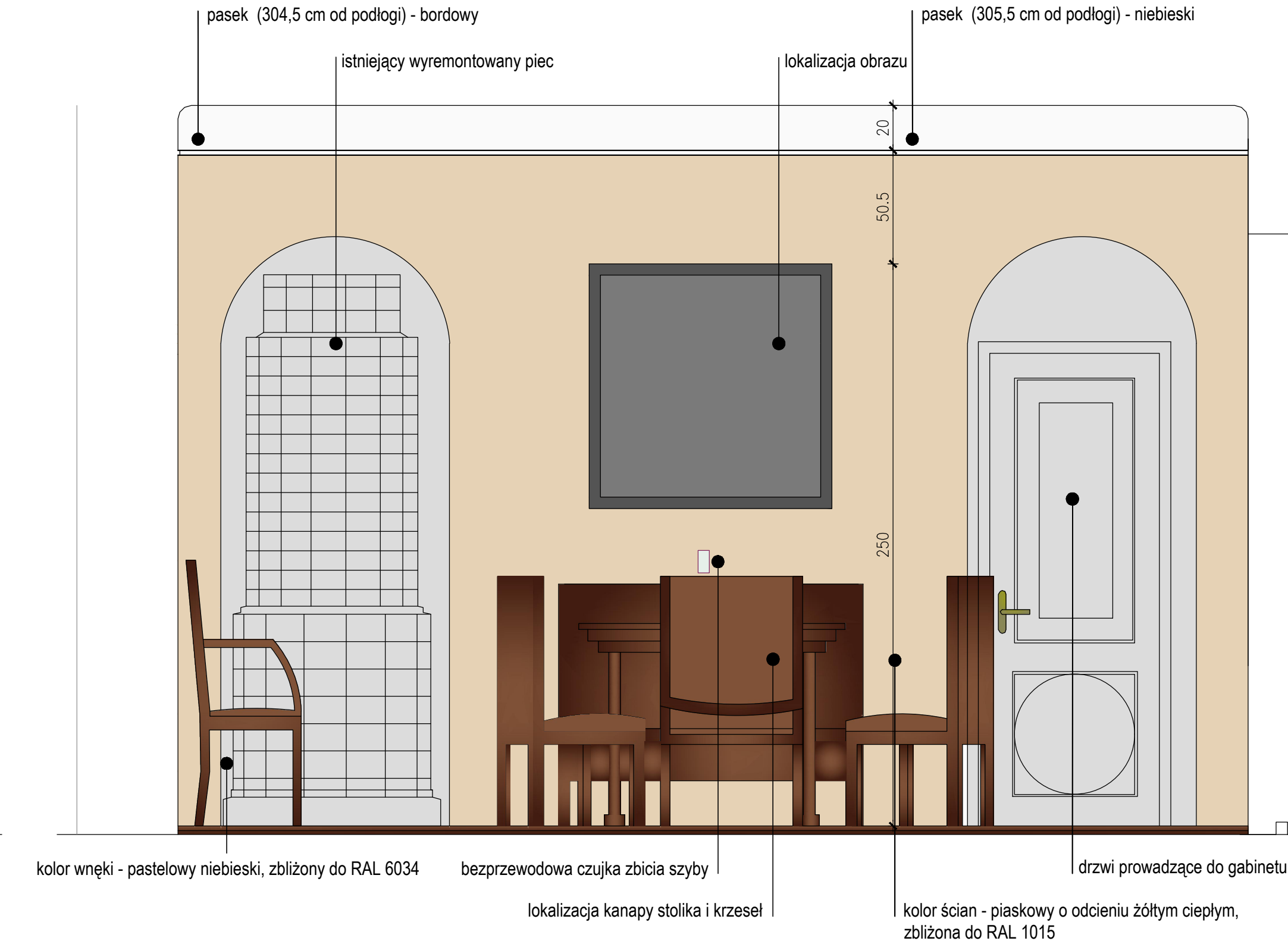
WIDOK W2



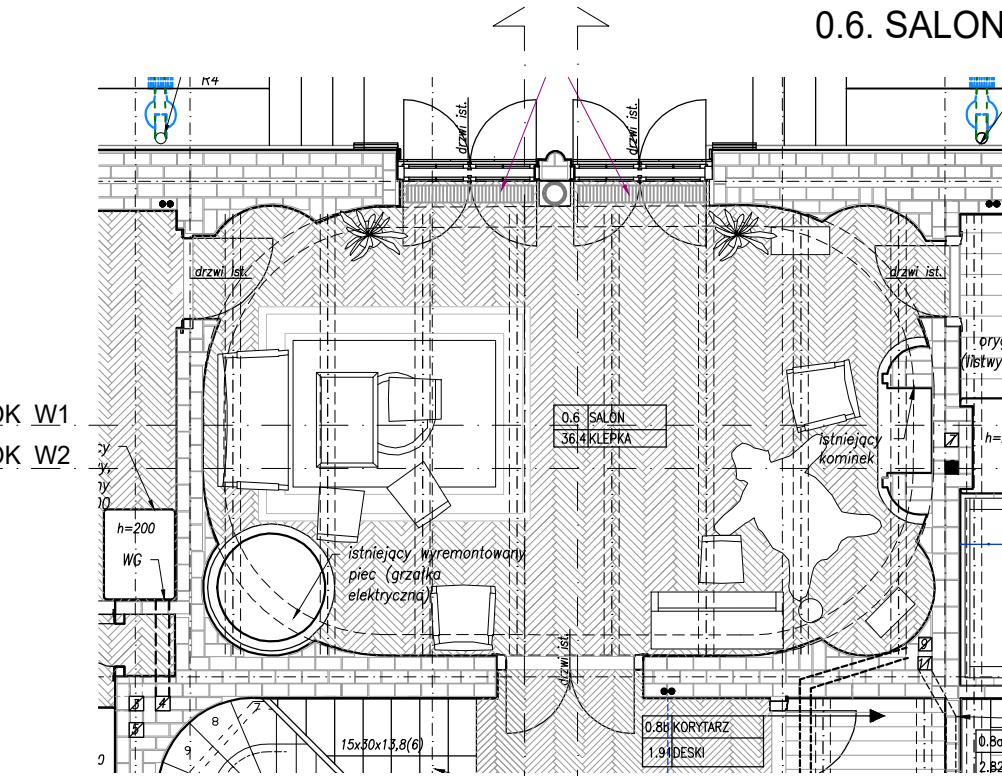
WIDOK W:



WIDOK W4



## 0.6. SALON

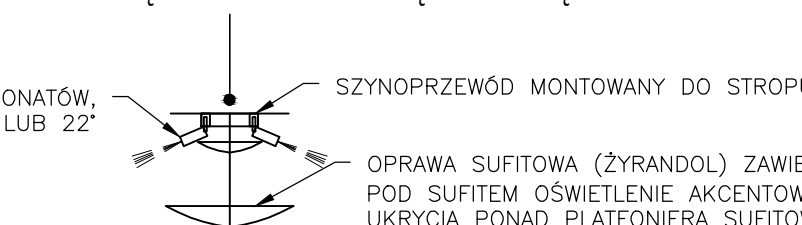


-  instalacja elektryczna dekoracyjna z czopami ceramicznymi co 30 cm
-  instalacja podtynkowa wody ciepłej
-  instalacja podtynkowa wody zimnej
-  instalacja podtynkowa kanalizacji

<b>KONTRAKUNT</b> architektura - konstrukcja - technologia			
Wzrost Krowczyński W-PROJEKT ul. Głęboka 30, 39-700 Krowczyński tel: +48 12 296 02 71 f : +48 504 206 6280 f : +48 12 296 02 72	ZESPÓŁ PROJEKTOWO - INWESTYCYJNY ul. Głęboka 30, 39-700 Krowczyński tel: +48 12 296 02 71 f : +48 504 206 6280 f : +48 12 296 02 72	Nr projektu 19-05	
Nazwa FENOT PRZEBUDOWA BUDYNKU DROGOWY W MIASTECIE PŁYNIE, INSTALACJA SĄTARNIANYCH, INSTALACJA ELEKTROTYNYCZNA		Data 19-05	
Opis PRZEBUDOWA KAWALCZAKÓW GOSPODARSTWA WIELKOPOLSKIEGO INSTALACJA CO, MONTAŻ INSTALACJA WENTYLACJA MECHANICZNA, BUDOWA ZBIORNIKA NA WODY OPADAJĄCE, WODA CIEPŁA I ZŁOŻENIA KANALIZACJI W WYJŚCIU ZE STACJI WYKŁADKOWEJ ORAZ ZAMIA SPOSOBY UZYSKANIA PODCIĄGU NIEZŁĘCZONEGO NA TECHNICZNE		Data 19-05	
Inwestor MZURZOKOŚĆ MIĘDZYGOSPODARSTWA W SULEJOWIE Muzum Osiedle Przędzkiego w Sulejowie 02-070 Sulejów ul. Dąbrówka 5		Data 19-05	
Lokalizacja ul. Dąbrówka 5, 02-070 Sulejów dz. ew. nr 1/01/ obręb 31		Data 19-05	
Branża ARCHITEKTURA		Data 19-05	
Faza PROJEKT WYKONAWCZY		Data 19-05	
Główny projektant mgr inż. arch. Aleksander Mirek		Data 15/1/98	
Współprojektant mgr inż. arch. Monika Stodnik		Data 19-05	
mgr inż. arch. Radosław Pietrzak		Data 19-05	
Sprawozdawca mgr inż. arch. Ryszard Serafin-Farona		Data 05/1/2009	
Tytuł rysunku 0.6. SALON		Data 19-05	
Skala 1:20		Data 19-05	

UWAGA:  
Prawa Autorskie zastrzeżone-- Zespół Projektowy Kontrapunkt V-- Projekt  
Wszystkie wymiary należy sprawdzić na budowie!  
W przypadku użycia nazwy produktu bądź producenta dopuszcza się zastosowanie  
materiału równoważnego pod względem parametrów technicznych i funkcji jakiej ma  
służyć.

## SPOSÓB MONTAŻU OŚWIETLENIA AKCENTUJĄCEGO PONAD LAMPĄ SUFITOWĄ



1. PODANA W PROJEKIE KOLORYSTYKA OKREŚLONA ZOSTAŁA NA PODSTAWIE "SPRAWDZANIOWA Z BADAŃ WYMAŁOWAŃ WĘTRZ DWORKU MARSZAŁKA PIŁSUDSKIEGO W SULEJÓWKU", AUTOWSTA URZSŁB BRZÓZKOWSKI-DRÓZDOWICZ I PIOTRA MADRACHA, Z 2003R. OSTATEC KOLOR NALEŻY DOBRAĆ NA ETAPIE REALIZACJI, WYKONAWCA ROZBÓR USTALI WSPĘTNE Z INWESTOREM ORAZ KONSERWATOREM ZABYTKÓW KOLOR ŚCIAN W OPARCIU O PRZĘJTY DO UZGODNIENIA WZNIKÓR KOLORÓW, A NASTĘPIE PRZYGOTOWE DO OCENY PRZETWÓR INWESTORA, KONSERWATORA ZABYTKÓW I PROJEKTANTA, TRY PRÓBY O POW. MIN [m<sup>2</sup>] USTALONYM KOLORZE, O TON JASNOŚCISZY LUB CIEMNIEJSZY.
2. OSTATECZNA KOLORYSTYKA WYKONAWCZY WZPORZĄDNIENIE WĘTRZ ZOSTANIE POTWIERDZONA PRZETWÓR INWESTORA ORAZ KONSERWATORA ZABYTKÓW NA ETAPIE REALIZACJI INWESTYCJI.
3. DOPUSZCZA SIĘ ZMIANY PRZEBIEGU TRAS INSTALACJI WĘTRZNYCH PODYTOKOWYCH PO UZYSKANIU JASNOŚCISZY DO ZGODY PROJEKTANTA ORAZ INWESTORA.
4. KOLOR FASET I SUFITU – CIEPŁA BIEL, ZBIŻONA DO RAL 9010KOLOR STOLARKI – CIEPŁA BIEL, ZBIŻONA DO RAL 9010
5. KOLOR STOLARKI: TRALKI, POCHWYTNY, SŁUPKI – KOŚC SŁONOWY, ZBIŻONA DO RAL 1013
6. STOPNIE SCHODÓW – MAHOŃ, ZBIŻONA DO RAL 3009
7. KULA NA OBIE SŁUPKACH MALOWANA NA ZŁOTO, ZBIŻONE DO RAL 1004 TAK JAK POZOSTAŁE W NARÓZNIKACH WNEK W SALONIE
8. LINIE WYMIAROWE OZNACZONE "A" SĄ POMIARAMI PRZEBIŻYMI. NALEŻY SPRAWDZIĆ JE NA BUDOWIE.