

# MAPA GOSPODARCZO-PRZEGLĄDOWA CIĘĆ RĘBNYCH

## OBIEKT NIWKA

STAN NA 01.01.2024 r.

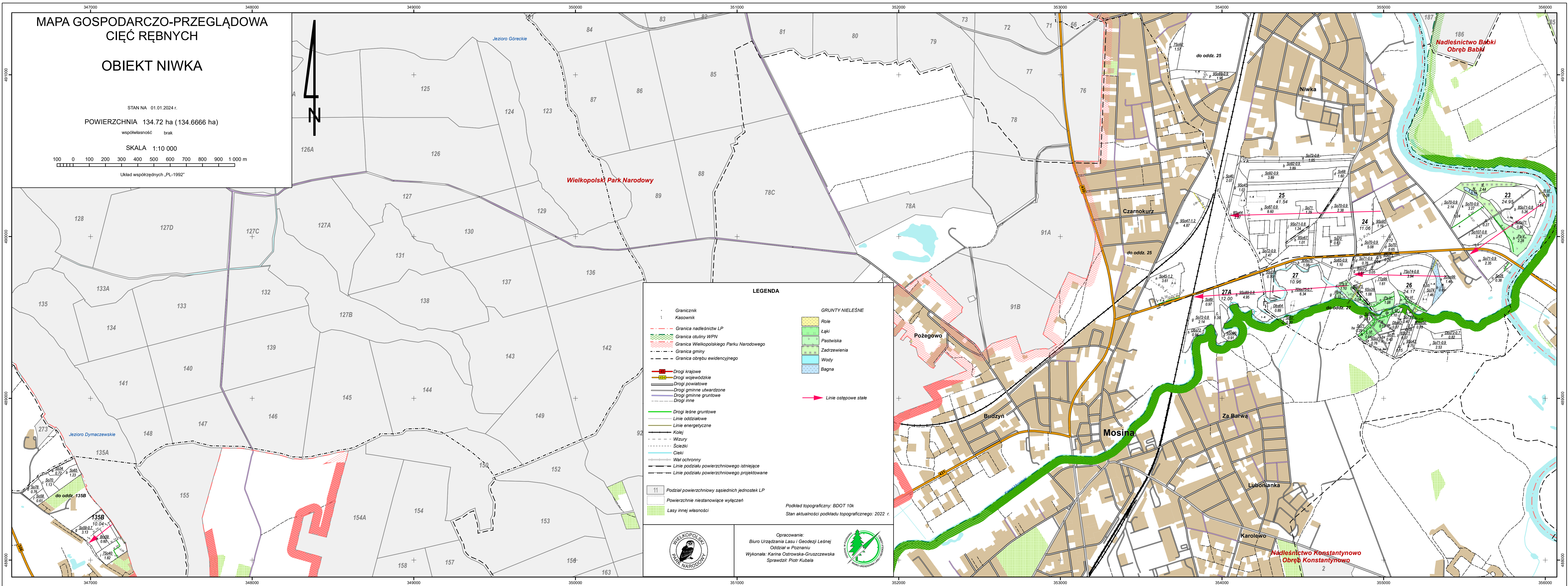
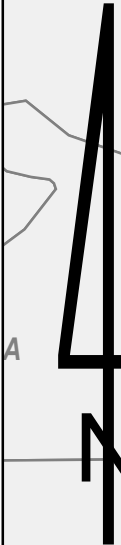
POWIERZCHNIA 134,72 ha (134,6666 ha)

współwłasność brak

SKALA 1:10 000

100 0 100 200 300 400 500 600 700 800 900 1 000 m

Układ współrzędnych „PL-1992”



### LEGENDA

Granicznik	GRUNTY NIELEŚNE
Kasownik	Role
Granica nadleśnictw LP	Łąki
Granica otuliny WPN	Pastwiska
Granica Wielkopolskiego Parku Narodowego	Zadrzewienia
Granica gminy	Wody
Granica obszaru ewidencyjnego	Bagna
Drogi krajowe	Linie ostepowe stałe
Drogi wojewódzkie	
Drogi powiatowe	
Drogi gminne utwardzone	
Drogi gminne gruntowe	
Drogi inne	
Drogi leśne gruntowe	
Linie oddziałowe	
Linie energetyczne	
Kolej	
Włzury	
Ścieżki	
Cieki	
Weł ochronny	
Linie podziału powierzchniowego istniejące	
Linie podziału powierzchniowego projektowane	
11 Podział powierzchniowy sąsiednich jednostek LP	
Powierzchnie niestanowiące wyłączeń	
Lasy innej własności	

Podkład topograficzny: BDOT 10k  
Stan aktualności podkładu topograficznego: 2022 r.

	Opracowanie: Biuro Urządzenia Lasu i Geodezji Leśnej Oddział w Poznaniu Wykonała: Karina Ostrowska-Gruszczewska Sprawdził: Piotr Kubala	
--	---	--