

# MAPA GOSPODARCZO-PRZEGLĄDOWA DRZEWOSTANÓW

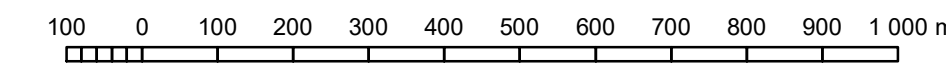
## OBIEKT NIWKA

STAN NA 01.01.2024 r.

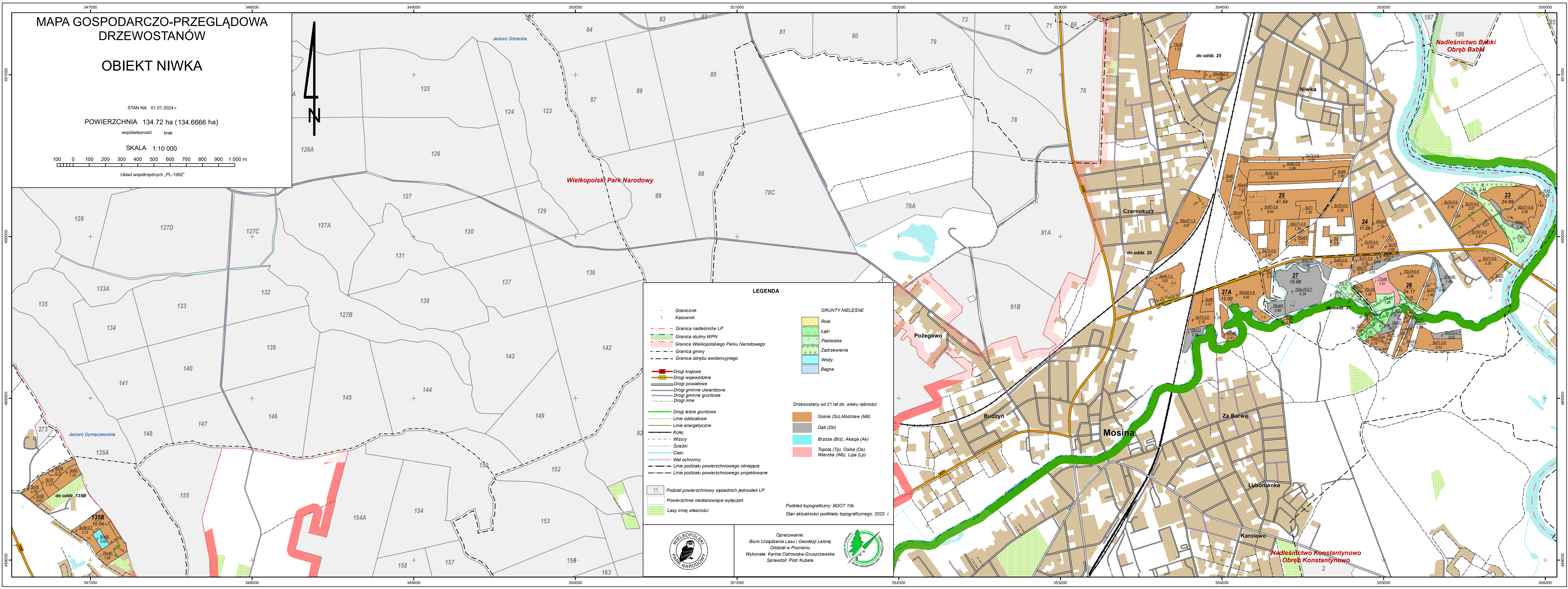
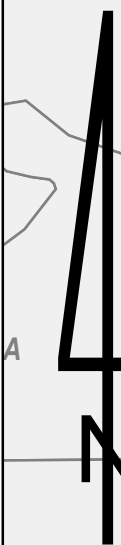
POWIERZCHNIA 134,72 ha (134,6666 ha)

współwłasność brak

SKALA 1:10 000



Układ współrzędnych „PL-1992”



### LEGENDA

Granicznik	GRUNTY NIELEŚNE
Kasownik	Łąki
Granica nadleśnictw LP	Pastwiska
Granica otuliny WPN	Zadrzewienia
Granica Wielkopolskiego Parku Narodowego	Wody
Granica gminy	Bagna
Granica obszaru ewidencyjnego	
Drogi krajowe	
Drogi wojewódzkie	
Drogi powiatowe	
Drogi gminne utwardzone	
Drogi gminne gruntowe	
Drogi inne	
Drogi leśne gruntowe	
Linie oddziałowe	
Linie energetyczne	
Kolej	
Włazy	
Ścieżki	
Ciek	
Właz ochronny	
Linie podziału powierzchniowego istniejące	
Linie podziału powierzchniowego projektowane	
11 Podział powierzchniowy sąsiednich jednostek LP	
Powierzchnie niestanowiące wyłączeń	
Lasy innej własności	

Drzewostany od 21 lat do wieku rębności

Sosna (So), Modrzew (Md)
Dąb (Db)
Brzoza (Brz), Akaçia (Ak)
Topola (Tp), Osika (Os), Wierzba (Wb), Lipa (Lp)

Podkład topograficzny: BDOT 10k  
Stan aktualności podkładu topograficznego: 2022 r.



Opracowanie:  
Biuro Urządzenia Lasu i Geodezji Leśnej  
Oddział w Poznaniu  
Wykonała: Karina Ostrowska-Gruszczewska  
Sprawdził: Piotr Kubala



Nadleśnictwo Konstantynowo  
Obwód Konstantynowo