

# MAPA GOSPODARczo-PRZEGLĄDOWA OCHRONY LASU

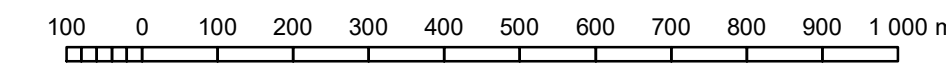
## OBIEKT NIWKA

STAN NA 01.01.2024 r.

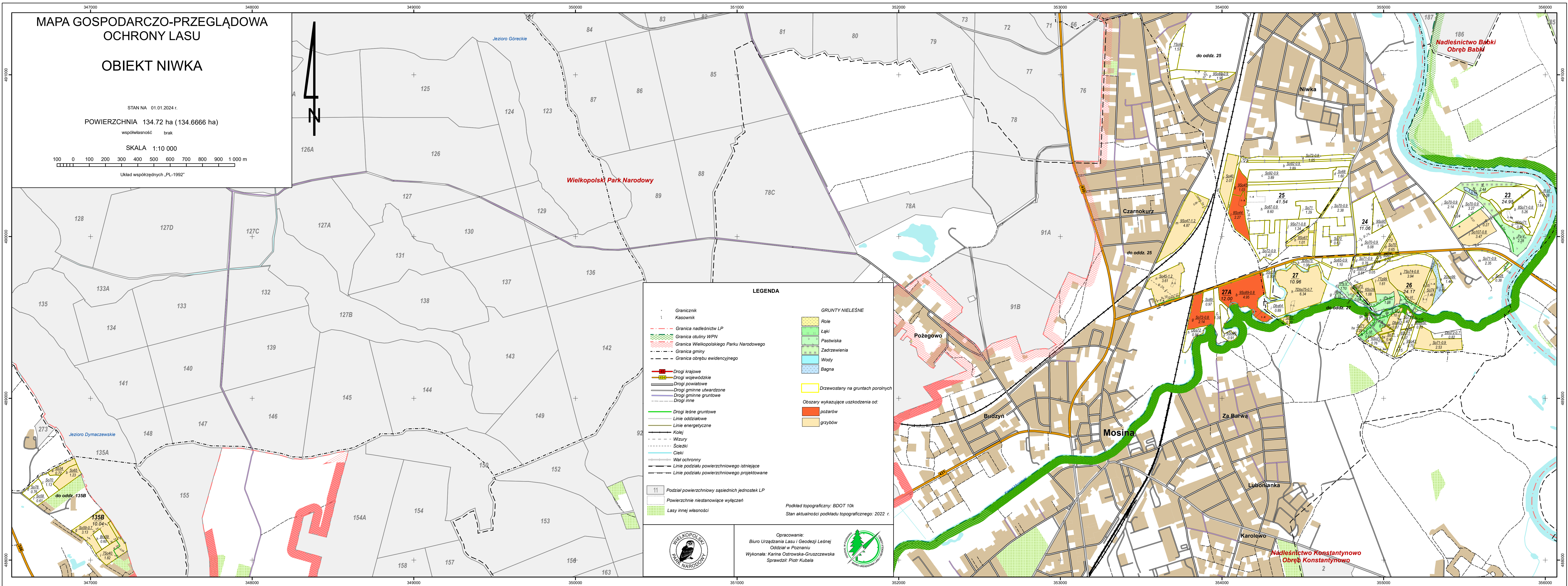
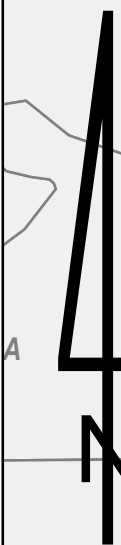
POWIERZCHNIA 134,72 ha (134,6666 ha)

współwłasność brak

SKALA 1:10 000



Układ współrzędnych „PL-1992”



### LEGENDA

|                                                   |                                    |
|---------------------------------------------------|------------------------------------|
| Granicznik                                        | GRUNTY NIELEŚNE                    |
| Kasownik                                          | Łąki                               |
| Granica nadleśnictw LP                            | Pastwiska                          |
| Granica otuliny WPN                               | Zadrzewienia                       |
| Granica Wielkopolskiego Parku Narodowego          | Wody                               |
| Granica gminy                                     | Bagna                              |
| Granica obszaru ewidencyjnego                     | Drzewostany na gruntach porolnych  |
| Drogi krajowe                                     | Obszary wykazujące uszkodzenia od: |
| Drogi wojewódzkie                                 | pożarów                            |
| Drogi powiatowe                                   | grzybów                            |
| Drogi gminne utwardzone                           |                                    |
| Drogi gminne gruntowe                             |                                    |
| Drogi inne                                        |                                    |
| Drogi leśne gruntowe                              |                                    |
| Linie oddziałowe                                  |                                    |
| Linie energetyczne                                |                                    |
| Kolej                                             |                                    |
| Włazy                                             |                                    |
| Ścieżki                                           |                                    |
| Cieki                                             |                                    |
| Weł ochronny                                      |                                    |
| Linie podziału powierzchniowego istniejące        |                                    |
| Linie podziału powierzchniowego projektowane      |                                    |
| 11 Podział powierzchniowy sąsiednich jednostek LP |                                    |
| Powierzchnie niestanowiące wyłączeń               |                                    |
| Lasy innej własności                              |                                    |

Podkład topograficzny: BDOT 10k  
Stan aktualności podkładu topograficznego: 2022 r.



Opracowanie:  
Biuro Urządzenia Lasu i Geodezji Leśnej  
Oddział w Poznaniu  
Wykonała: Karina Ostrowska-Gruszczewska  
Sprawdził: Piotr Kubala



Nadleśnictwo Konstantynowo  
Obręb Konstantynowo