

# MAPA GOSPODARczo-PRZEGLĄDOWA SIEDLISK LEŚNYCH

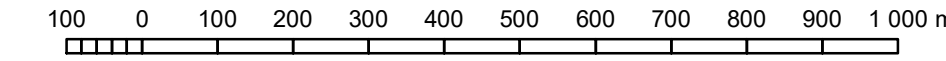
## OBIEKT NIWKA

STAN NA 01.01.2024 r.

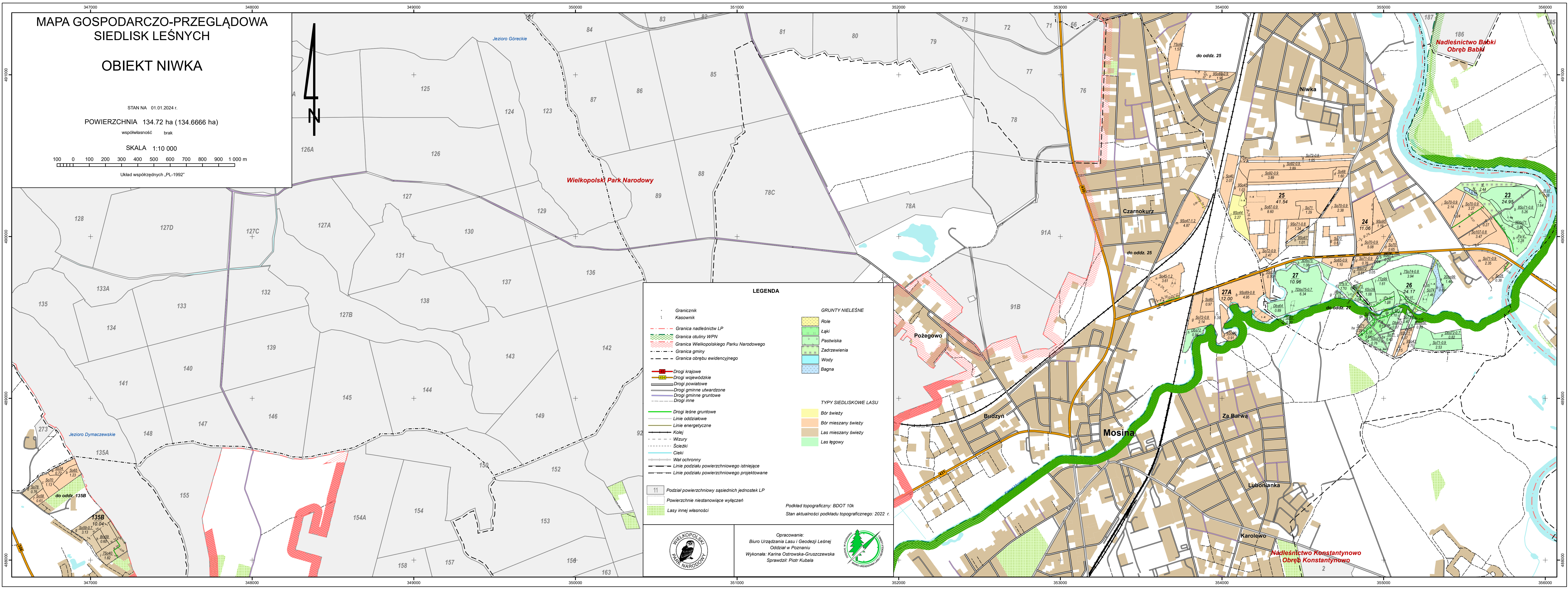
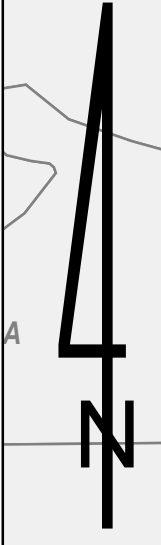
POWIERZCHNIA 134.72 ha (134.6666 ha)

współwłasność brak

SKALA 1:10 000



Układ współrzędnych „PL-1992”



### LEGENDA

- Granicznik
  - Kasownik
  - Granica nadleśnictw LP
  - Granica otuliny WPN
  - Granica Wielkopolskiego Parku Narodowego
  - Granica gminy
  - Granica obrębu ewidencyjnego
  - Drogi krajowe
  - Drogi wojewódzkie
  - Drogi powiatowe
  - Drogi gminne utwardzone
  - Drogi gminne gruntowe
  - Drogi inne
  - Drogi leśne gruntowe
  - Linie oddziałowe
  - Linie energetyczne
  - Kolej
  - Wizury
  - Szczelki
  - Cieki
  - Wał ochronny
  - Linie podziału powierzchniowego istniejące
  - Linie podziału powierzchniowego projektowane
  - 11 Podział powierzchniowy sąsiednich jednostek LP
  - Powierzchnie niestanowiące wyłączeń
  - Lasy innej własności
- GRUNTY NIELEŚNE**
- Role
  - Łąki
  - Pastwiska
  - Zadrzewienia
  - Wody
  - Bagna
- TYPY SIEDLISKOWE LASU**
- Bór świeży
  - Bór mieszany świeży
  - Las mieszany świeży
  - Las legowiy
- Podkład topograficzny: BDOT 10k  
Stan aktualności podkładu topograficznego: 2022 r.



Opracowanie:  
Biuro Urządzenia Lasu i Geodezji Leśnej  
Oddział w Poznaniu  
Wykonała: Karina Ostrowska-Gruszczewska  
Sprawdził: Piotr Kubala

