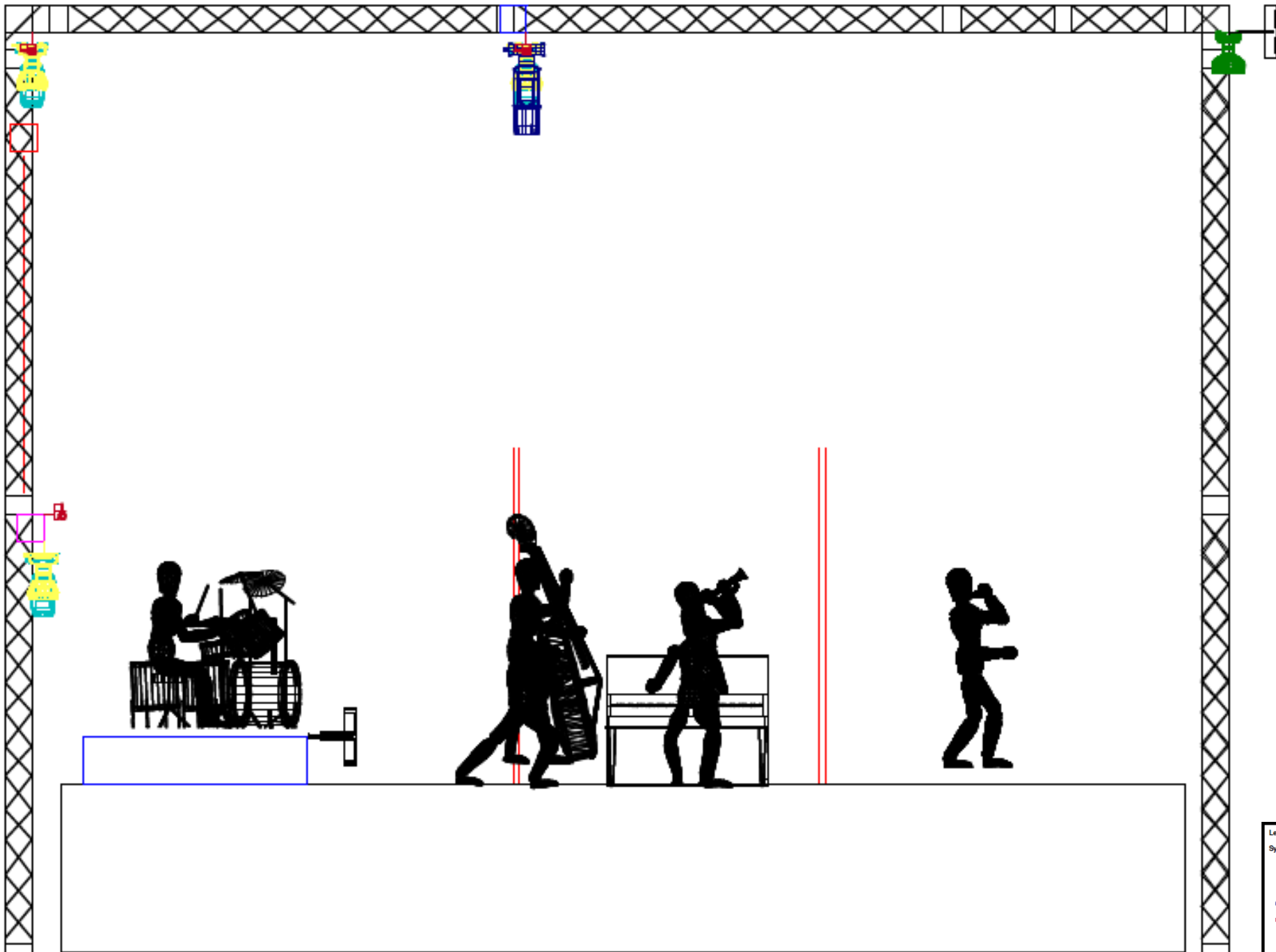


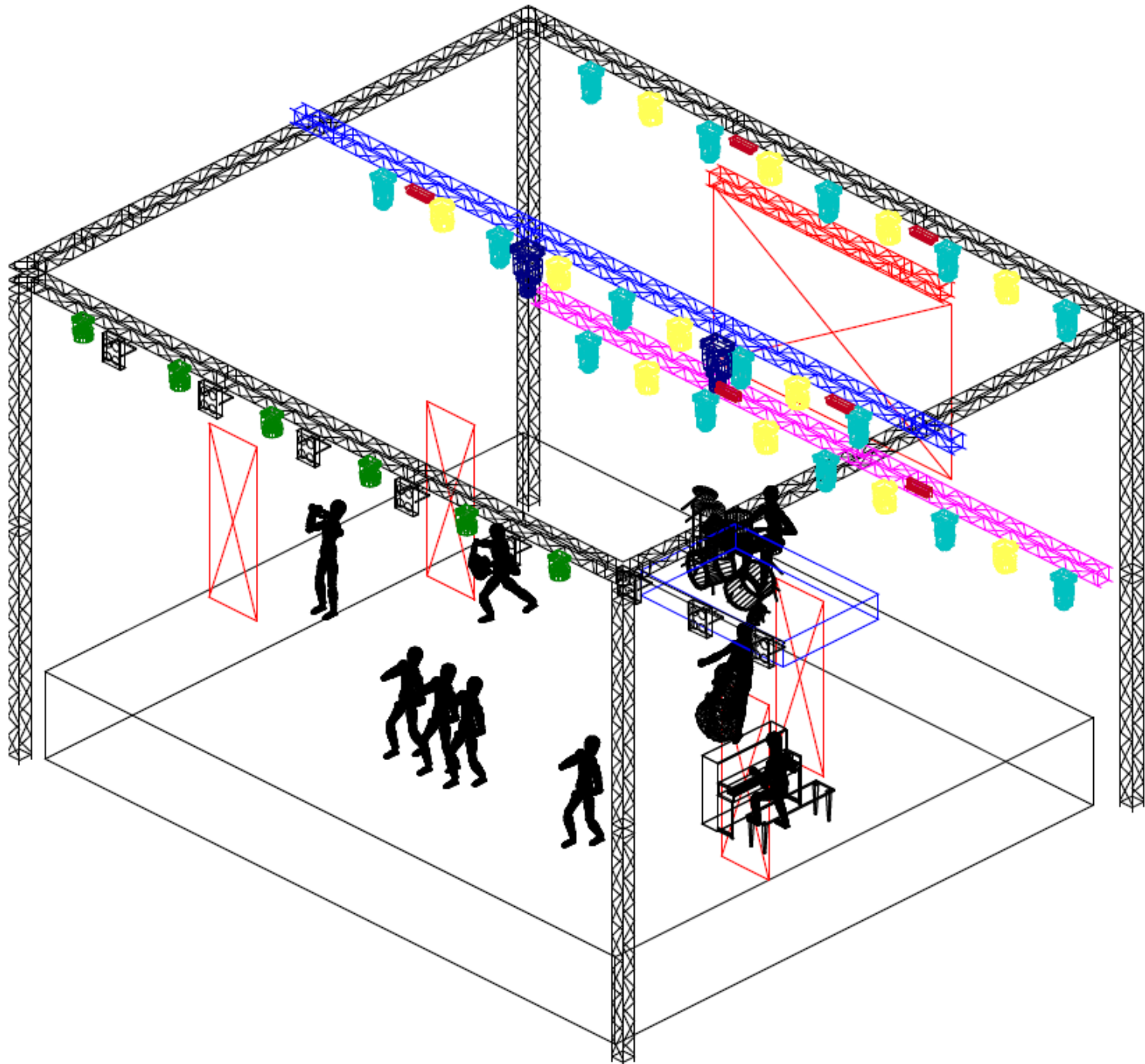


**MICHAŁ WIŚNIEWSKI
& ICH3**

RIDER TECHNICZNY
SEZON 2023 v1.0



| Symbol | Name | Count | Spare | Wattage | Lamp | Lens | Fixture Options | Notes |
|--------|---------------|-------|-------|---------|----------------------|------|---|-------|
| | Robe Pointe | 15 | | 470 | HRI 280w-R30 | Spot | Mode: 2; Colour Wheel: Standard | |
| | ClayPack K10 | 12 | | 380 | LED | | Mode: Standard | |
| | Robe BMFL | 2 | | 1700 | 1500W/60 P50 Lok-It! | | Mode: 2; Colour: CMY | |
| | CLF Ares | 5 | | 130 | LED | | Channels: 11 | |
| | Robe Wash 800 | 6 | | 430 | LED | | Mode: 3; Speed: mSpeed Speed; Tilt Range: Full | |
| | Blinders | 8 | | 2600 | DXK | | | |



| Legend | | | | | | | | |
|--------|---------------|-------|--------|---------|----------------------|------|---|-------|
| Symbol | Name | Count | Spares | Wattage | Lamp | Lens | Fixture Options | Notes |
| | Robe Pointe | 15 | | 470 | HRI 280w-R30 | Spot | Mode: 2; Colour Wheel: Standard | |
| | ClayPack K10 | 12 | | 380 | LED | | Mode: Standard | |
| | Robe BMFL | 2 | | 1700 | 1500W/60/P50 Lok-it! | | Mode: 2; Colour: CMY | |
| | CLF Ares | 3 | | 130 | LED | | Channels: 11 | |
| | Robe Wash 800 | 6 | | 430 | LED | | Mode: 3; Speed: mSpeed Speed; Tilt Range: Full | |
| | Blinders | 8 | | 2600 | DXK | | | |



| Legend | | | | | | | | |
|--------|---------------|-------|--------|---------|----------------------|------|---|-------|
| Symbol | Name | Count | Spares | Wattage | Lamp | Lens | Fixture Options | Notes |
| | Robe Pointe | 15 | | 470 | HRI 280w-R30 | Spot | Mode: 2; Colour Wheel: Standard | |
| | ClayPack K10 | 12 | | 380 | LED | | Mode: Standard | |
| | Robe BMFL | 2 | | 1700 | 1500W/60 P50 Lok-it! | | Mode: 2; Colour: CMY | |
| | CLF Ares | 8 | | 130 | LED | | Channels: 11 | |
| | Robe Wash 800 | 6 | | 430 | LED | | Mode: 3; Speed: mSpeed Speed; Tilt Range: Full | |
| | Blinders | 8 | | 2600 | DXK | | | |

- **Zapotrzebowanie na urządzenia oświetleniowe zespołu ICH 3**

- **Robe Pointe m1 15szt**

1. **Clay Pack k10 12szt**

2. **Robe Wash 800 Mode 3 6szt**

3. **CLF ARES 6szt**

4. **ROBE BMFL 2szt**

5. **Fallow Spot 2500 1szt z operatorem**

6. **Hazer 3szt**

7. **Wentylator 3 szt**

8. **Molefay 4000 8 szt**

9. **Konsoleta Grand MA 2 Light / Grand MA 3 Light**

- Kontakt :

- Maciej Marszał

- 603-930-760

- maciekmarszal@gmail.com

- ***Konstrukcja i scena***

- Konstrukcja zadaszania i sceny powinna być stabilna, wypoziomowana oraz wykonana zgodnie z obowiązującymi przepisami BHP oraz powinna posiadać aktualne atesty.
- Tył oraz boki konstrukcji powinny być wysłonięta czarnym horyzontem tak aby nie przeszkadzał pracy urządzeń.
- W oknie sceny nie mogą znajdować się banery ani plakaty reklamowe.
- Minimalne wymiary sceny to 12m szerokości oraz 10m głębokości. Scena musi posiadać barierki z 3 stron.
- Schody muszą posiadać barierki oraz powinny być stabilne.
- Wysokość okna sceny powinna wynosić 6,0 m
- Podest pod konsolę powinien znajdować się w osi sceny, na podwyższeniu minimum 0,5m. Podest musi być stabilny i zabezpieczony od warunków atmosferycznych
- Zespół potrzebuje podniesienia dla perkusji 3x2m 40cm
- Do konstrukcji dachowej może być podczepiana jest huśtawka dla Michała Wiśniewskiego

UWAGI

- Liczba urządzeń nie podlega zmianie bez wyraźnej przyczyny.
- Możliwa jest zamiana niektórych urządzeń na inne, podobnej klasy po uzgodnieniu z realizatorem.
- ClayPack K10 jest możliwość zamiany tylko na CLF Posejdon /Clay Pack k20 !!!
- Pozostałym LED Wash'e używane na froncie mogą być zamienione na podobnej klasy.
- Grand MA 2 – nie akceptujemy mikserów typu „on PC” oraz wersji ultra light.
Oprogramowanie w konsolecie powinno być najnowsze.
- Wymagany jest kontakt **mailowy** !!!!!!!!!z realizatorem oświetlenia minimum 10 dni przed planowanym koncertem w celu potwierdzenia ustaleń z rideru.