



liChT riDEr 2022

Niniejszy dokument odnosi się do dwóch różnych układów w zależności od rodzaju wykonania koncertu – z sekcją dętą lub bez sekcji dętej – obowiązujące wymagania definiuje umowa, analogicznie do rodzaju wykonania.

SPIS URZĄDZEŃ:

(Ilość urządzeń podana dla opcji z sekcją dętą – w przypadku koncertu bez sekcji dętej ilość zmniejsza się – patrz PLOT „bez sekcji)

- 12x Robe Pointe (brak zamienników)
- 10x Robe 600 Led Wash (pref. Zamienniki – Robin 800, Stark 1000, CP B-Eye K10 – Shapes)
- 7x Robe 600 Led Wash (front, zam. Wash z opcją Zoom – model do akceptacji)
- 2x Alpha Spot 700 (zam. Spot z opcją zoom o mocy nie mniejszej niż 700w, lub LED)
- 4x Martin Atomic 3000
- 12x Blinder (-2 sztuki w przypadku wykonania bez sekcji dętej)
- 10x Showtec Sunstrip
- 2x Hazer + Fan (HazeBase, Look Unique)

*Wszystkie urządzenia muszą być w 100% sprawne, w przypadku urządzeń wyładowczych, żarówki powinny mieć podobny czas zużycia.

STEROWANIE:

GrandMA 2 Light (może być GrandMA 3 w modzie 2) – nie akceptujemy urządzeń typu wing

ZAMIENNIKI:

Dopuszcza się możliwość zmiany plota i urządzeń po wcześniejszej konsultacji z realizatorem.

NIE AKCEPTUJĘ:

NIE AKCEPTUJĘ: Chińskich zamienników oryginalnych urządzeń!

KONTAKT:

(nie później niż 7 dni przed koncertem)

DOMINIK KWIATKOWSKI

662 234 408

kwiatu@live.com



liChT riDEr 2022

UKŁAD URZĄDZEŃ:

Układ urządzeń na płocie jest obliczony dla sceny 10x8x7, przedstawia kolejność urządzeń na poszczególnych kratkach. W zależności od wielkości sceny i długości krat urządzenia powinny być rozmieszczone symetrycznie zgodnie z osią sceny jak na zaznaczonym płocie.

W dniu koncertu proszę o zapewnienie fachowej obsługi – konieczna obecność pracownika uprawnionego do poruszania się po kracie sceny. Organizator zobowiązuje się na 14 dni przed koncertem potwierdzić w formie pisemnej (po konsultacji telefonicznej z realizatorami) listę sprzętu.

MINIMALNY WYMIAR SCENY:

1. Dla koncertu z udziałem sekcji dętej - 10x8m
2. Dla koncertu bez udziału sekcji – 8x6m

UKŁAD KRAT:

Powinien być zgodny z Riderem. Wszystkie kraty muszą mieć możliwość regulacji wysokości. Jedynie urządzenia frontowe mogą być powieszony na obwiedni sceny.

BACKDROP:

ZESPÓŁ NIE POSIADA BACKDROPU – TYŁ SCENY POWINIEN BYĆ WYSŁONIĘTY CZARNYM MATERIAŁEM NIE PRZEPUSZCZAJĄCYM ŚWIATŁA

Biorąc pod uwagę zasady bezpieczeństwa związane z konstrukcją scen plenerowych oraz warunkami atmosferycznymi, dopuszcza się, aby tył był wysłonięty materiałem, który jest podzielony na części.

ZESPÓŁ NIE WYRAŻA ZGODNY NA WIESZANIE BANERÓW REKLAMOWYCH W OKNIE SCENY!

(wyjątkiem są sytuacje w których organizator chciałby powiesić baner z logo imprezy, dopuszcza się tego rodzaju sytuację, jednakże baner powinien posiadać czarne tło, w sytuacji kiedy organizator przewiduje zaistniałą sytuację prosi się o skonsultowanie tematu z realizatorem.)



light rider 2022

KONSTRUKCJA PODESTÓW:

Opcja 1 (SEKCJA DĘTA): Tył sceny powinien być podwyższony co najmniej 40cm od połowy sceny, w środkowej części podestu powinien być zapewniony schodek o wysokości połowy podwyższenia podestu, aby zapewnić swobodne poruszanie się po całej powierzchni sceny sekcji dętej.

Opcja 2 (SEKCJA DĘTA): Prosimy o zapewnienie 3 podestów:

3x2m - z centralnie umiejscowionym schodkiem o szerokości minimum 2m (środek sceny)

3x2m - obniżony co najmniej 10cm względem środkowego podestu (prawa strona)

2x2m - obniżony co najmniej 10cm względem środkowego podestu (lewa strona)

Opcja 3 (BEZ SEKCJI DĘTEJ):

W Przypadku wykonania bez obecności sekcji dętej wymagany jeden podest pod perkusję, centralnie umiejscowiony o wymiarach 3x2m

MULTIMEDIA:

W sytuacji, kiedy podczas imprezy przewidziany zostanie ekran LED w oknie sceny, uważa się za obowiązkowy kontakt z realizatorem oświetlenia. – Zespół posiada własne wizualizacje oraz realizację. Przygotować przyjęcie sygnału HDMI na FoH'u.

UMIEJSCOWIENIE FOH:

Powinien znajdować się centralnie w osi sceny na powwyższeniu min. 30cm.

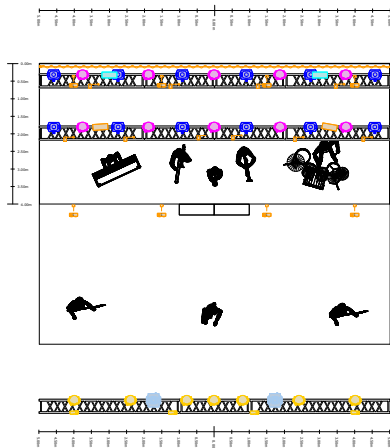
FOLLOWSPOT:

W sytuacji, kiedy do konstrukcji sceny zostaje dołączony wybieg dla artystów, który przekracza frontową linię światła, prosimy o dostarczenia urządzenia typu followspot wraz z obsługą na czas koncertu. Urządzenie powinno być tak umiejscowione, aby umożliwić komunikację pomiędzy realizatorem oświetlenia, a obsługą followspot'a.

WAŻNE!

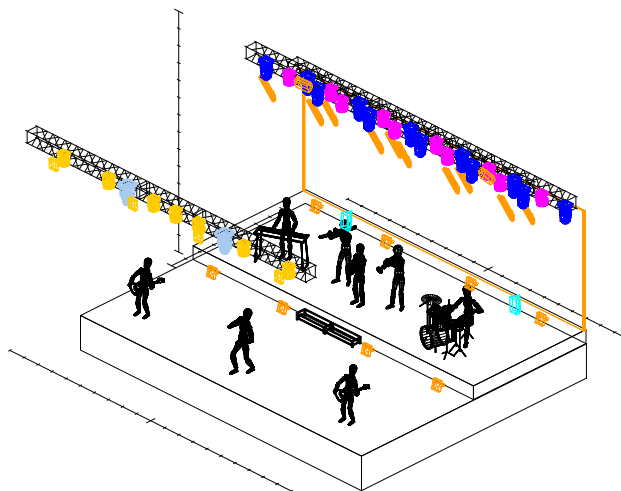
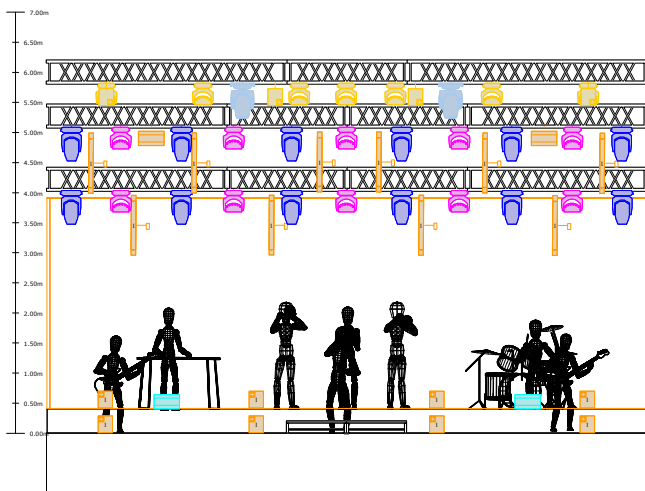
1. Zespół prosi, aby po przybyciu na miejsce imprezy organizator zapewnił przynajmniej dwie silne osoby do pomocy w rozładowaniu sprzętu.
2. Podczas próby oraz koncertu zespołu, zabrania się przebywania na scenie osób z wyłączeniem ekipy technicznej zespołu, osób technicznych obsługujących imprezę oraz osób związanych z organizacją imprezy.

Opcja 1 / 2 (SEKCJA DEŃTA):

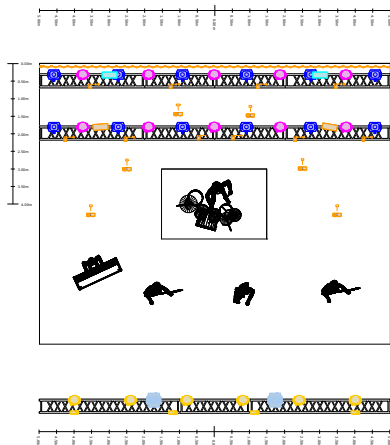


Legend

Symbol	Name	Count	Mode	# Channels
	Robin LEDWash 600	17	3	15
	Sunstrip Active Dmx Beamless	10	10	10
	Robin Pointe	12	1	24
	Atomic 3000	4	4	4
	Alpha Spot HPE 700	2	Vect	29
	Molefay Four Light	12		2



Opcja 3 (BEZ SEKCJI DEŃTEJ):



Legend

Symbol	Name	Count	Mode	# Channels
	Robin LEDWash 600	16	3	15
	Sunstrip Active Dmx Beamless	10	10	10
	Robin Pointe	12	1	24
	Atomic 3000	4	4	4
	Alpha Spot HPE 700	2	Vect	29
	Molefay Four Light	10		2

