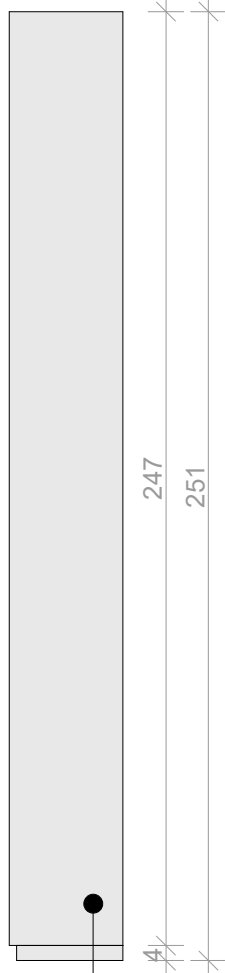


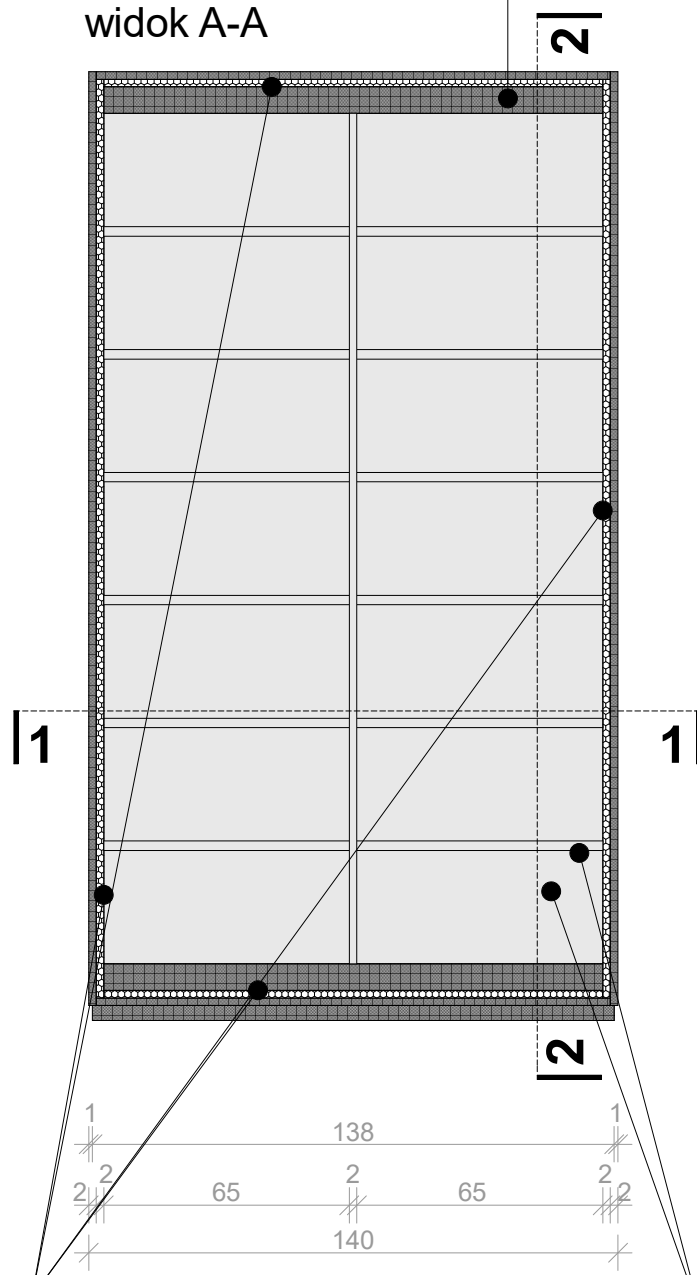
R3 - REGAŁ PRZYŚCIENNY SZEROKI PRZYKRĘCANY DO ŚCIANY

skala 1:20

widok B-B

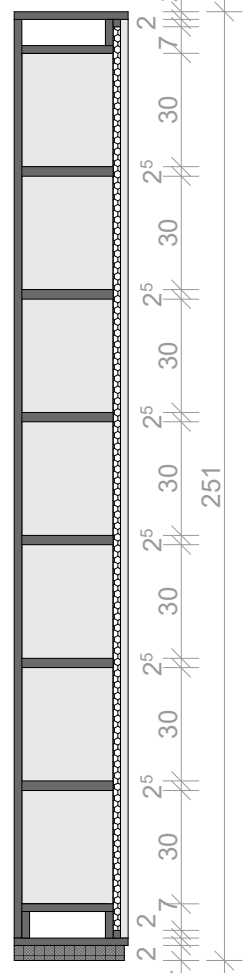


widok A-A



rama z czarnej
płyty meblowej

przekrój
pionowy 2-2



bok regału z białej
płyty meblowej

czarny, wewnętrzny,
metalowy, perforowany
kształtownik po obwodzie
regału

plecy regału oraz półki
z białej płyty meblowej

przekrój poziomy 1-1

