

- oprawa Finestra Inox LED 10 W 3000K
 - oprawa Moderna Mini LED Premium 16 W 3000K
 - oprawa Ledisk 21W 3000K
 - oprawa Finestra Ring LED 24W 3000K
 - oprawa nadluminywolkowa LED 8
 - czujnik ruchu-obecności
 - wentylator kanałowy z układem opóźniającym wyłączenie
 - jednostka wewnętrzna klimatyzatora P = 5 kW
 - puszka z wprowadzonymi przewodami logicznymi z dłuższymi wydechowawców
 - gniazdo RTV
- Instalację wykonać w tynku.
 Osprzęt z tworzywa wtynkowy w łazienkach wtynkowy szczeliny.
 Typy opraw zgodnie z opisem.
 Wszystkie gniazda ze stykiem ochronnym.
 Przekroje przewodów w/g schematu ideowego.

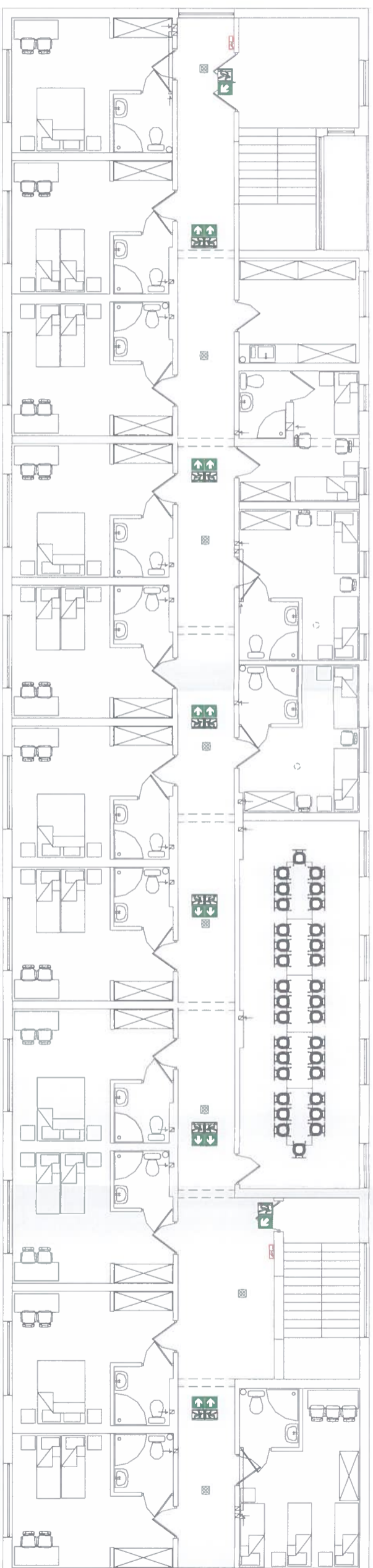


PRO - Invest

87-850 Choczeń ul. W Łokielka 5, NIP 888-137-95-86
 tel/fax 054 2946155, kom 693 186 667


BIURO PROJEKTOWO-BUDOWLANE
 Usługa architektoniczno-budowlana

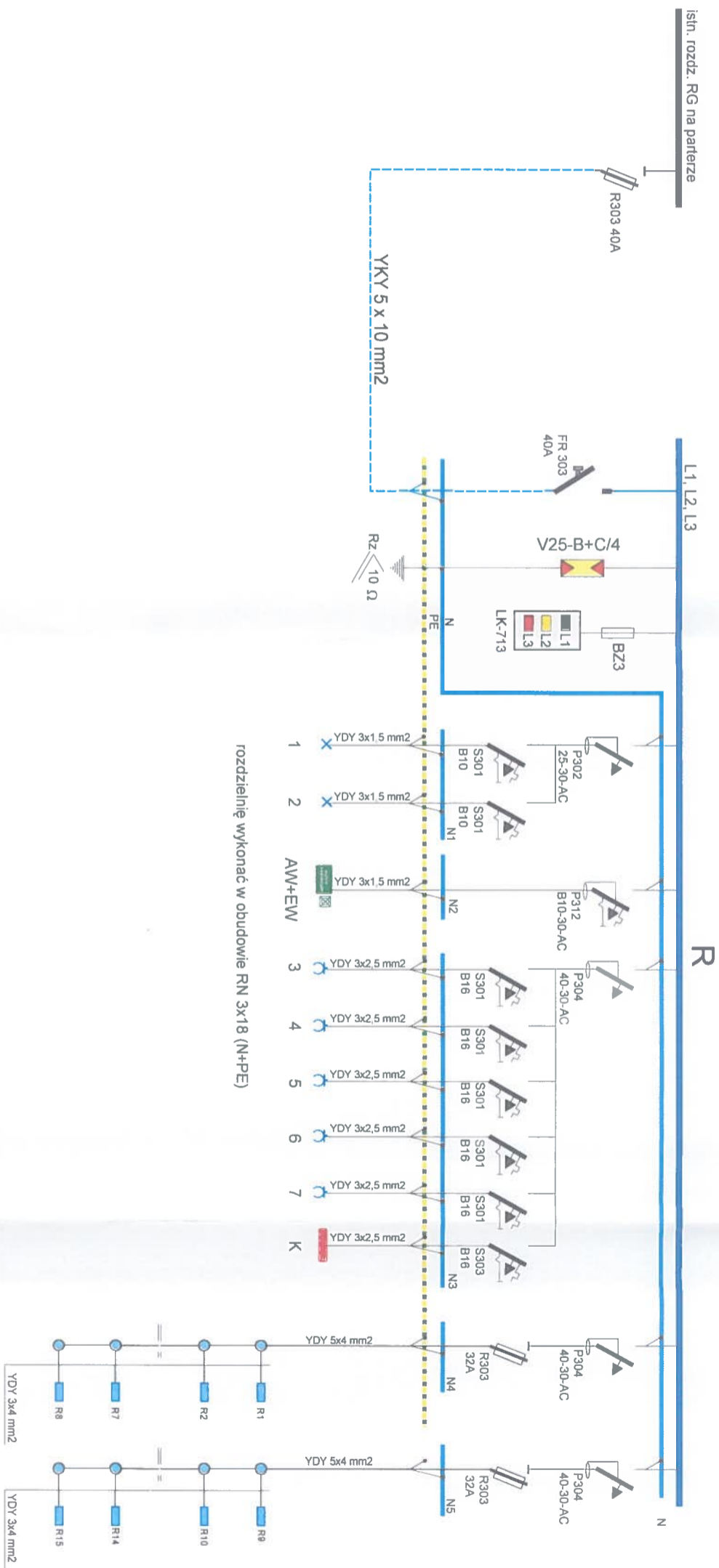
TEMAT: UTWORZENIE SALI AGROTRONIKI I POKOI GOŚCINNYCH Z ŁAZIENKAMI NA IV KONDYGNACJI BUDYNKU INTERNATU W ZSCKR W STARYM BRZEŚCIU	
RYSUNEK: INSTALACJA - III PIĘTRO	BRANŻA : ELEKTRYCZNA
INWESTOR: ZSCKR W STARYM BRZEŚCIU	ADRES INWESTYCJI: STARY BRZEŚĆ 14, DZ. NR 83/17
PROJEKTOWAŁ: inż. Jarosław Szczęsny upr. MBPP-AN.4396.5/6/01 WK w zakresie projektowania elektrycznego KUPIE/2445/01	SKALA : 1:150
SPRAWDZIŁ: mgr inż. Marek Wójcickowski upr. KUPROB/PIW/OE/12 w zakresie nadzoru nad budową KUPIE/0150/12	DATA : 15.08.2019
	RYS. NR : E-01
STRONA : 14	



- ☒ oprawa awaryjna LED, 5 W, 1 h, z autotestem
- ☒ oprawa awaryjna z piktogramem LED, 3 W, 1 h, z autotestem (naścienne)
- ☒ oprawa awaryjna z piktogramem dwustronna LED, 3 W, 1 h, z autotestem (nasufilowa)

Instalację wykonać w tynku.
Przekroje przewodów w/g schematu ideowego.

 PRO - Invest 87-850 Choczeń ul. W Łokielka 5, NIP 888-137-95-86 tel/fax 054 2846155, kom 693 166 657		BIURO PROJEKTOWO-BUDOWLANE Usługa architektoniczno-budowlana	
TEMAT: UTWORZENIE SALI AGROTRONIKI I POKOI GOŚCINNYCH Z ŁAZIENKAMI NA IV KONDYGNACJI BUDYNKU INTERNATU W ZSCKR W STARYM BRZEŚCIU			
RYSUNEK: AWARYJNE OŚWIETLENIE EWAKUACYJNE - III PIĘTRO			
BRANZA : ELEKTRYCZNA			
INWESTOR: ZSCKR W STARYM BRZEŚCIU			
ADRES INWESTYCJI: STARY BRZEŚĆ 14, DZ. NR 83/17			
PROJEKTOWAŁ: inż. Janosław Szczęsny upr. MBPP-AN-4398,56/01 WK spec. Instalacji elektrycznej w zakresie instalacji elektrycznych KUPIE/244501		SKALA : 1:150 DATA : 15.08.2019	
SPRAWDZIŁ: mgr inż. Marek Woźniakowski upr. KUPI/0085/PV/0E/12 spec. instalacji w zakresie sił i instalacji urządzeń silnik. i elektroenerget. KUPI/E0150/12		RYS. NR : E-02 STRONA : 15	



PRO - Invest

87-850 Chocień ul. W Łokietka 5, NIP 888-137-95-96
tel/fax 054 2846155, kom 693 166 697

BIURO PROJEKTOWO-BUDOWLANE

Usługa architektoniczno-budowlana

TEMAT:

**UTWORZENIE SALI AGROTRONIKI I POKOI
GOŚCINNYCH Z ŁAZIENKAMI NA IV KONDYGNACJI
BUDYNKU INTERNATU W ZSCKR W STARYM BRZEŚCIU**

RYSUNEK:

SCHEMAT IDEOWY ZASILANIA

BRANŻA :

ELEKTRYCZNA

INWESTOR:

ZSCKR W STARYM BRZEŚCIU

ADRES

STARY BRZEŚĆ 14, DZ. NR 83/17

INWESTYCIJ:

PROJEKTOWAŁ:

inż. Jacek Szczytny
mgr inż. Marcin Szczytny
spec. Instalacje elektryczne
w zakresie instalacji elektrycznych
KUPIE/244501

SPRAWDZIŁ:

mgr inż. Marek Wojciechowski
mgr. KUPRO/085/PWOC/E/12
spec. Instalacje elektryczne
Instalacje elektryczne
KUPIE/0150/12

SKALA :

DATA :

15.08.2019

RYS. NR :

E-03

STRONA :

16