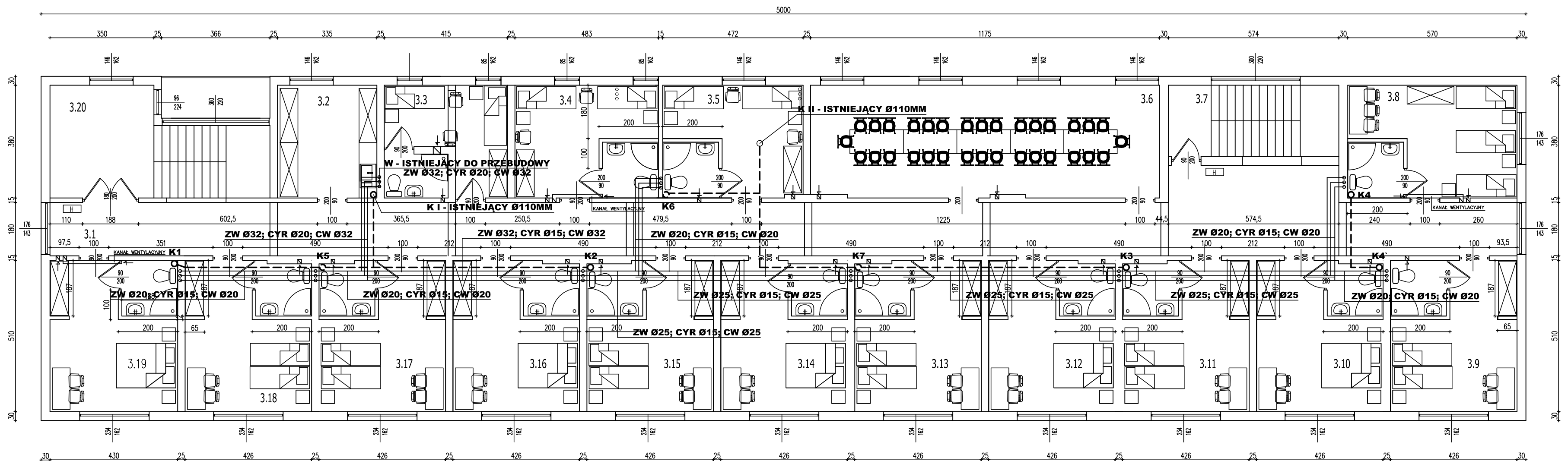
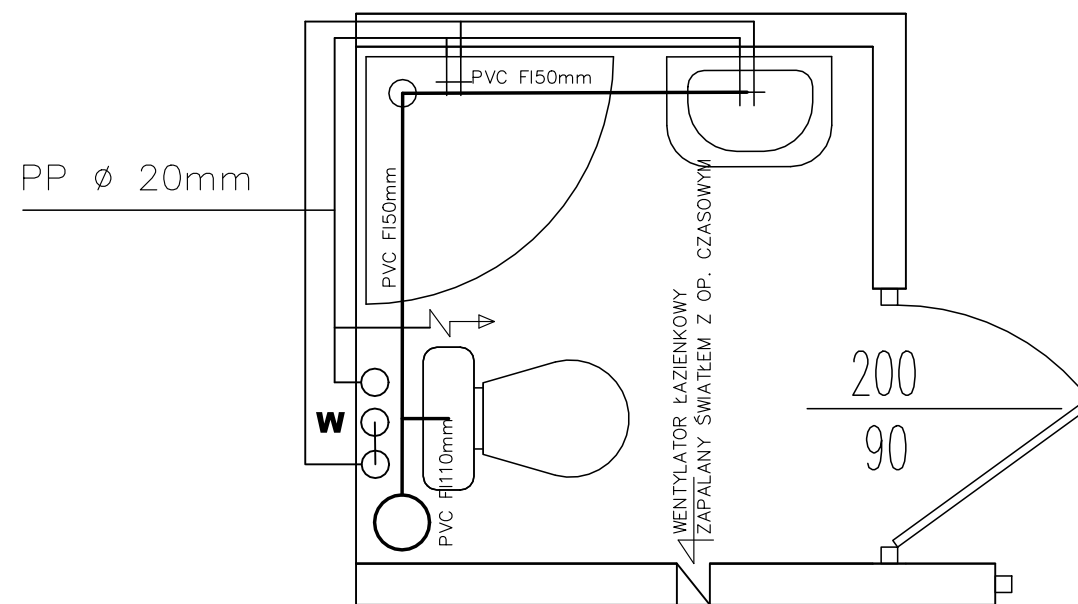


**RZUT II PIĘTRA SKALA 1:100**



**ZESTAWIENIE POWIERZCHNI**

NR	NAZWA	POW.
3.1	KOMUNIKACJA	96,10 m <sup>2</sup>
3.2	POM. GOSPODARCZE	13,49 m <sup>2</sup>
3.3	POKÓJ	15,77 m <sup>2</sup>
3.4	POKÓJ	17,77 m <sup>2</sup>
3.5	POKÓJ	17,37 m <sup>2</sup>
3.6	SALA AGROTRONIKI	44,65 m <sup>2</sup>
3.7	KŁATKA SCHODOWA	13,77 m <sup>2</sup>
3.8	POKÓJ	21,07 m <sup>2</sup>
3.9	POKÓJ	21,13 m <sup>2</sup>
3.10	POKÓJ	21,13 m <sup>2</sup>
3.11	POKÓJ	21,13 m <sup>2</sup>
3.12	POKÓJ	21,13 m <sup>2</sup>
3.13	POKÓJ	21,13 m <sup>2</sup>
3.14	POKÓJ	21,13 m <sup>2</sup>
3.15	POKÓJ	21,13 m <sup>2</sup>
3.16	POKÓJ	21,13 m <sup>2</sup>
3.17	POKÓJ	21,13 m <sup>2</sup>
3.18	POKÓJ	21,13 m <sup>2</sup>
3.19	POKÓJ	21,34 m <sup>2</sup>
3.20	KŁATKA SCHODOWA	22,83 m <sup>2</sup>
RAZEM :		495,46 m <sup>2</sup>



**LEGENDA:**

- PROJEKTOWANA INSTALACJA KANALIZACYJNA POD STROPEM Ø110MM W OBUDOWIE KARTON-GIPS
- INSTALACJA KANALIZACYJNA W POSADZCE LUB BRUZZACH ŚCIENNYCH Ø110MM
- K4** — PROJEKTOWANY PION KANALIZACYJNY Ø110MM WŁĄCZYĆ W ISTNIEJĄCY PRZYKANALIK
- K1, K2, K3, K4** — ISTNIEJĄCY PIONY KANALIZACYJNE Ø110MM OBUDOWAĆ PŁYTĄ KARTON-GIPS
- K5, K6, K7** — PROJEKTOWANE PIONY KANALIZACYJNE Ø110MM ZAKOŃCZYĆ ZAWOREM NAPOWETRZAJĄCYM Ø110MM; PIONY OBUDOWAĆ PŁYTĄ KARTON GIPS Z DRZWICZKAMI REWIZYJNYMI
- ○ ○ — PROJEKTOWANY PION : ZW F120MM; CYR.15MM; CW20MM W BRUZZACH ŚCIENNYCH W IZOLACJI TERMICZNEJ
- — — — — PROJEKTOWANA ZIMNA WODA Z RUR Pe PROWADZONA W BRUZZACH W IZOLACJI TERMICZNEJ
- — — — — PROJEKTOWANA CYRKULACJA Z RUR Pe PROWADZONA W BRUZZACH W IZOLACJI TERMICZNEJ
- — — — — PROJEKTOWANA CIEPŁA WODA Z RUR Pe PROWADZONA W BRUZZACH W IZOLACJI TERMICZNEJ

**PRO - Inwest**  
 87-850 Chocan ul. W. Łokietka 5 ; NIP 888-137-95-86  
 tel/fax 054 2846155, kom 693 166 667

**BIURO PROJEKTOWO-BUDOWLANE**  
 Obsługa architektoniczno-budowlana

TEMAT: **Przebudowa III kondygnacji internatu - utworzenie sali konferencyjnej i pokoi wraz z łazienkami**

RYSUNEK: RZUT II PIĘTRA – INSTALACJE WODOCIĄGOWA I KANALIZACYJNA

BRANŻA : BUDOWLANA

INWESTOR: ZSCKR W STARYM BRZEŚCIU

ADRES INWESTYCJI: STARY BRZEŚĆ 14, DZ. NR 83/17

PROJEKTOWAŁ: \_\_\_\_\_ SKALA : 1:100

SPRAWDZIŁ: \_\_\_\_\_ DATA : 09.2023

RYS. NR : **S-01**

STRONA : \_\_\_\_\_