

- oprawa Finestra Inox LED 10 W 3000K
- oprawa Modena Mini LED Premium 16 W 3000K
- oprawa Ledisk 21W 3000K
- ⊙ oprawa Finestra Ring LED 24W 3000K
- oprawa nadumywalkowa LED 8
- ★ czujnik ruchu-obecności
- ⊙ wentylator kanałowy z układem opóźniającym wyłączenie
- jednostka wewnętrzna klimatyzatora P = 5 kW
- puszka z wprowadzonymi przewodami logicznymi z dużejki wychowawców
- ⊙ gniazdo RTV

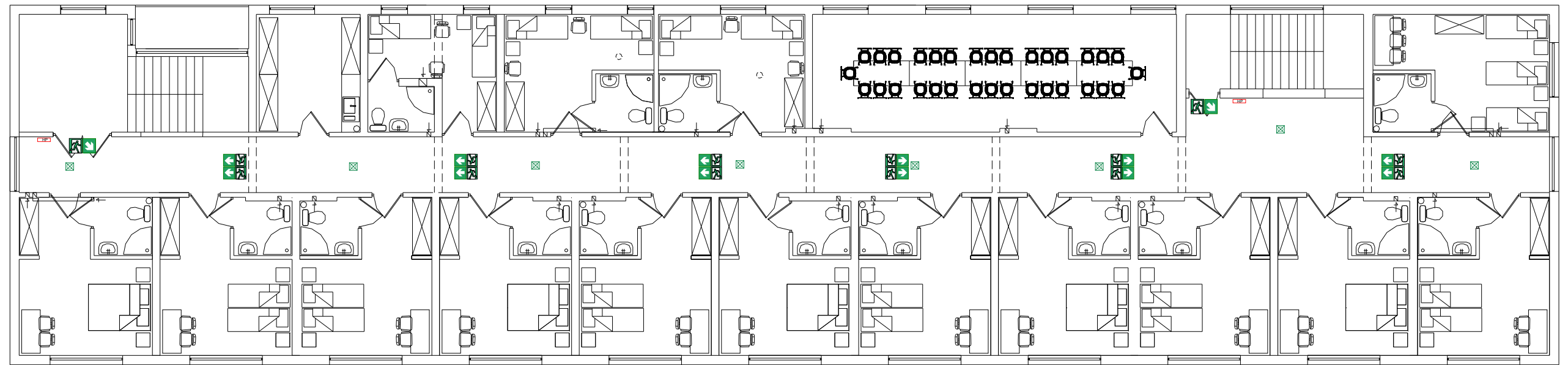
Instalację wykonać w tynku.
 Osprzęt z tworzywa wtykowy w łazienkach wtykowy szczelny.
 Typy opraw zgodnie z opisem.
 Wszystkie gniazda ze stykiem ochronnym.
 Przekroje przewodów w/g schematu ideowego.



87-850 Chocień ul. W. Łokietka 5, NIP 888-137-95-86
 tel/fax 054 2846155, kom 693 166 667

BIURO PROJEKTOWO-BUDOWLANE
 Obsługa architektoniczno-budowlana

TEMAT:	Przebudowa III kondygnacji internatu - utworzenie sali konferencyjnej i pokoi wraz z łazienkami		
RYSunEK:	INSTALACJA - II PIĘTRO		
BRANŻA :	ELEKTRYCZNA		
INWESTOR:	ZSCKR W STARYM BRZEŚCIU		
ADRES INWESTYCJI:	STARY BRZEŚĆ 14, dz. nr 83/17		
PROJEKTOWAŁ:	inż. Jarosław Szczęsny upr.:WBPP-AN-8386-5/46/81 Wk spec.: instalacyjno-inżynierska w zakresie instalacji elektrycznych KUP/IE/2445/01	SKALA :	1:150
		DATA :	01.09.2023
		RYS. NR :	E-01
		STRONA :	12



- ☒ oprawa awaryjna LED, 5 W, 1 h, z autotestem
- ☒ oprawa awaryjna z piktogramem LED, 3 W, 1 h, z autotestem (naścienna)
- ☒ oprawa awaryjna z piktogramem dwustronna LED, 3 W, 1 h, z autotestem (nasufitowa)

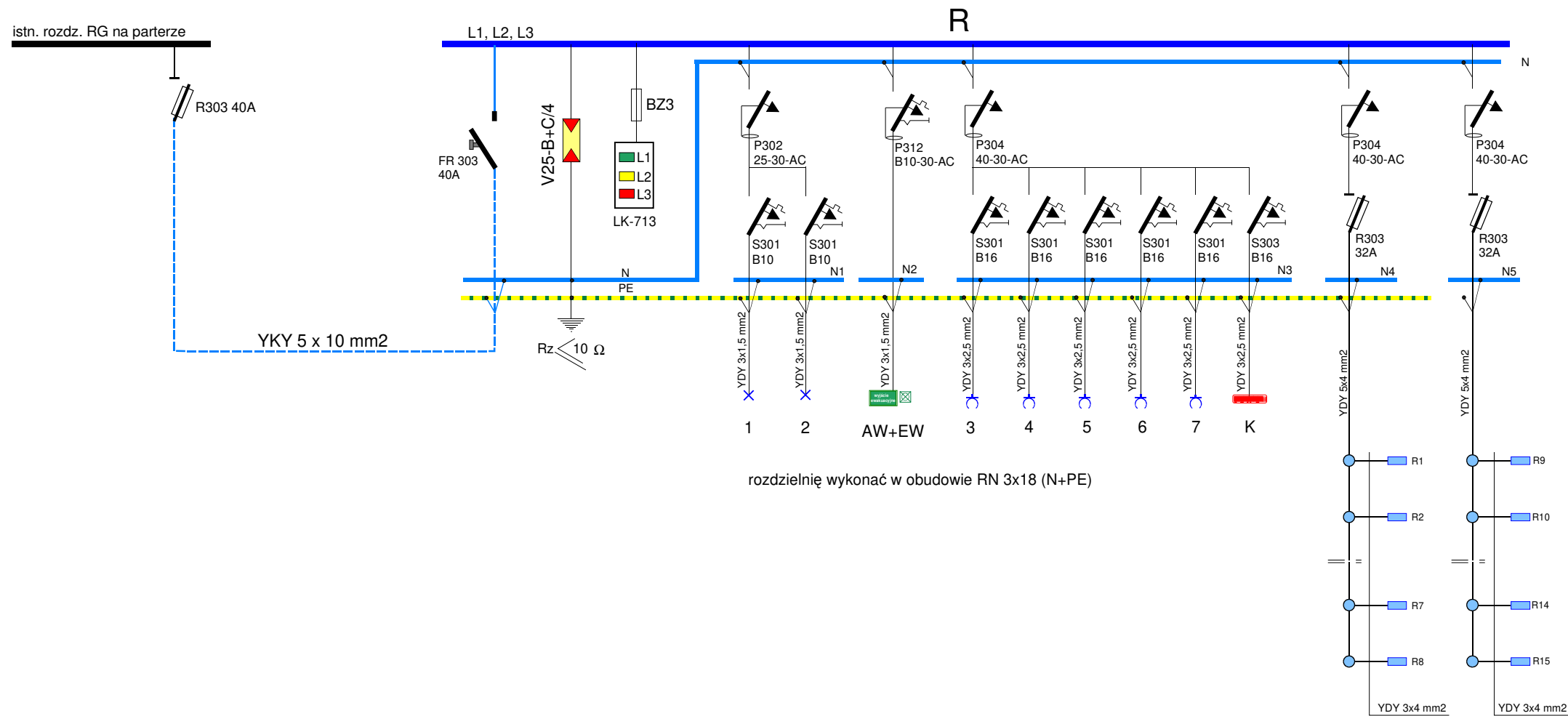
Instalację wykonać w tynku.
Przekroje przewodów w/g schematu ideowego.



87-850 Chocień ul. W. Łokietka 5, NIP 888-137-95-86
tel/fax 054 2846155, kom 693 166 667

BIURO PROJEKTOWO-BUDOWLANE
Obsługa architektoniczno-budowlana

TEMAT:	Przebudowa III kondygnacji internatu - utworzenie sali konferencyjnej i pokoi wraz z łazienkami		
RYSUNEK:	AWARYJNE OŚWIETLENIE EWAKUACYJNE - II PIĘTRO		
BRANŻA :	ELEKTRYCZNA		
INWESTOR:	ZSCKR W STARYM BRZEŚCIU		
ADRES INWESTYCJI:	STARY BRZEŚĆ 14, dz. nr 83/17		
PROJEKTOWAŁ:	inż. Jarosław Szczęsny upr.:WBPP-AN-8386-5/46/81 Wk spec.: instalacyjno-inżynierska w zakresie instalacji elektrycznych KUP/IE/2445/01	SKALA :	1:150
		DATA :	01.09.2023
		RYS. NR :	E-02
		STRONA :	13



PRO - Inwest

87-850 Chocień ul. W. Łokietka 5, NIP 888-137-95-86
tel/fax 054 2846155, kom 693 166 667

BIURO PROJEKTOWO-BUDOWLANE

Obsługa architektoniczno-budowlana

TEMAT:	Przebudowa III kondygnacji internatu - utworzenie sali konferencyjnej i pokoi wraz z łazienkami		
RYSUNEK:	SCHEMAT IDEOWY ZASILANIA		
BRANŻA :	ELEKTRYCZNA		
INWESTOR:	ZSCKR W STARYM BRZEŚCIU		
ADRES INWESTYCJI:	STARY BRZEŚĆ 14, dz. nr 83/17		
PROJEKTOWAŁ:	inż. Jarosław Szczęsny upr.:WBPP-AN-8386-5/46/81 Wk spec.: instalacyjno-inżynierska w zakresie instalacji elektrycznych KUP/IE/2445/01	SKALA :	1:150
		DATA :	01.09.2023
		RYS. NR :	E-03
		STRONA :	14