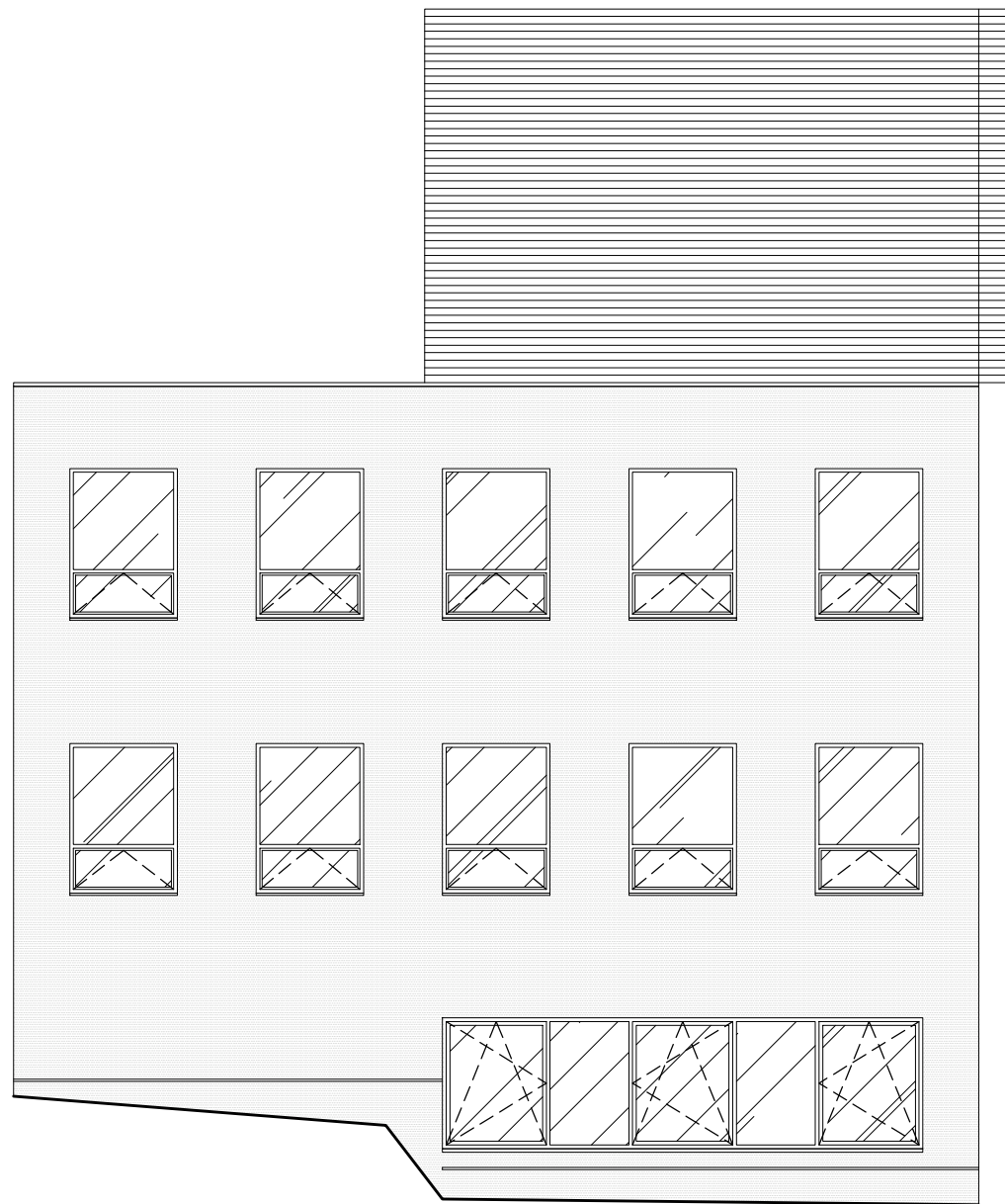
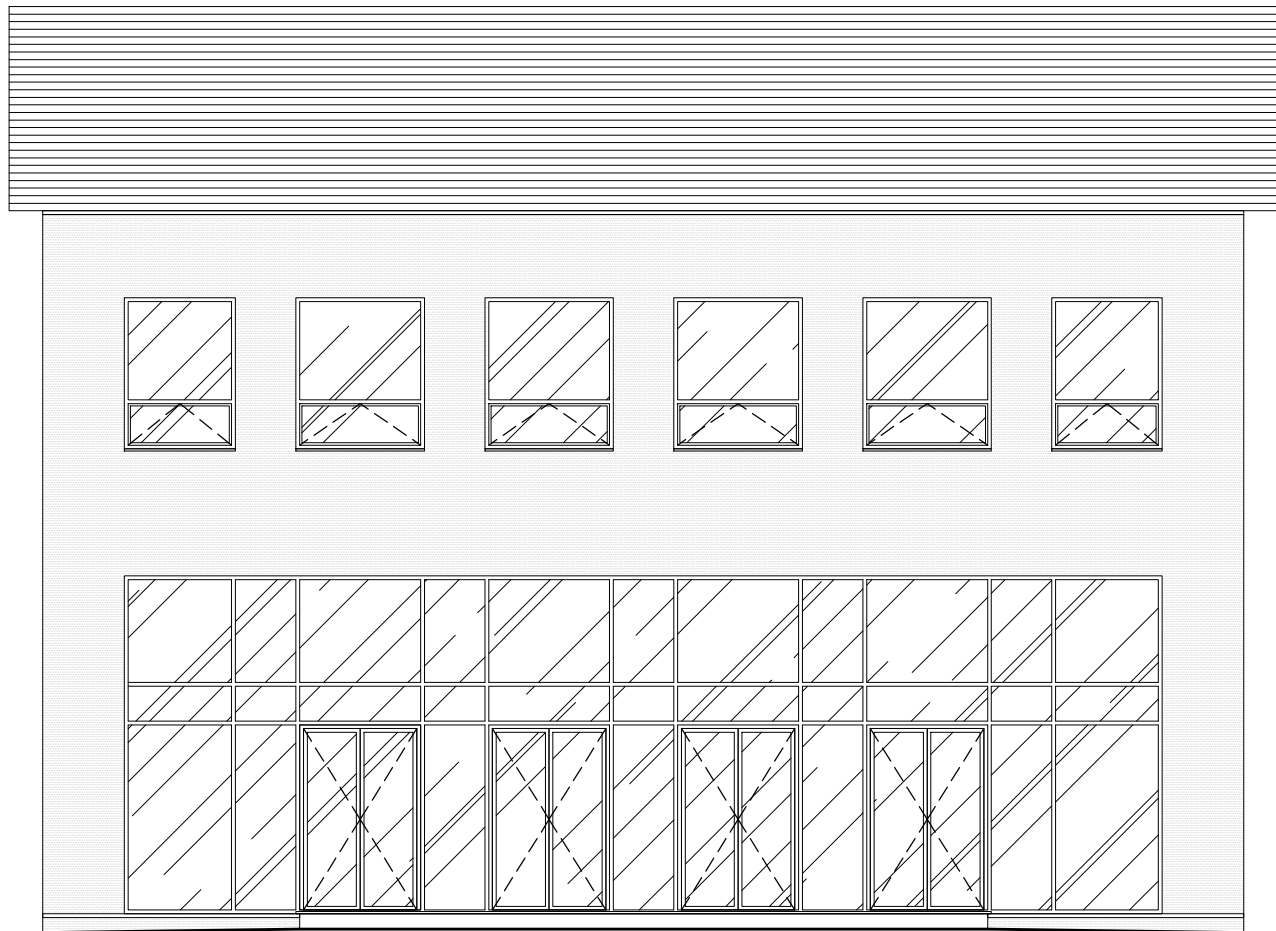


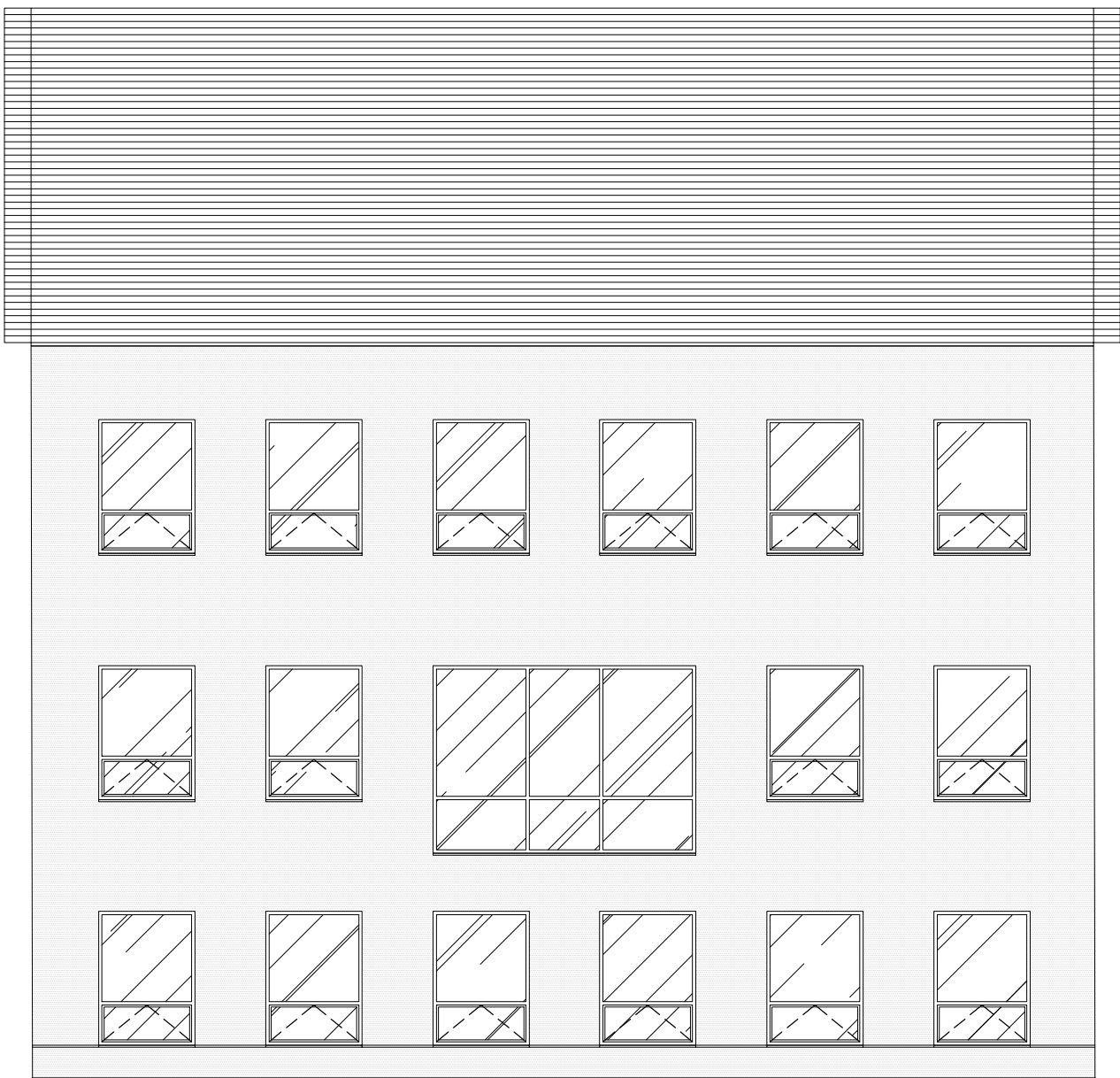
ELEWACJA PÓŁNOCNO - ZACHODNIA
(PATIO)



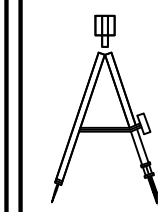
ELEWACJA POŁUDNIOWO - WSCHODNIA
(PATIO)



ELEWACJA PÓŁNOCNO - WSCHODNIA
(PATIO)



ELEWACJA POŁUDNIOWO - ZACHODNIA
(PATIO)



LEGENDA:

- OKŁADZINA Z BLACHY
- OKŁADZINA Z PIASKOWCA
- OKŁADZINA Z PŁYT ELEWACYJNYCH
- TYNK W KOLORZE BIAŁYM
- PRZESZKLENIA, OKNA, BALUSTRADY SZKLANE

POWIERZCHNIA ELEWACJI
DZIEDZIŃCA WEWNĘTRZNEGO

803,16 m²

POWIERZCHNIA PRZESZKLEŃ
NA ELEWACJACH
DZIEDZIŃCA WEWNĘTRZNEGO

218,02 m²

PRECYZJA FAX. 512-361-811
ul. REMBIELIŃSKA 20/166 TEL. 22-302-84-50
03-352 WARSZAWA

Obiekt BUDYNEK UŻYTECZNOŚCI PUBLICZNEJ
ul. JAGIELLOŃSKA 26 , WARSZAWA

Faza DOKUMENTACJA ODTWORZENIOWA

Temat INWENTARYZACJA BUDOWLANA

Treść rysunku ELEWACJA PATIO

Skala 1 : 100	Opracował inż. Ryszard Nalepski	Uprawnienia 177/Wa/73	Nr rysunku 5
Data 09.2021	Opracował arch. Bartosz Niemczyk	-	