

LEGENDA:

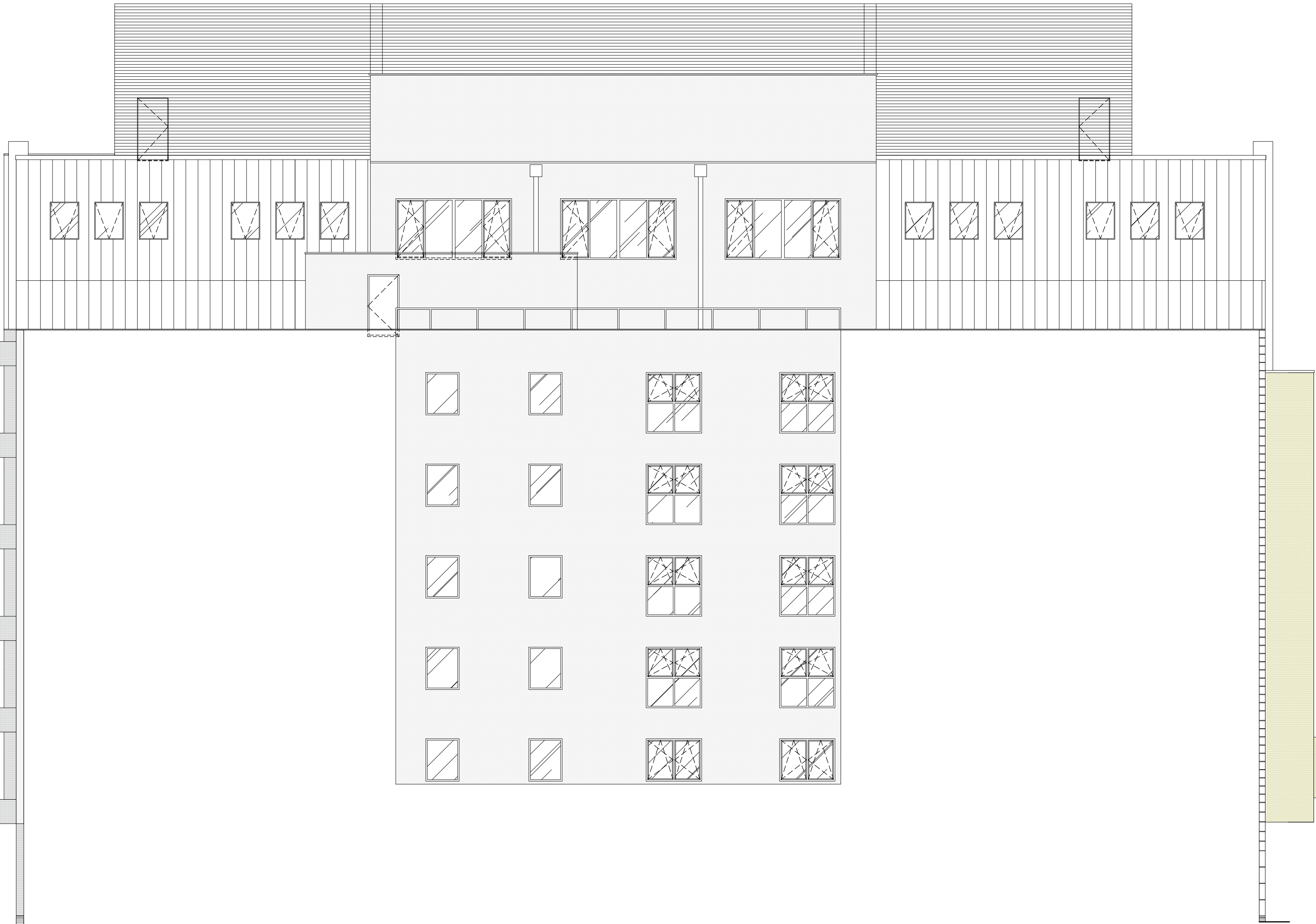
- OKŁADZINA Z BLACHY
- OKŁADZINA Z PIASKOWCA
- OKŁADZINA Z PŁYT  
ELEWACYJNYCH
- TYNK W KOLORZE BIAŁYM
- PRZESZKLENIA, OKNA,  
BALUSTRADY SZKLANE

POWIERZCHNIA ELEWACJI  
PÓŁNOCNO - WSCHODNIEJ

670,49 m<sup>2</sup>

POWIERZCHNIA PRZESZKLEŃ  
ORAZ OKIEN NA ELEWACJI  
PÓŁNOCNO - WSCHODNIEJ

89,25 m<sup>2</sup>



ELEWACJA PÓŁNOCNO - WSCHODNIA

PRECYZJA		FAX. 512-361-811	
ul. REMBIELIŃSKA 20/166		TEL. 22-302-84-50	
		03-352 WARSZAWA	
Obiekt	BUDYNEK UŻYTECZNOŚCI PUBLICZNEJ ul. JAGIELLOŃSKA 26 , WARSZAWA		
Faza	DOKUMENTACJA ODTWORZENIOWA		
Temat	INWENTARYZACJA BUDOWLANA		
Treść rysunku	ELEWACJA PÓŁNOCNO - WSCHODNIA		
Skala	Opracował	Uprawnienie	Nr rysunku
1 : 100	inż. Ryszard Nalepski	177/Wa/73	
Data	Opracował		4
09.2021	arch. Bartosz Niemczyk	-	