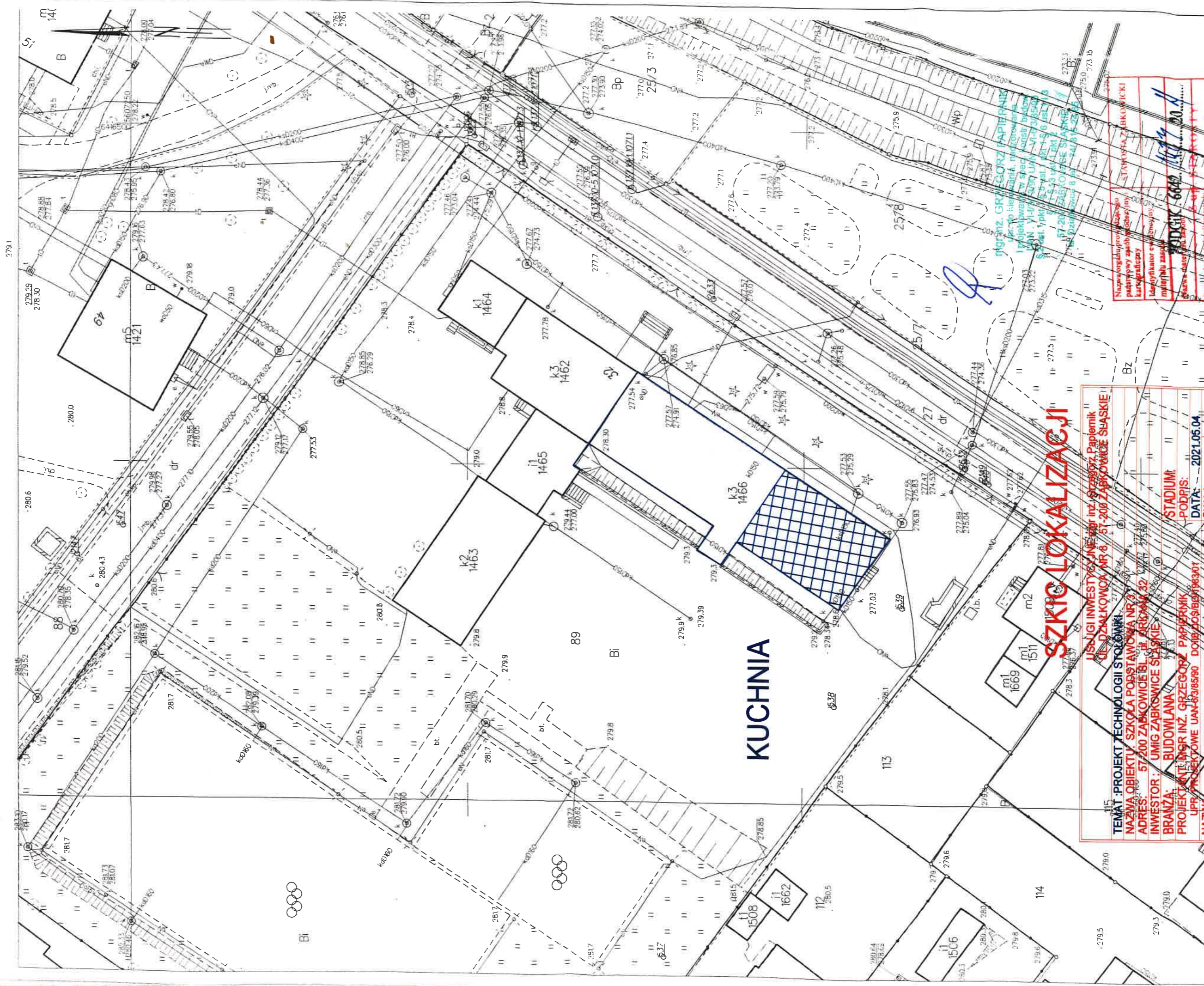


STAROSTA ZABKOWICKI
ul. Sienkiewicza 11
57-200 Zabkowice Śląskie

MAPA ZASADNICZA
SKALA 1:500

Województwo: dolnośląskie
Powiat: zabkowicki
Jednostka ewidencyjna: 022405_4, Zabkowice Śląskie - N. osto
Obręb: 0002, Osiedle Wschód
Arkusz: 4



SZKIC LOKALIZACJI

**USŁUGI INWESTYCYJNE mgr inż. Grzegorz Papiernik
UL. DZIAŁKOWCA NR 8, 57-200 ZABKOWICE ŚLĄSKIE**

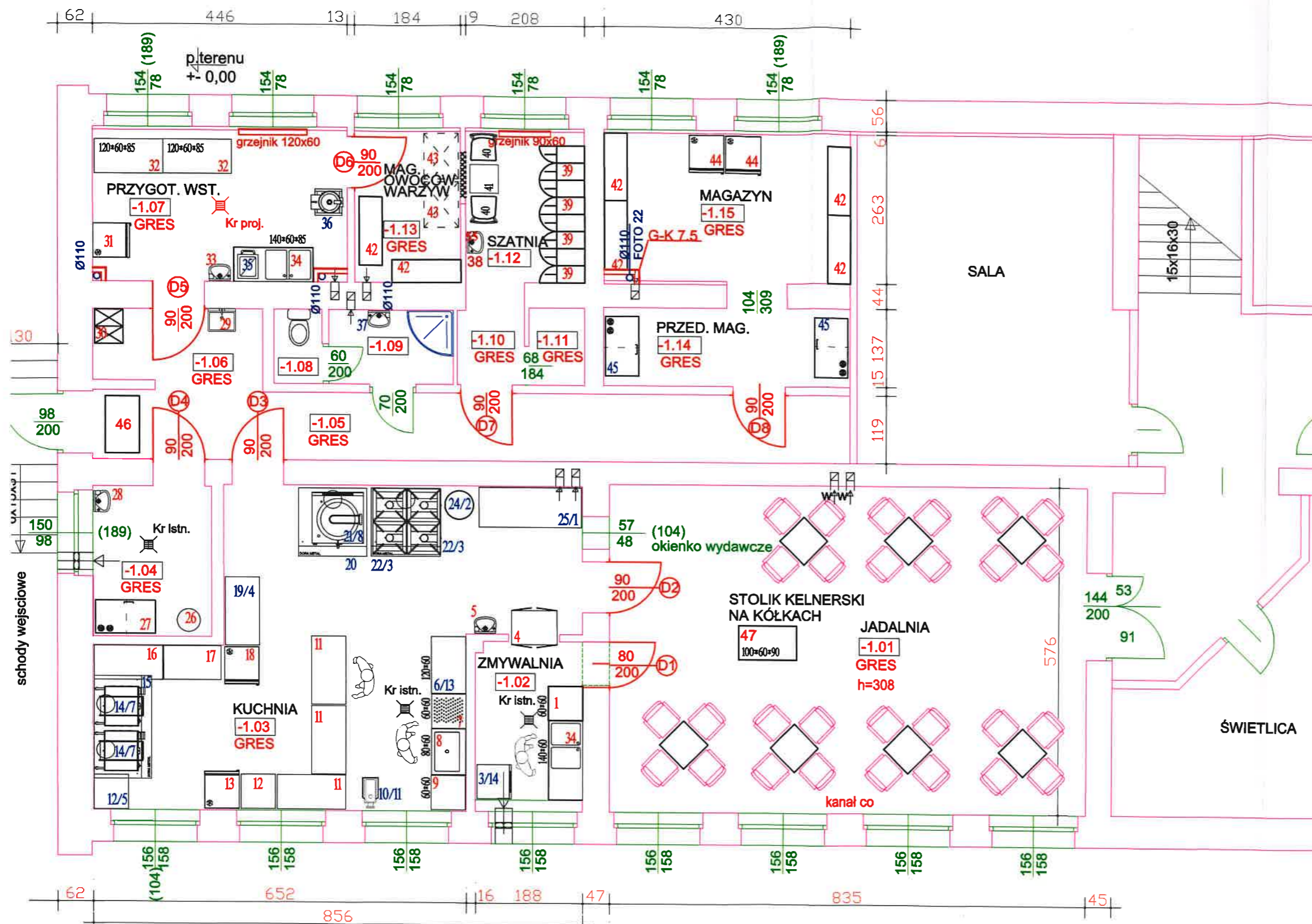
TEMAT: PROJEKT TECHNOLOGII STOLOWNI
NAZWA OBIEKTU: SZKOŁA PODSTAWOWA NR 3
ADRES: 57-200 ZABKOWICE ŚLĄSKIE, UL. ARKIMIDA 32
INWESTOR: UMIG ZABKOWICE ŚLĄSKIE
BRANŻA: BUDOWLANA
PROJEKTANT: mgr inż. GRZEGORZ PAPIERNIK
UPR. PROJEKTOWE UAN-RS/8590 DOIB DOSIĘG/98301
NAZWA RYSUNKU: SZKIC LOKALIZACJI

STADIUM: STADIUM
PODPIS: [Signature]
DATA: 2021.05.04
SKALA: 1:75
NR: NR-1

mgr inż. GRZEGORZ PAPIERNIK
 ul. Działkowca 8, Zabkowice Śląskie
 57-200 Zabkowice Śląskie
 tel. 71 73 54 12 11
 e-mail: g.papiernik@wp.pl

STANOWISZA 7, BRUKOWICKI
 Nazwa organizatora: Grzegorz Papiernik
 Podpis: Grzegorz Papiernik
 Data: 2021.05.04

UDZIAŁ 6642.1423.2021
 Nazwa: Zabkowice Śląskie
 Podpis: [Signature]
 Data: 2021.05.04



- 1.01 - SALA KONSUMPCYJNA - JADALNIA - 48,10m²
- NOWY 47 - STOLI KELNERSKI NA KÓŁKACH 60x60
- 1.02 - ZMYWALNIA NACZYŃ STOŁOWYCH - 5,1m²
- NOWA 1- stół roboczy 60x60x85
- NOWA 34- zlewozmywak dwukomorowy (opłukiwanie naczyń i stanowisko mycia rąk) 140x60x85

- ISTN. 3- wyparzarka
- NOWA 4- szafka przelotowa 80*60x180 na kółkach

- 1.03 - KUCHNIA - 49,13m²
- NOWA 5- umywalka do mycia rąk
- ISTN. 6/13- stół roboczy 120x60
- NOWY 7- ociekacz stojący 60x60x85
- NOWY 8- basen 80x60x60 - mycie sprzętu
- NOWY 9 - stół odkładczy na brudny sprzęt 60x60x85
- ISTN. 10/11 - robot kuchenny - wilk
- NOWY 11 - stół roboczy z szafką 120x60 3 szt.
- NOWY 12 - stół roboczy 60x60x85
- NOWA 13 - lodówka wysoka 320 ltrów
- ISTN. 14 - patelnia elektryczna 2 kpl.
- ISTN. 15 - okap - do przełożenia nad patelniami
- NOWY 16 - stół roboczy 120x60x85
- NOWY 17 - stół roboczy z szafką 100x60x85
- NOWA 18 - lodówka wysoka 320 ltrów
- ISTN. 19 - stół roboczy z szafką 120x60x85
- ISTN. 20 - okap nad taboretami gazowymi
- ISTN. 21/8 - kocioł warzelny
- ISTN. 22 - taboret gazowy podwójny

- ISTN. 24 - gazowy podgrzewacz ciepłej wody
- ISTN. 25/1 - stół roboczy z półką 180x70x85

- 1.04 - MAGAZYN NA ODPADY
- NOWY 26 - pojemnik na olej 30 l
- NOWA 27 - zamrażarka na odpady
- NOWA 28 - umywalka do mycia rąk

- 1.05 - KOMUNIKACJA
- NOWA 46 - wycieraczka gumowa 100x60
- 1.06 - KOMUNIKACJA
- NOWY 29 - niski zlew gosp. ze stali nierdzewnej do prac porządkowych
- NOWA 30 - szafa na sprzęt porządkowy i środki czyst.
- 1.07 - PRZYGOTOWALNIA WSTĘPNA
- NOWA 31 - lodówka wysoka
- NOWY 32 - stół roboczy z półką 120x60x85 2 kpl
- NOWA 33 - umywalka do mycia rąk
- NOWY 34 - zlew ze zlewem dwukomorowym i blatem 140x60

- ISTN. 35 - naświetlacz uV
- ISTN. 36 - obieraczka do ziemniaków

- 1.08 - KABINA WC

- 1.09 - PRZEDSIONEK KABINY WC
- ISTN. 37 - umywalka do mycia rąk

- 1.10 - KORYTARZ

- 1.11 - POMIESZCZENIE GOSPODARCZE

- 1.12 - ZAPLECZE SOCJALNE - SZATNIA

- NOWA 38 - umywalka do mycia rąk
- NOWA 55 - lustro 60x60
- NOWE 39- szafka odzieżowa 60x49x180 4 kpl.
- 40- krzesło - miejsce siedzące
- 41- stół

- 1.13 - MAGAZYN WARZYW I OWOCÓW
- NOWE 42- regał 120x40x200 2 kpl.
- NOWE 43 - podest - paleta 2 szt.

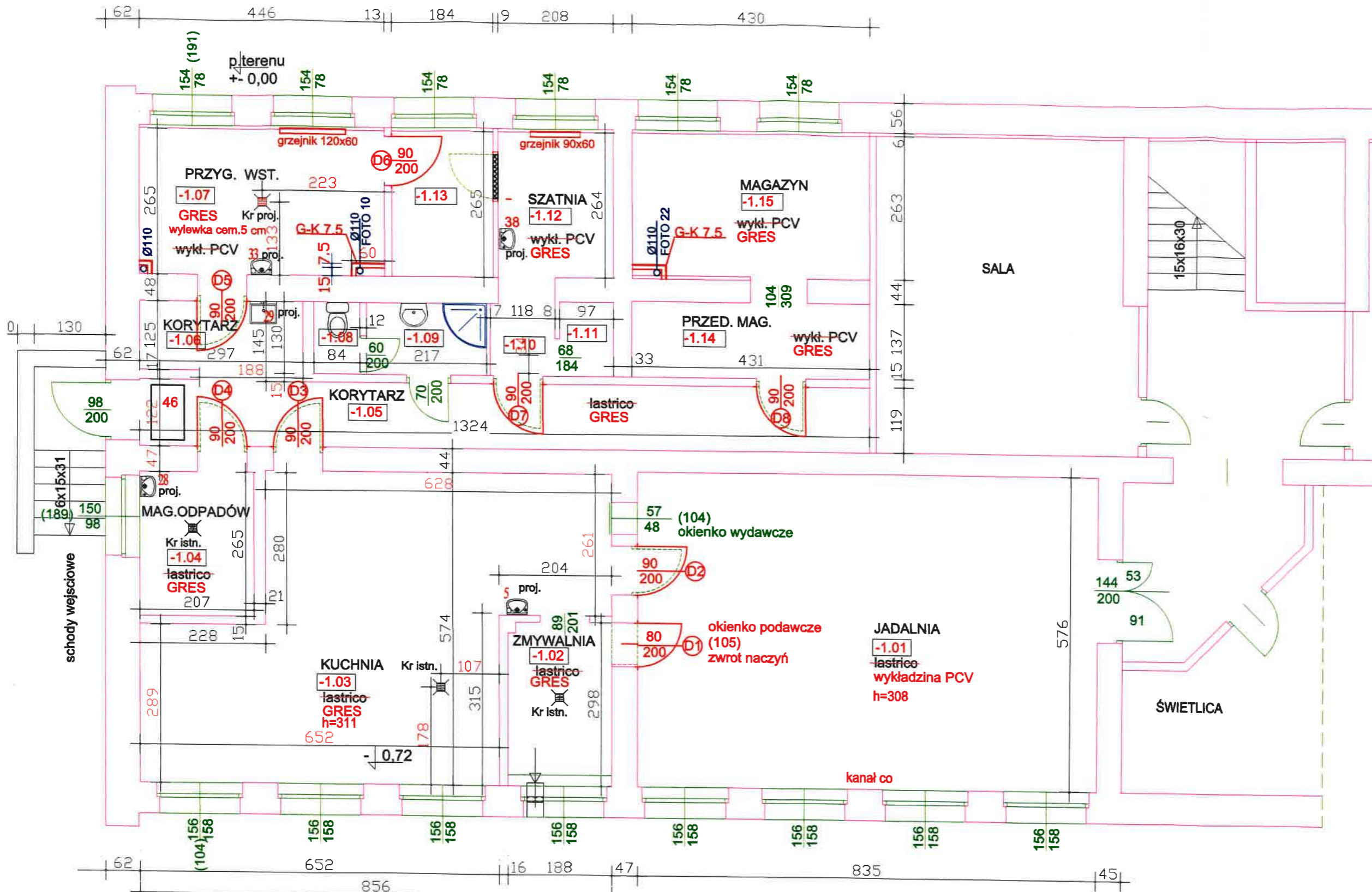
- 1.14 - PRZEDMAGAZYN
- ISTN. 45- zamrażarka skrzyniowa 2 kpl.

- 1.15 - MAGAZYN
- NOWE 42- regał 120x40x200 4 szt
- NOWE 44- lodówka wysoka 2 szt.

URZĄDZENIA NOWE - KOLOR CZERWONY
URZĄDZENIA ISTNIEJĄCE - KOLOR NIEBIESKI

RZUT STOŁÓWKI TECHNOLOGIA BRANŻA BUDOWLANA

USŁUGI INWESTYCYJNE mgr inż. Grzegorz Papiernik UL. DZIAŁKOWCA NR 8, 57-200 ZĄBKOWICE ŚLĄSKIE	
TEMAT : MODERNIZACJA STOŁÓWKI WRAZ Z WYPOSAŻENIEM	
NAZWA OBIEKTU: SZKOŁA PODSTAWOWA NR 3	
ADRES: 57-200 ZĄBKOWICE ŚL. ul. ORKANA 32	
INWESTOR : UMIG ZĄBKOWICE ŚLĄSKIE	
BRANŻA: BUDOWLANA	STADIUM: PODPIS
PROJEKTANT: MGR INŻ. GRZEGORZ PAPIERNIK	DATA: 2022.05.04
UPR. PROJEKTOWE UAN-63/85/90 DOIB DOŚ/BO/108301	SKALA: 1:75
NAZWA RYSUNKU: RZUT STOŁÓWKI TECHNOLOGIA	NR 2



obudowa instalacji z płyt GKBI typ H2 250x50

p.terenu +/- 0,00



obudowa pionów kanalizacji Ø110 płyty G-KW 1,25 mm na stelażu C,U 75

drzwiczki rewizyjne 20x30 niklowane

kanal wentylacji naturalnej istn.

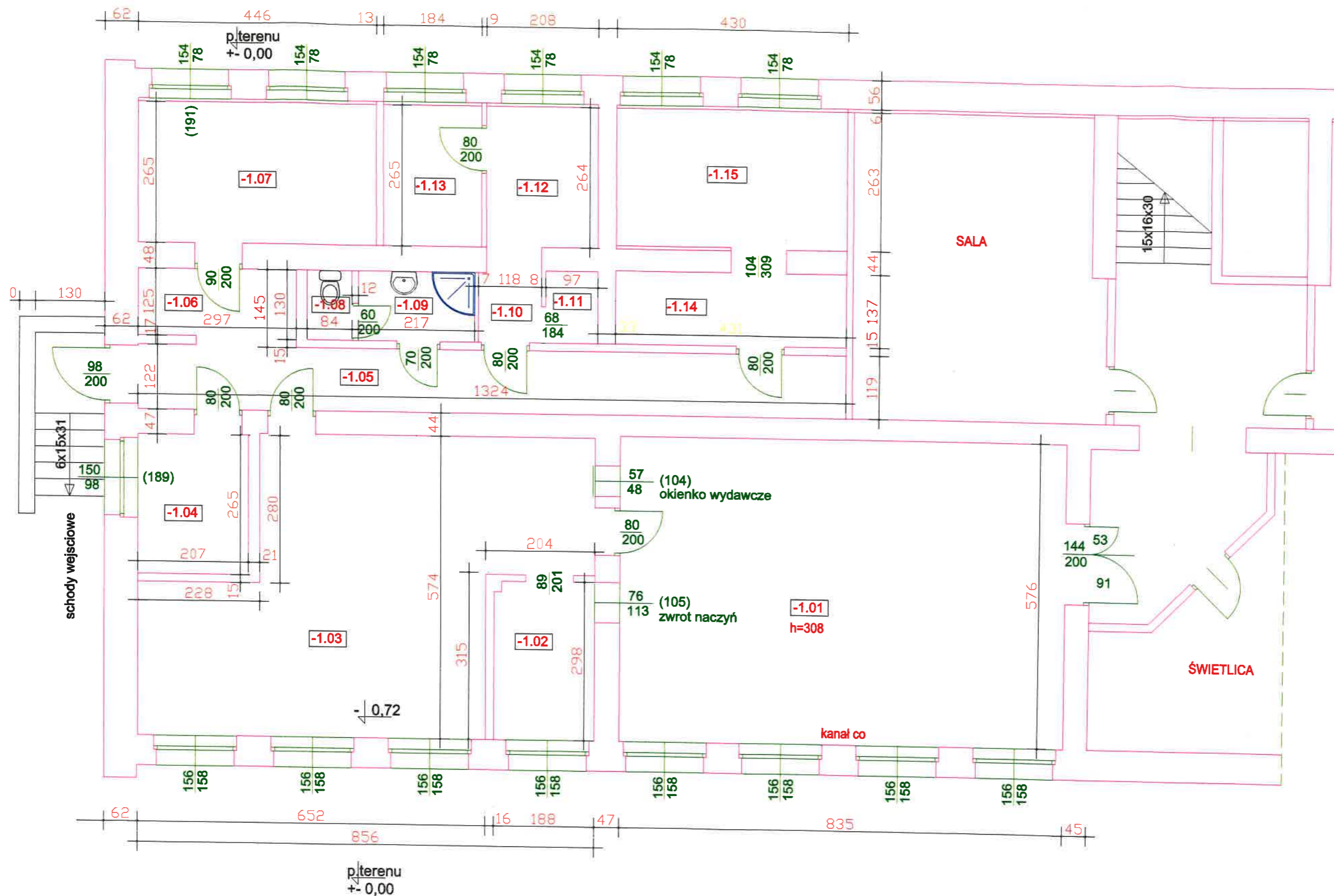
wentylator elektryczny istn.

drzwi z ościeżnicą stalową kątową

D1 80x200 z okienkiem podawczym P 1 SZT.
D2-D8 90x200 w tym L 2 szt. P 5 szt. = 7 szt.

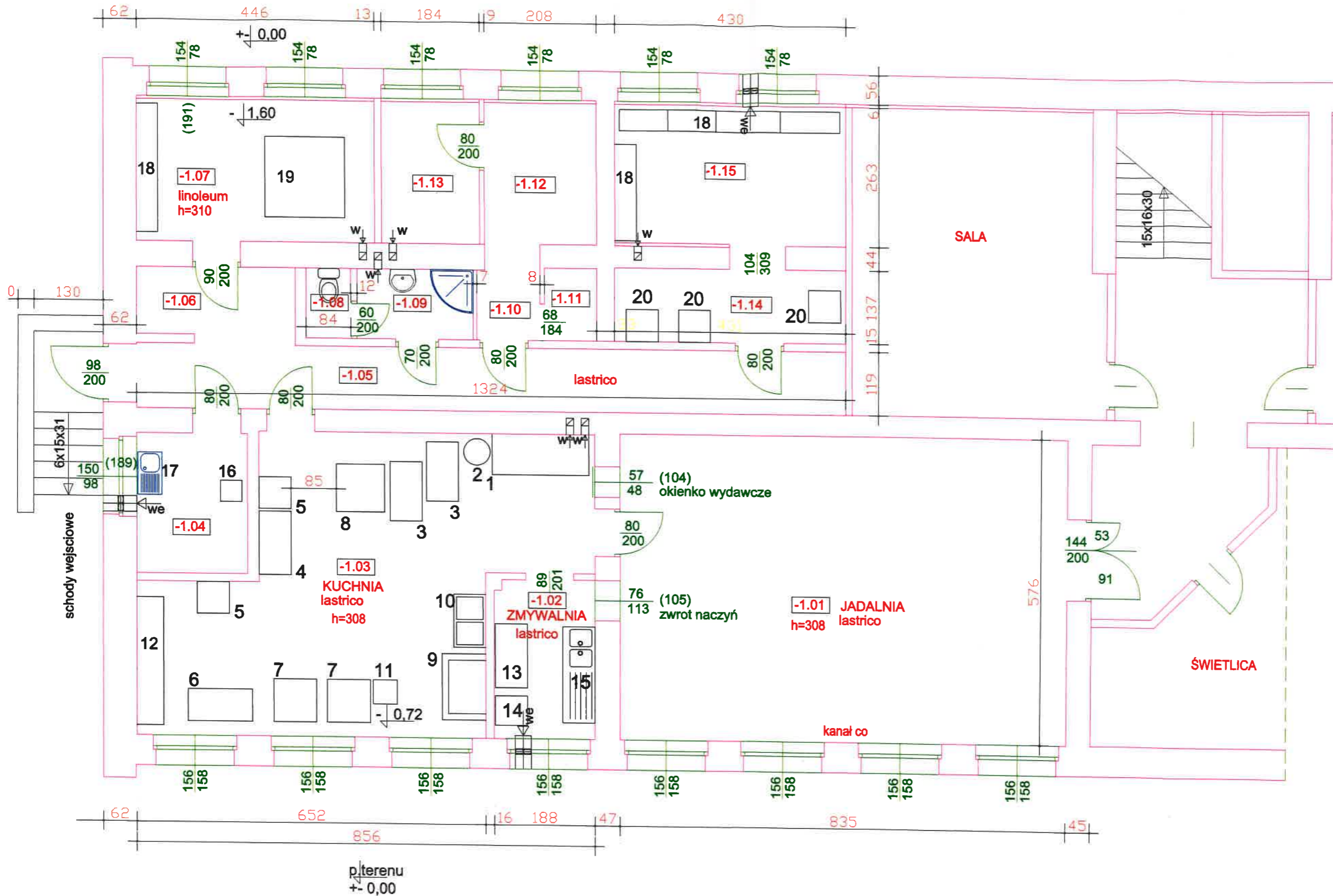
RZUT STOŁÓWKI

USŁUGI INWESTYCYJNE mgr Inż. Grzegorz Papiernik UL. DZIAŁKOWCA NR 8, 57-200 ZĄBKOWICE ŚLĄSKIE	
TEMAT: PROJEKT BUDOWLANY	STADIUM:
NAZWA OBIEKTU: SZKOŁA PODSTAWOWA NR 3	PROJEKTANT: MGR INŻ. GRZEGORZ PAPIERNIK
ADRES: 57-200 ZĄBKOWICE ŚL. ul. ORKANA 32	UPR. PROJEKTOWE UAN-R/3/85/90 DOIB DOŚ/BO/1983/01
INWESTOR: UMKG ZĄBKOWICE ŚLĄSKIE	DATA: 2022.05.04
BRANŻA: BUDOWLANA	SKALA: 1:75
RYSEK: RZUT STOŁÓWKI	NR 3



RZUT STOŁOWKI - INWENTARYZAC.

USŁUGI INWESTYCYJNE mgr Inż. Grzegorz Papiernik UL. DZIAŁKOWCA NR 8, 57-200 ZĄBKOWICE ŚLĄSKIE	
TEMAT : INWENTARYZACJA BUDOWLANA	
NAZWA OBIEKTU: SZKOŁA PODSTAWOWA NR 3	
ADRES: 57-200 ZĄBKOWICE ŚL. ul. ORKANA 32	
INWESTOR: UMIG ZĄBKOWICE ŚLĄSKIE	
BRANŻA: BUDOWLANA	STADIUM:
PROJEKTANT: MGR INŻ. GRZEGORZ PAPIERNIK	PODPIS:
UPR. PROJEKTOWE UAN-63/85/00 DOIB DOŚ/BO/1983/01	DATA: 2021.10.07
NAZWA RYSUNKU: RZUT STOŁOWKI	SKALA: 1:75 NR 4



WYPOSAŻENIE KUCHNI

- 1.03
- 1 stół roboczy 70*180*87 stal nierdzewna
- 2 gazowy podgrzewacz ciepłej wody
- 3 kuchenka gazowa dwupalnikowa 60*112
- 4 stół roboczy 60*120*87
- 5 stół roboczy 60*60**87 2 szt.
- 6 stół roboczy 60*120*87
- 7 patelnie elektryczne
- 8 kocioł warzelny Kromet 90*90*93
- 9 zlew mурowany 70x100 opylkowy do mycia dużych garnków
- 10 zlewozmywak dwukomorowy 60* stal nierdzewna
- 11 robot kuchenny
- 12 szafki kuchenne stojące

-1.02 WYPOSAŻENIE ZLEWOZMYWKA

- 13 stół roboczy 60*120*87
- 14 wypaźarka CLASSEQ 55*60*130
- 15 zlewozmywak dwukomorowy 60 stal nierdzewna

-1.04 WYPOSAŻENIE OBIERALNI

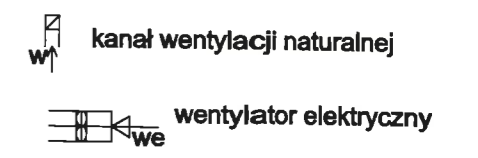
- 16 obieraczka do ziemniaków
- 17 zlewozmywak

-1.07 MAGAZYN WARZYW

- 18 regał
- 19 skrzynia na ziemniaki

-1.14 MAGAZYN MROŻONEK

- 20 zamrażarka



TECHNOLOGIA STOŁÓWKI - ISTNIEJĄCA

USŁUGI INWESTYCYJNE mgr Inż. Grzegorz Papiernik UL. DZIAŁKOWCA NR 8, 57-200 ZĄBKOWICE ŚLĄSKIE	
TEMAT: INWENTARYZACJA BUDOWLANA	STADIUM:
NAZWA OBIEKTU: SZKOŁA PODSTAWOWA NR 3	DATA: 2021.10.07
ADRES: 57-200 ZĄBKOWICE ŚL. ul. ORKANA 32	SKALA: 1:75
INWESTOR: UMIG ZĄBKOWICE ŚLĄSKIE	NR 5
BRANŻA: BUDOWLANA	
PROJEKTANT: MGR INŻ. GRZEGORZ PAPIERNIK	
UPR. PROJEKTOWE UAN-63/85/90 DOHB DOŚ/80/1983/01	
NAZWA RYSUNKU: TECHNOLOGIA STOŁÓWKI - ISTNIEJĄCA	