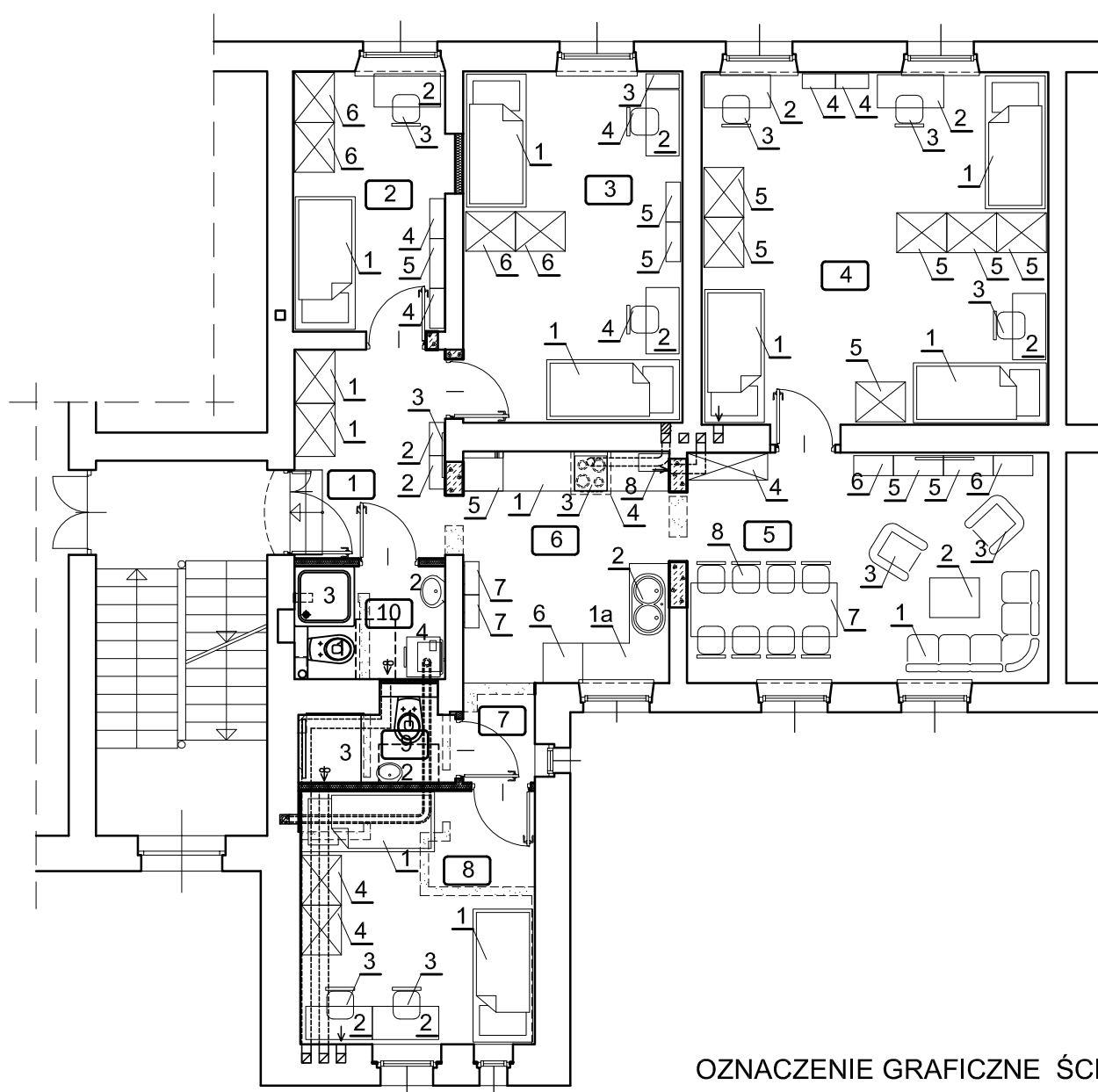


RZUT MIESZKANIA

skala 1:50

BILANS POWIERZCHNI

| nr | pomieszczenie | posadzka | [m ²] |
|---|---------------|----------|--------------------|
| 1 | przedpokój | gres | 7,13 |
| 2 | pokój | panele | 8,98 |
| 3 | pokój | panele | 17,46 |
| 4 | pokój | panele | 27,72 |
| 5 | pokój dzienny | panele | 18,88 |
| 6 | kuchnia | gres | 10,82 |
| 7 | korytarz | gres | 1,62 |
| 8 | pokój | panele | 13,48 |
| 9 | łazienka | gres | 2,82 |
| 10 | łazienka | gres | 3,84 |
| POWIERZCHNIA MIESZKALNA | | | 86,52 |
| POWIERZCHNIA UŻYTKOWA MIESZKANIA | | | 112,75 |



OZNACZENIE GRAFICZNE ŚCIAN

| | |
|--|--|
| | ściany istniejące |
| | zamurowania |
| | projektowane lekkie ścianki z płyt gk |
| | zabudowa systemowa z płyt gk na ruszcie systemowym |
| | ściany do wyburzenia |



BIURO PROJEKTÓW "BPBW" Sp. z o.o.

10-448 OLSZTYN, UL. GŁOWACKIEGO 28

Projektujemy od 1957 roku.

PRAWA AUTORSKIE ZASTRZEŻONE

| | | | |
|--|--|--------------------------|------------------|
| OBIEKT: PRZEBUDOWA LOKALU MIESZKALNEGO | | SKALA: 1:50 | |
| ADRES: Olsztyn ul. Warmińska 18/3 | | BRANŻA: A | |
| PRZEDMIOT RYSUNKU: RZUT MIESZKANIA-WYPOSAŻENIE | | DATA: 08.2019r | |
| PROJEKTOWAŁ | mgr inż. arch. Tomasz Śladowski Specjalność architektoniczna-bez ograniczeń | UPRAWNIENIA 3/2004/OL | PODPIS |
| OPRACOWAŁ | Teresa Młynowska | - | |
| SPRAWDZIŁ | mgr inż. arch. Ewa Kołoszko Specjalność architektoniczna-bez ograniczeń | 4/2004/OL | |
| NR. ZLECENIA: P/3926/S | | | NR. RYSUNKU: A-4 |