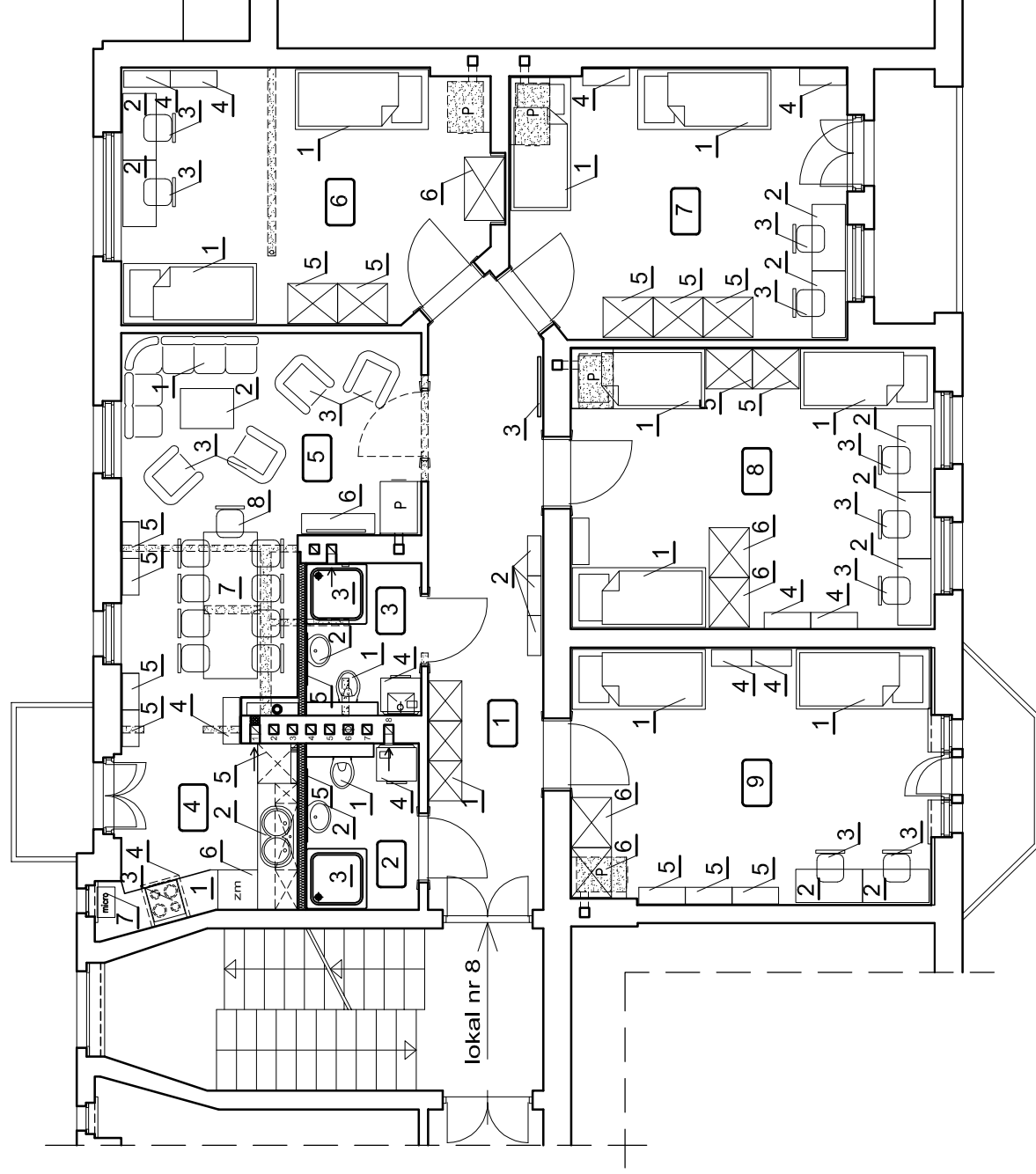


BILANS POWIERZCHNI

nr	pomieszczenie	posadzka	[m ²]
1	przedpokój	PCV	15,84
2	łazienka	gres	4,20
3	łazienka	gres	3,95
4	kuchnia	PCV	7,40
5	pokój dzienny	PCV	21,50
6	pokój	PCV	20,57
7	pokój	parkiet istn.	20,16
8	pokój	parkiet istn.	23,14
9	pokój	parkiet istn.	20,87




POWIERZCHNIA MIESZKALNA 106,24

POWIERZCHNIA UŻYTKOWA MIESZKANIA 137,63



ul. A. Mickiewicza 16

OZNACZENIE GRAFICZNE ŚCIAN

-  ściany istniejące
-  projektowane lekkie ścianki z płyt gk
-  zabudowa systemowa z płyt gk na ruszcie systemowym
-  ściany do wyburzenia

RZUT LOKALU NR 8
skala 1:50

Projektujemy od 1957 roku.

bpbw

BIURO PROJEKTÓW "BPBW" Sp. z o.o.
10-448 OLSZTYN, UL. GŁOWACKIEGO 28
PRAWA AUTORSKIE ZASTRZEŻONE

www.bpbw.olsztyn.pl info@bpbw.olsztyn.pl

tytuł projektu:

REMONT LOKALU MIESZKALNEGO
NR 8 PRZY UL. MICKIEWICZA 16
W OLSZTYNIE NA PLACÓWKĘ
OPIEKUNICZO-WYCHOWAWCZĄ

inwestor:

ZAKŁAD LOKALI i BUDYNKÓW
KOMUNALNYCH W OLSZTYNIE
ul. CICHHA 5

stadium:

projekt budowlany

branża:

ARCHITEKTURA

imię i nazwisko, uprawnienia

podpis

projektował:

mgr inż. arch. Tomasz Śladowski
Specjalność architektoniczna upr.3/2004/OL

opracował:

Teresa Młynowska

sprawił:

mgr inż. arch. Ewa Kołoszko
Specjalność architektoniczna upr.4/2004/OL

nazwa rysunku:

RZUT LOKALU NR 8-WYPOSAŻENIE

skala:

1:100

data:

09.2019r.

nr rysunku :

A-3

nr zlecenia:

P/3929/S
301/08/2019