

Uwagi:

- 1) U podstawy pionów zamontować rewizje
- 2) Na każdej kondygnacji zamontować podporę stałą (przy końcu bosym) i przesuwną (wg technologii producenta)
- 3) Spadki podano orientacyjnie, zachować zagłębienia istniejących poziomów
- 4) Przejścia przez strop zabezpieczyć tulejami ochronnymi

UWAGA

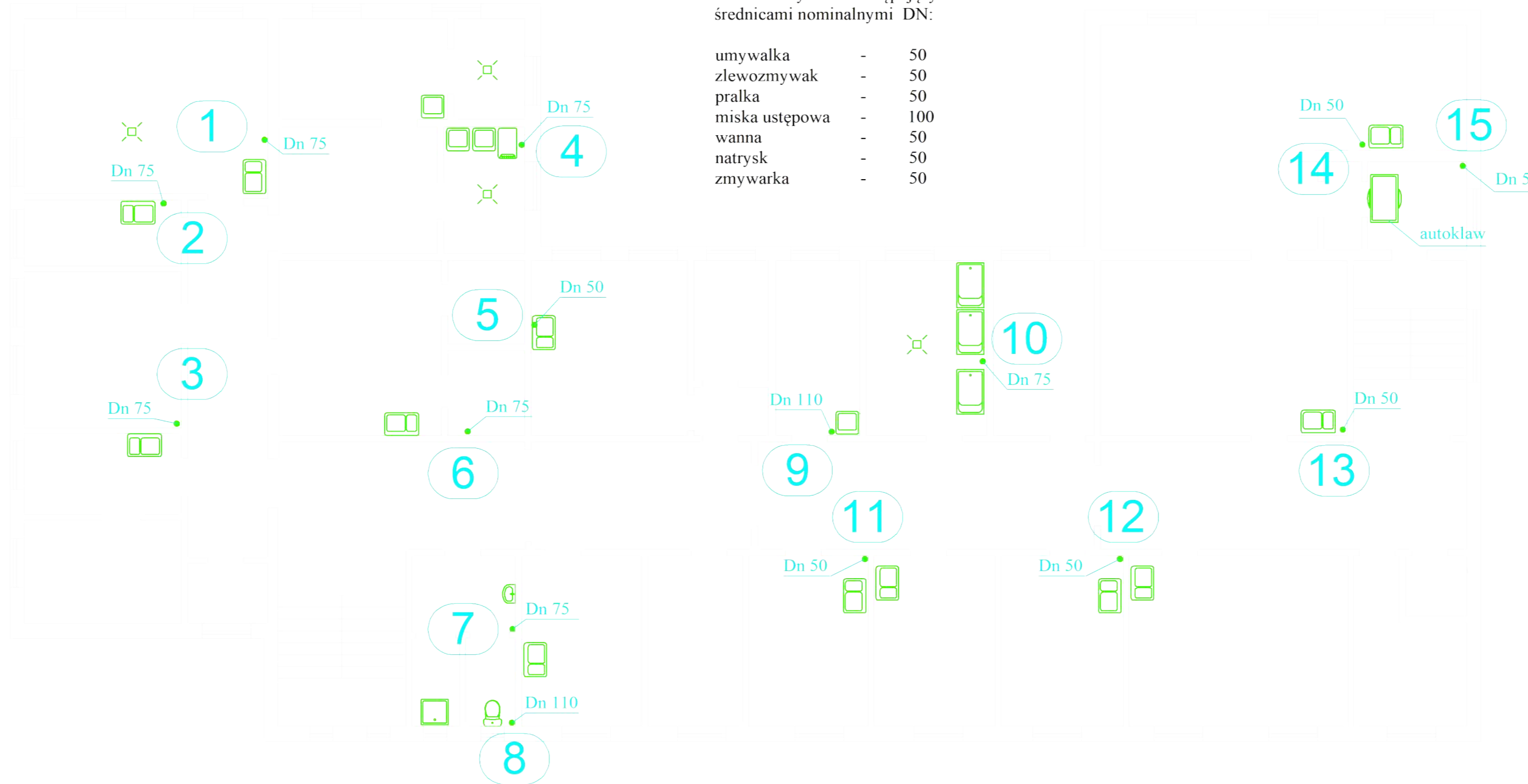
Piony: 2, 3, 6, 7, 8, 9, 10, 11, 12, 13 posiadają wywiewki dachowe. Pozostałe piony zakończone są zaworami napowietrzającymi.

Instalacja kanalizacji:

- sanitarnej, rury PVC
- technologicznej PVC (ścieki powierzące, odprowadzane do szamba)

Podejścia kanalizacyjne pod przybory sanitarne wykonać następującymi średnicami nominalnymi DN:

- umywalka - 50
- zlewozmywak - 50
- pralka - 50
- miska ustępowa - 100
- wanna - 50
- natrysk - 50
- zmywarka - 50



Legenda:

- zlewozmywak
- prysznic
- umywalka
- miska ustępowa
- kratka ściekowa

Piętro I

skala 1:100

OBIEKT	Budynek laboratoryjno-biurowy	
ADRES	Instytut Fizjologii i Żywienia Zwierząt im. Jana Kielanowskiego Polskiej Akademii Nauk ul. Instytucka 3 05-110 Jabłonna	
INWESTOR	Instytut Fizjologii i Żywienia Zwierząt im. Jana Kielanowskiego Polskiej Akademii Nauk	
TEMAT	Projekt instalacji kanalizacyjnej dla budynku laboratoryjno-biurowego -rzut piętra I	
SKALA 1:100	DATA 18.09.2023r	NR RYS.: 4
PROJEKTANT: mgr inż. Daniel Smoliński upr. bud. nr MAZ/0080/PWOS/13 <small>do projektowania i kierowania robotami budowlanymi w specjalności instalacyjnej w zakresie sieci, instalacji i urz. ciepłych, wentylacyjnych, gazowych, wodociagowych i kanalizacyjnych bez ograniczeń.</small>	PODPIS:	
SPRAWDZAJĄCY: mgr inż. Maciej Bukojemski upr. bud. nr MAZ/0415/PWBS/15 <small>do projektowania i kierowania robotami budowlanymi w specjalności instalacyjnej w zakresie sieci, instalacji i urz. ciepłych, wentylacyjnych, gazowych, wodociagowych i kanalizacyjnych bez ograniczeń.</small>	PODPIS:	