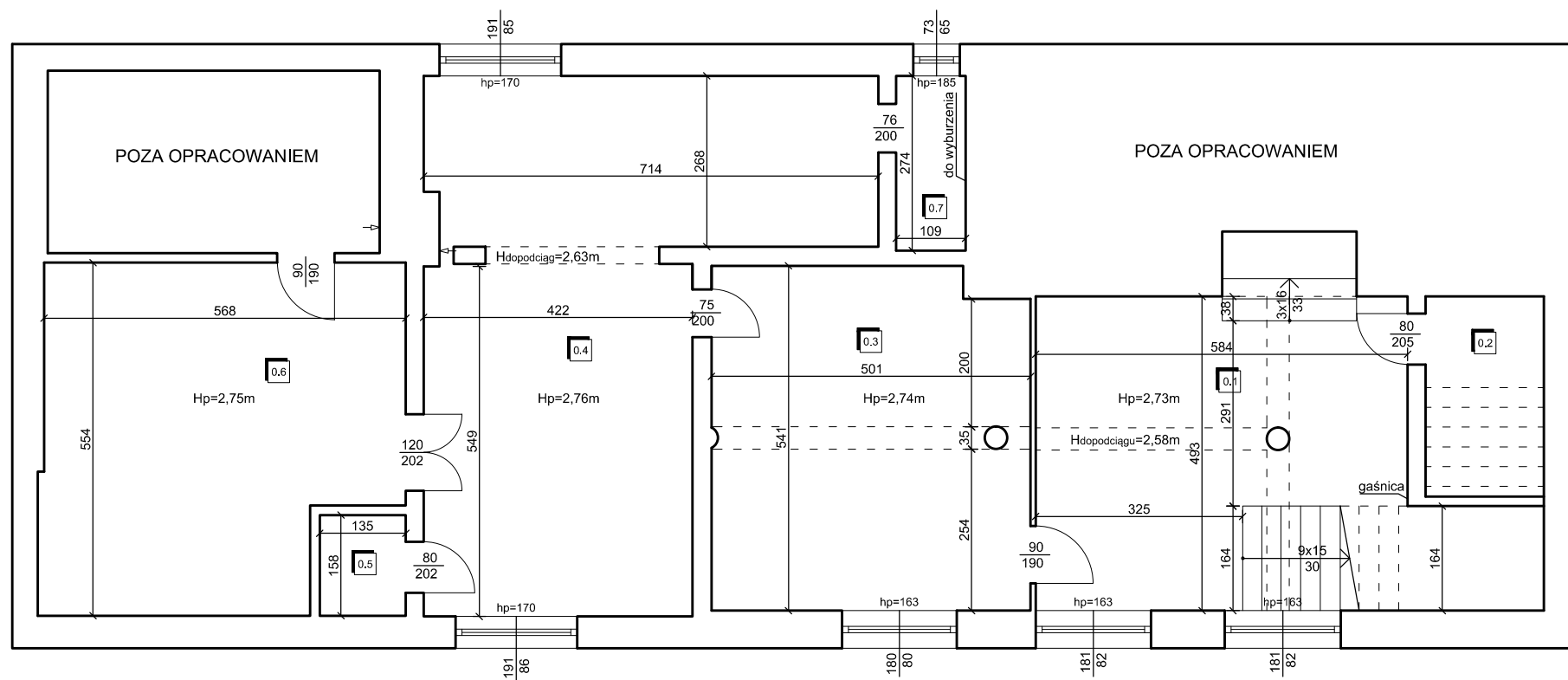


ZESTAWIENIE POMIESZCZEŃ I POWIERZCHNI

Nr	Przeznaczenie użytkowe pomieszczenia	Powierzchnia [m ²]
0.1	POMIESZCZENIE NA POBYT UCZNIÓW W CZASIE PRZERWY	28,72
0.2	POM. GOSPODARCZE	5,84
0.3	SZATNIA SZKOLNA	26,42
0.4	POM. GOSPODARCZE	43,05
0.5	POM. GOSPODARCZE	2,13
0.6	POM. GOSPODARCZE	29,10
0.7	POM. GOSPODARCZE	2,99
Razem powierzchnia		138,25


ZESTAWIENIE WYKOŃCZEŃ POWIERZCHNI

Nr	Przeznaczenie użytkowe pomieszczenia	Materiał
0.1	POMIESZCZENIE NA POBYT UCZNIÓW W CZASIE PRZERWY	Podłoga - gress, ściany - tynk cem-wap. pokryty farbą oraz płytki ściennie, sufit - tynk cem-wap. pokryty farbą
0.2	POM. GOSPODARCZE	Podłoga - gress, ściany - tynk cem-wap. pokryty farbą, sufit - tynk cem-wap. pokryty farbą
0.3	SZATNIA SZKOLNA	Podłoga - gress, ściany - płytki ściennie, sufit - tynk cem-wap. pokryty farbą
0.4	POM. GOSPODARCZE	Podłoga - posadzka betonowa, ściany - tynk cem-wap., sufit - tynk cem-wap.
0.5	POM. GOSPODARCZE	Podłoga - posadzka betonowa, ściany - tynk cem-wap., sufit - tynk cem-wap.
0.6	POM. GOSPODARCZE	Podłoga - posadzka betonowa, ściany - tynk cem-wap., sufit - tynk cem-wap.
0.7	POM. GOSPODARCZE	Podłoga - posadzka betonowa, ściany - tynk cem-wap., sufit - tynk cem-wap.

RZUT PIWNICY

 SKALA 1:100
 BRANŻA INWENTARYZACJA

PRZEDMIOT OPRACOWANIA / OBIEKT: ZMIANA SPODOBU UŻYTKOWANIA POMIESZCZEŃ GOSPODARCZYCH W PIWNICY NA POTRZEBY SZKOLNE

INWESTOR: Powiat Żniński, ul. Potockiego 1, 88-400 Żnin

ADRES INWESTYCJI: Działka nr ewid. 2854, obręb Żnin, gmina Żnin

 PROJEKTANT: mgr inż. Marcin Zwierzykowski
 upr. KUP/0081/POOK/07
 w specjalności konstrukcyjno-budowlanej
 bez ograniczeń
 DATA I PODPIS: 28.09.2018 r.

 Biuro Usług Projektowych i Obsługi Inwestycji DWG
 Pracownia Projektowa: Plac Wolności 21; 88-400 Żnin
 - tel. 600 500 262, 52 552 46 30, fax, 52 552 45 80
 www.dwg.com.pl
 NR RYSUNKU: 12