

Nr2 2012 I=336

336

Nr1 2012 I=533

533

#### Wykaz zbrojenia

Nr pręta	Średnica [mm]	Długość [cm]	Liczba [szt.]	Długość całkowita [m]	
				St0S-b Ø6	34GS Ø12
dla pojedynczego trzpienia R1A					
1	12	533	4		21,32
2	12	336	4		13,44
3	6	88	45	39,60	
Długość całkowita wg średnic [m]				39,60	34,76
Masa 1mb pręta [kg/mb]				0,222	0,888
Masa prętów wg średnic [kg]				8,79	30,87
Masa prętów wg gatunków stali [kg]				8,79	30,87
Masa całkowita [kg]				39,66	
Wykaz zbrojenia dla 6 szt. rdzeni R1A					
Długość całkowita wg średnic [m]				237,60	208,56
Masa prętów wg gatunków stali [kg]				52,74	185,22
Masa całkowita [kg]				237,96	

V (cube m3) - 1 szt. - 0,387 m3

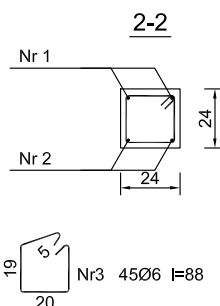
V (cube m3) - 6 szt. - 2,322 m3

UWAGA: Długość pręta jest długością obliczoną na podstawie wymiarów w osi pręta (metoda B wg PN-EN ISO 3766:2006)

#### UWAGA!

- Wszystkie wymiary należy sprawdzić na budowie, ewentualne rozbieżności i wątpliwości należy wyjaśnić z autorskim biurem projektowym.
- Rozpatrywać z aktualną architekturą i projektami branżowymi
- Wymiary podano w cm.

Beton C16/20 (B20)  
Stal St0S-b  
34GS  
Otulina  $c_{nom} = 26 \text{ mm}$



POZ. R1A - TRZPIEŃ - szt. 6		SKALA	1:20
OBIEKT:		BUDOWA BUDYNKU SZKOLNEGO	
INWESTOR:		Powiat Żniński, ul. Potockiego 1, 88-400 Żnin	
ADRES INWESTYCJE:		Działka nr ewld. 2854, obręb Żnin, gmina Żnin	
PROJEKTANT:		mgr Inż. Marcin Zwierzykowski KUP/0001/POK/007 bez ograniczeń w sposóbach konstrukcyjnych - budowlany	DATA 28.09.2018 r.
SPRAWDZAJĄCY:		inż. August Rymer W00-0111-1-100 bez ograniczeń w sposóbach konstrukcyjnych - budowlany	DATA 28.09.2018 r.
DWG		Biuro Usług Projektowych i Obsługi Inwestycji DWG Placowia Projektowa, Plac Wolności 21, 88-400 Żnin - tel. 600 500 282, 52 552 46 30, fax. 52 552 45 80 www.dwg.com.pl	NR RYSUNKU K19