

#### Wykaz zbrojenia

| Nr<br>pręta                           | Średnica<br>[mm] | Długość<br>[cm] | Liczba<br>[szt.] | Długość całkowita [m] |        |
|---------------------------------------|------------------|-----------------|------------------|-----------------------|--------|
|                                       |                  |                 |                  | St0S-b                | 34GS   |
|                                       |                  |                 |                  | Ø6                    | Ø12    |
| dla pojedynczego trzpienia R1         |                  |                 |                  |                       |        |
| 1                                     | 12               | 428             | 4                |                       | 17,12  |
| 2                                     | 6                | 88              | 24               | 21,12                 |        |
| Długość całkowita wg średnic [m]      |                  |                 |                  | 21,12                 | 17,12  |
| Masa 1mb pręta [kg/mb]                |                  |                 |                  | 0,222                 | 0,888  |
| Masa prętów wg średnic [kg]           |                  |                 |                  | 4,69                  | 15,20  |
| Masa prętów wg gatunków stali [kg]    |                  |                 |                  | 4,69                  | 15,20  |
| Masa całkowita [kg]                   |                  |                 |                  | 19,89                 |        |
| Wykaz zbrojenia dla 12 szt. rdzeni R1 |                  |                 |                  |                       |        |
| Długość całkowita wg średnic [m]      |                  |                 |                  | 253,44                | 205,44 |
| Masa prętów wg gatunków stali [kg]    |                  |                 |                  | 56,26                 | 182,43 |
| Masa całkowita [kg]                   |                  |                 |                  | 238,69                |        |

V (cube m3) - 1 szt. - 0,207 m3

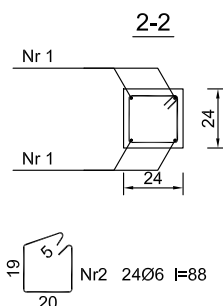
V (cube m3) - 12 szt. - 2,488 m3

UWAGA: Długość pręta jest długością obliczoną na podstawie wymiarów w osi pręta (metoda B wg PN-EN ISO 3766:2006)

#### UWAGA!

- Wszystkie wymiary należy sprawdzić na budowie, ewentualne rozbieżności i wątpliwości należy wyjaśnić z autorskim biurem projektowym.
- Rozpatrywać z aktualną architekturą i projektami branżowymi
- Wymiary podano w cm.

Beton C16/20 (B20)  
Stal St0S-b  
34GS  
Otulina  $c_{nom} = 26$  mm



| POZ. R1 - TRZPIEŃ - SZT.12 |  | SKALA   | 1:20                  |
|----------------------------|--|---|-----------------------|
| OBIEKT:                    |  | BUDOWA BUDYNKU SZKOLNEGO  |                       |
| INWESTOR:                  |  | Powiat Żniński, ul. Potockiego 1, 88-400 Żnin   |                       |
| ADRES INWESTYCJI:          |  | Działka nr ewld. 2854, obręb Żnin, gmina Żnin   |                       |
| PROJEKTANT:                |  | mgr inż. Marcin Zwierzykowski<br>KUP/0001/POC/007<br>bez ograniczeń w sposóbach konstrukcyjnych - budowlanych | DATA<br>28.09.2018 r. |
| SPRAWDZAJĄCY:              |  | inż. August Rymer<br>W00-07111-1302<br>bez ograniczeń w sposóbach konstrukcyjnych - budowlanych               | DATA<br>28.09.2018 r. |
| BUDOWA BUDYNKU SZKOLNEGO   |  | NR RYSUNKU  | K20                   |



Biurowo Usług Projektowych i Usług Inwestycyjnych DWG  
Placowiska Projektowe, Plac Wolności 21, 88-400 Żnin  
- tel. 600 500 282, 52 552 46 30, fax. 52 552 45 80  
www.dwg.com.pl