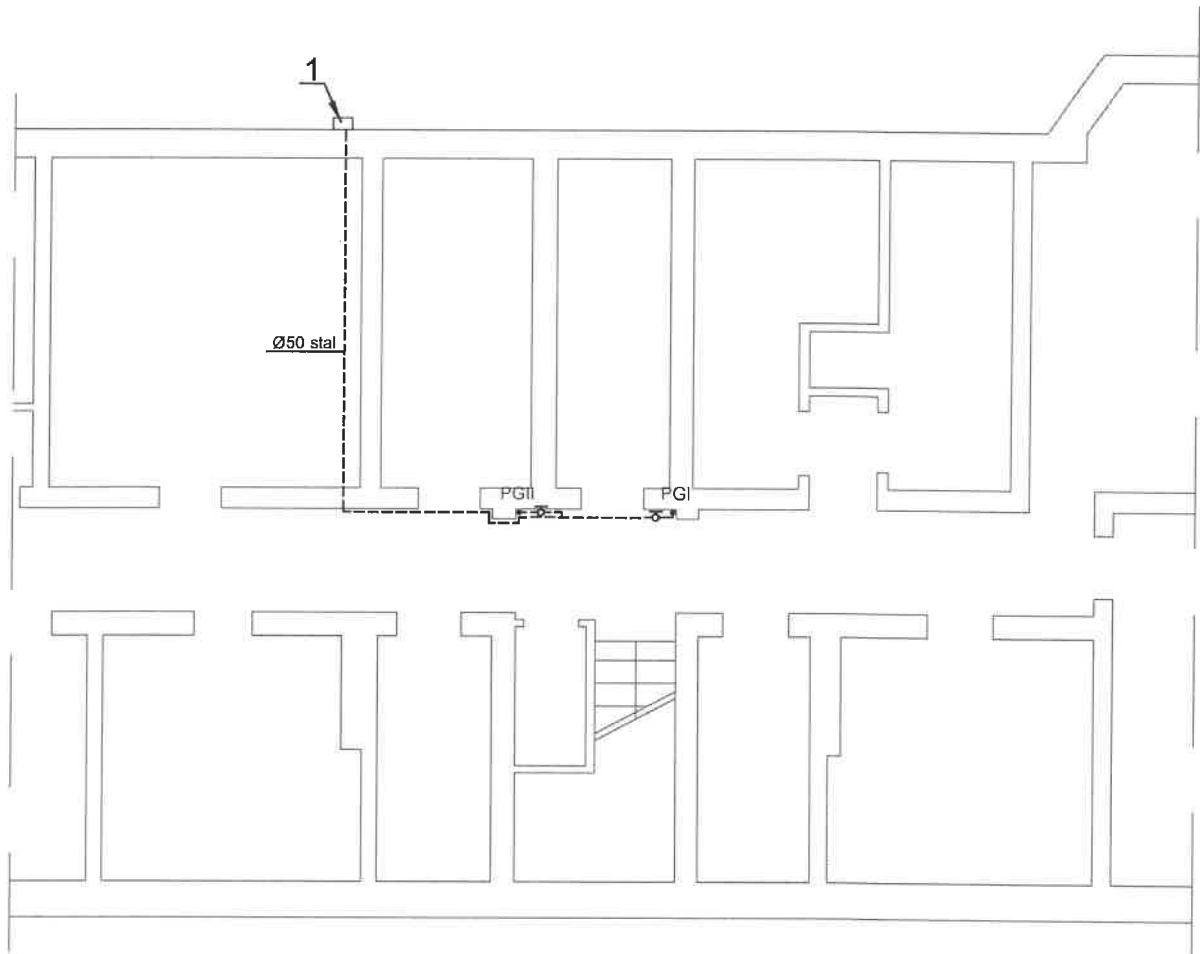


Rysunki inwentaryzacyjne

RZUT PIWNICY


INWENTARYZACJA INSTALACJI GAZOWEJ

SKALA 1:100



LEGENDA:

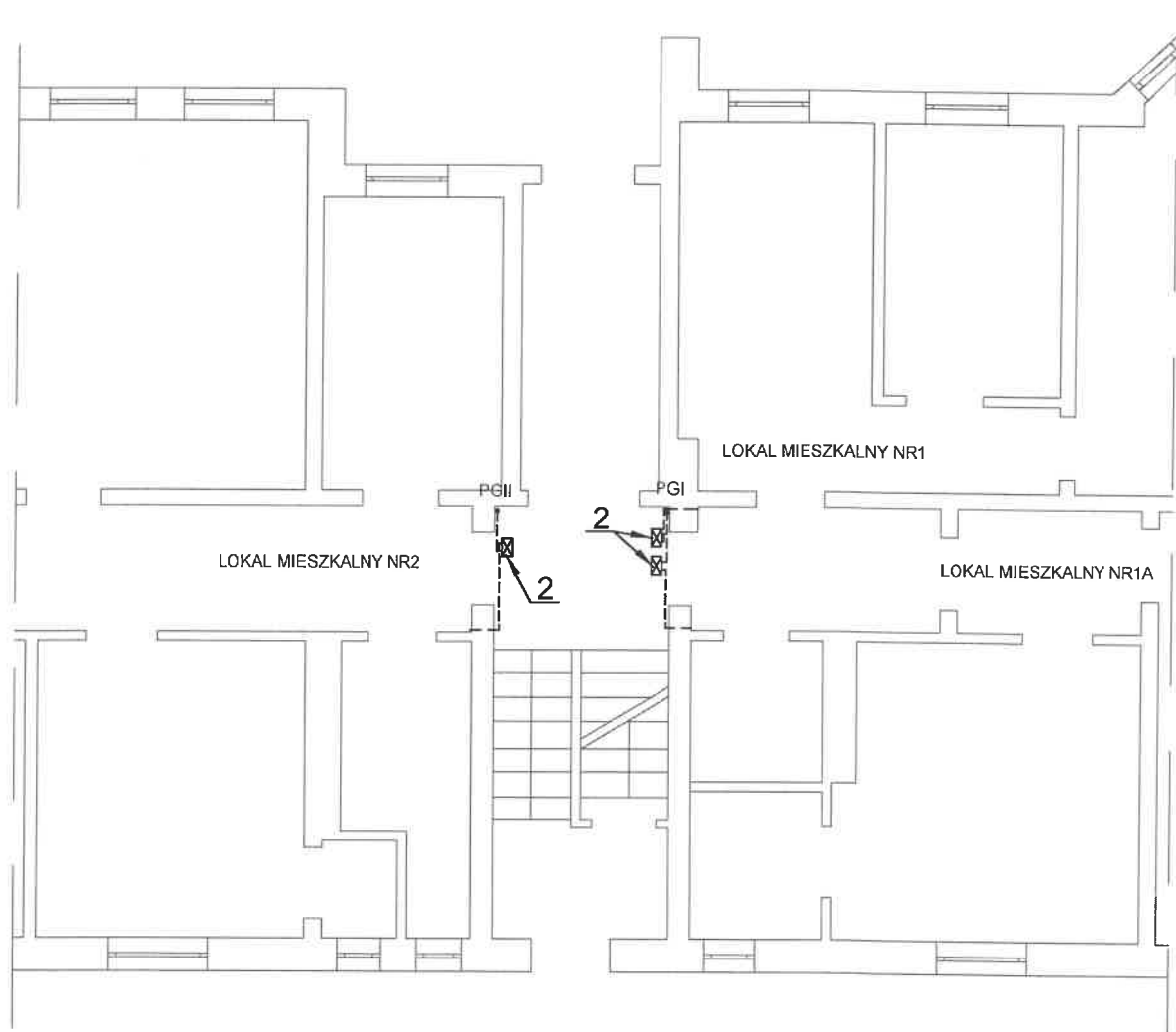
- 1 - Istn. szafka gazowa z kurkiem odcinającym
- 2 - Istn. szafka gazowa z gazomierzem
- 3 - Istn. gazomierz
- Istn. instalacja gazowa / rura stalowa-miedziana
- PG - Proj. pion gazowy
- ZO - zawór odcinający kołnierzowy

>>INSTAL-PROJEKT<<			
Projektowanie, Nadzór Sieci i Instalacji Sanitarnych Monika Rudnicka 78-600 Wałcz ul. Morzyce 6D tel. 785 188 031			
Inwestor:	Wspólnota Mieszkaniowa nieruchomości numer 19 przy ulicy Dworcowej w Wałczu		
Temat:	Przebudowa instalacji gazowej na części wspólnej w budynku mieszkalnym wielorodzinnym		
Adres:	78-600 Wałcz ul. Dworcowa 19; dz. nr 3270		
Rysunek:	Rzut piwnicy - inwentaryzacja instalacji gazowej		
Projektował: mgr inż. Monika Rudnicka upr. nr ZAP/0121/PWBS/18		Data: 11.2018	Skala: 1: 50
			Nr rys. 1

RZUT PARTERU


INWENTARYZACJA INSTALACJI GAZOWEJ

SKALA 1:100



LEGENDA:

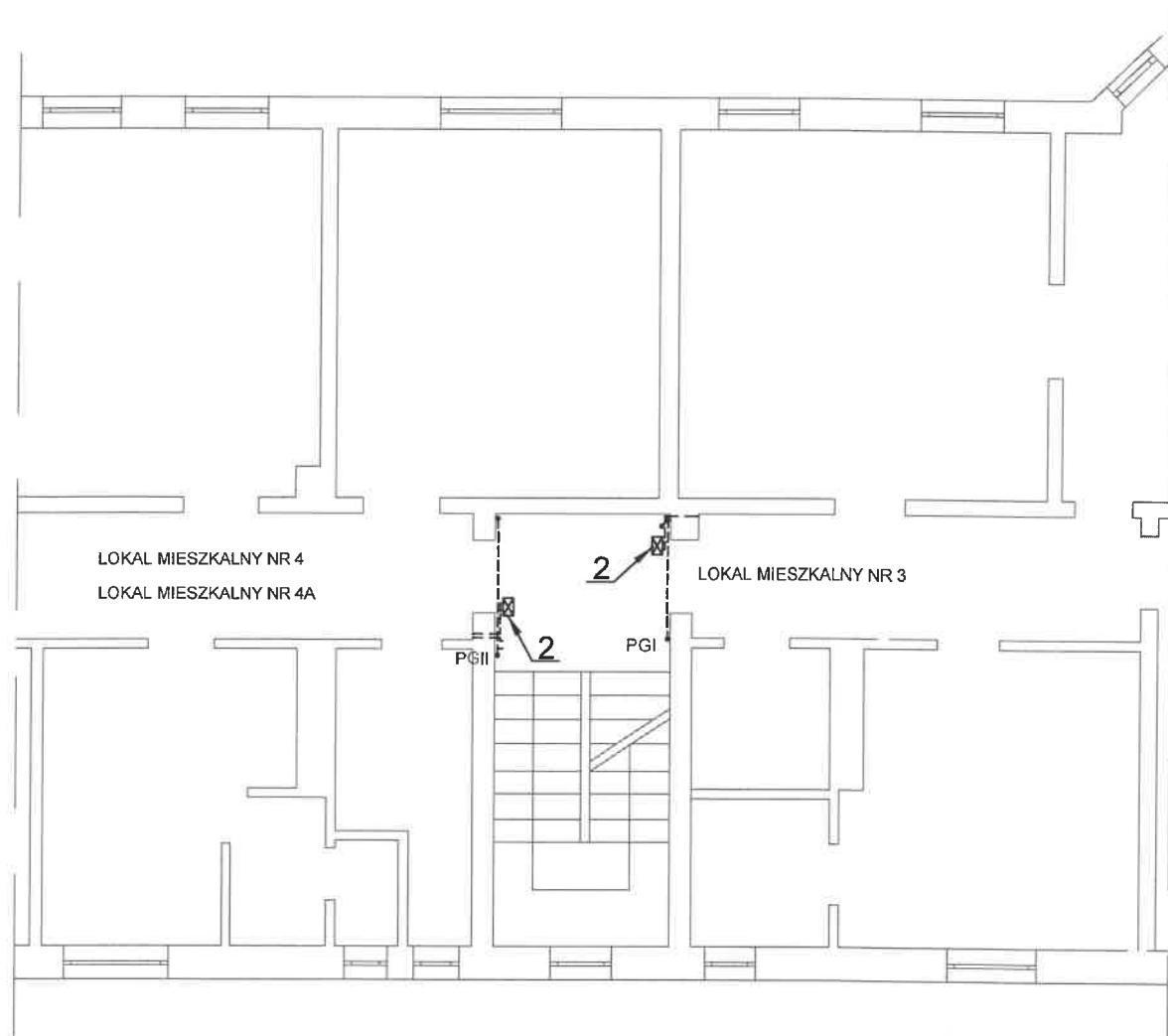
- 1 – Istn. szafka gazowa z kurkiem odcinającym
- 2 – Istn. szafka gazowa z gazomierzem
- 3 – Istn. gazomierz
- Istn. instalacja gazowa / rura stalowa-miedziana
- PG – Proj. pion gazowy
- ZO – zawór odcinający kołnierzowy

>>INSTAL-PROJEKT<<			
Projektowanie, Nadzór Sieci i Instalacji Sanitarnych Monika Rudnicka 78-600 Wałcz ul. Morzyce 6D tel. 785 188 031			
Inwestor:	Wspólnota Mieszkaniowa nieruchomości numer 19 przy ulicy Dworcowej w Wałczu		
Temat:	Przebudowa instalacji gazowej na części wspólnej w budynku mieszkalnym wielorodzinnym		
Adres:	78-600 Wałcz ul. Dworcowa 19; dz. nr 3270		
Rysunek:	Rzut parteru - inwentaryzacja instalacji gazowej		
Projektował:		Data:	Nr rys.
mgr inż. Monika Rudnicka upr. nr ZAP/0121/PWBS/18		11.2018	2
		Skala:	1: 50

RZUT I - GO PIĘTRA


INWENTARYZACJA INSTALACJI GAZOWEJ

SKALA 1:100



LEGENDA:

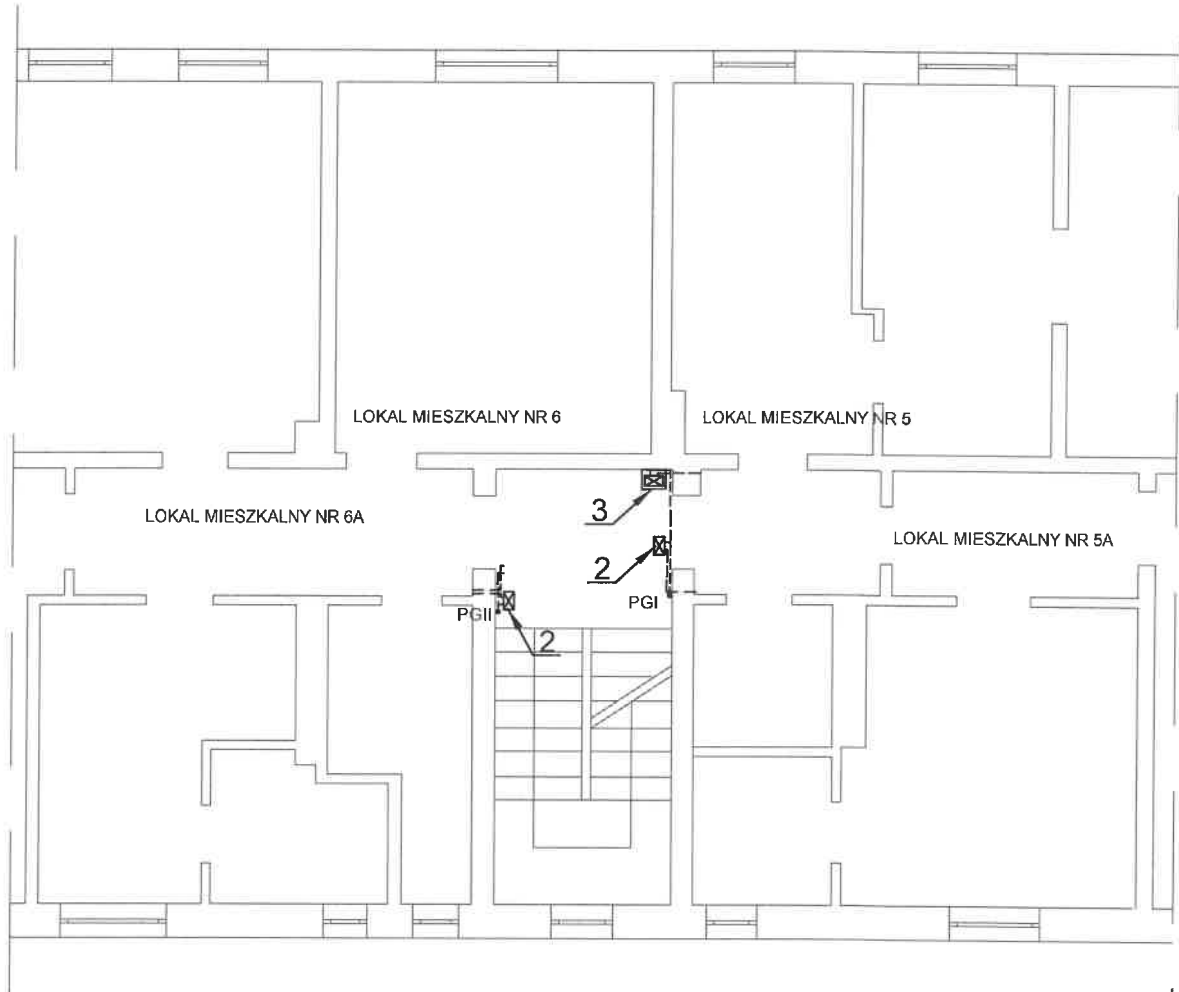
- 1 – Istn. szafka gazowa z kurkiem odcinającym
- 2 – Istn. szafka gazowa z gazomierzem
- 3 – Istn. gazomierz
- Istn. instalacja gazowa / rura stalowa-miedziana
- PG – Proj. pion gazowy
- ZO – zawór odcinający kolnierzowy

>>INSTAL-PROJEKT<<			
Projektowanie, Nadzór Sieci i Instalacji Sanitarnych Monika Rudnicka 78-600 Wałcz ul. Morzyce 6D tel. 785 188 031			
Inwestor:	Wspólnota Mieszkaniowa nieruchomości numer 19 przy ulicy Dworcowej w Wałczu		
Temat:	Przebudowa instalacji gazowej na części wspólnej w budynku mieszkalnym wielorodzinnym		
Adres:	78-600 Wałcz ul. Dworcowa 19; dz. nr 3270		
Rysunek:	Rzut I-go piętra - inwentaryzacja instalacji gazowej		
Projektował: mgr inż. Monika Rudnicka upr. nr ZAP/0121/PWBS/18		Data: 11.2018	Skala: 1: 50
		Nr rys. 3	

RZUT II - GO PIĘTRA


INWENTARYZACJA INSTALACJI GAZOWEJ

SKALA 1:100



LEGENDA:

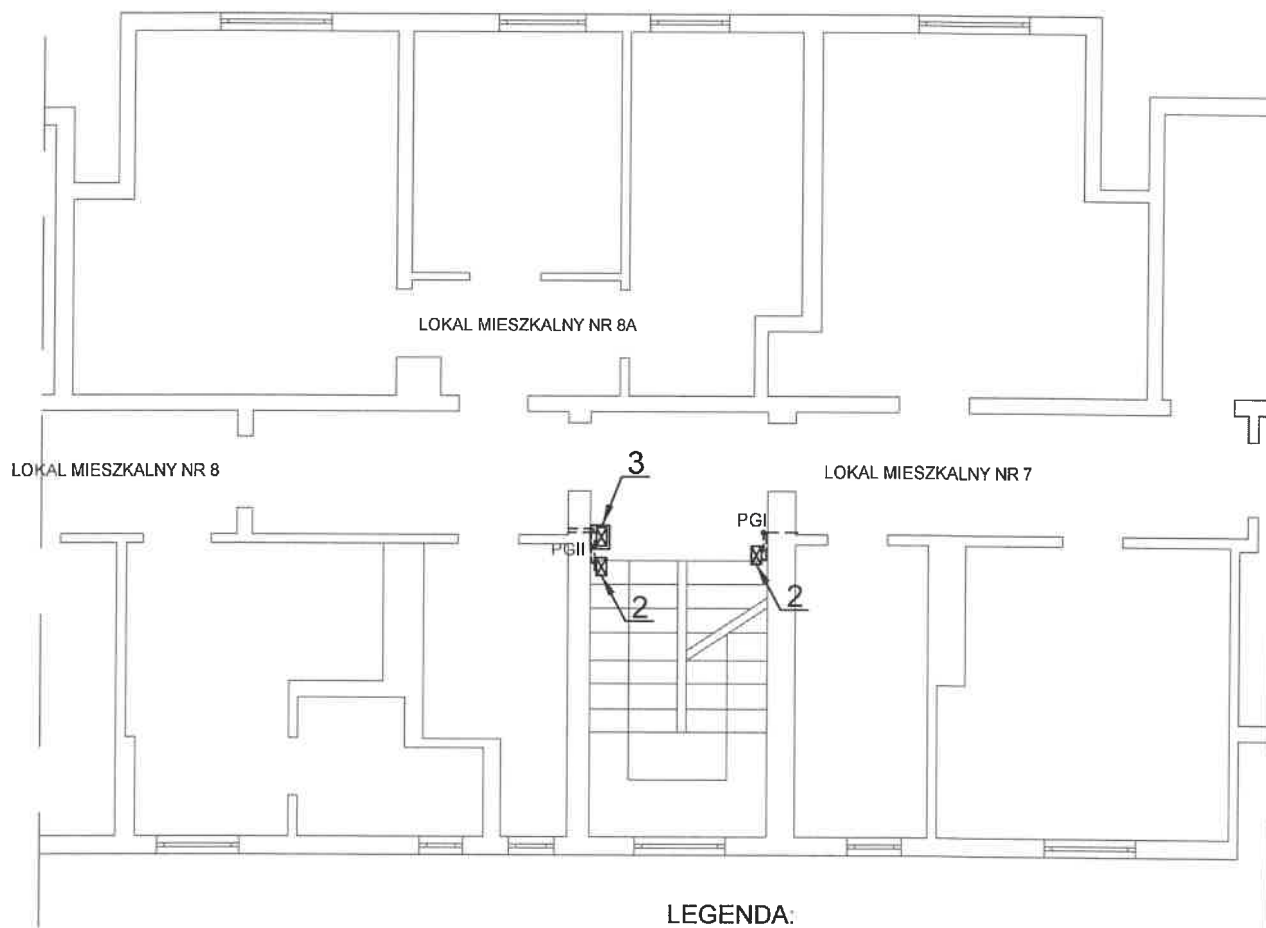
- 1 - Istn. szafka gazowa z kurkiem odcinającym
- 2 - Istn. szafka gazowa z gazomierzem
- 3 - Istn. gazomierz
- Istn. instalacja gazowa / rura stalowa-miedziana
- PG - Proj. pion gazowy
- ZO - zawór odcinający kołnierzowy

>>INSTAL-PROJEKT<< Projektowanie, Nadzór Sieci i Instalacji Sanitarnych Monika Rudnicka 78-600 Wałcz ul. Morzyce 6D tel. 785 188 031			
Inwestor:	Wspólnota Mieszkaniowa nieruchomości numer 19 przy ulicy Dworcowej w Wałczu		
Temat:	Przebudowa instalacji gazowej na części wspólnej w budynku mieszkalnym wielorodzinnym		
Adres:	78-600 Wałcz ul. Dworcowa 19; dz. nr 3270		
Rysunek:	Rzut II-go - inwentaryzacja instalacji gazowej		
Projektował:		Data:	Nr rys.
mgr inż. Monika Rudnicka upr. nr ZAP/0121/PWBS/18		11.2018	Skala: 1: 50 4

RZUT PODDASZA

INWENTARYZACJA INSTALACJI GAZOWEJ

SKALA 1:100




LEGENDA:

- 1 – Istn. szafka gazowa z kurkiem odcinającym
- 2 – Istn. szafka gazowa z gazomierzem
- 3 – Istn. gazomierz
- Istn. instalacja gazowa / rura stalowa-miedziana
- PG – Proj. pion gazowy
- ZO – zawór odcinający kołnierzowy

>>INSTAL-PROJEKT<<

Projektowanie, Nadzór Sieci i Instalacji Sanitarnych Monika Rudnicka
78-600 Wałcz ul. Morzyce 6D tel. 785 188 031

Inwestor:	Wspólnota Mieszkaniowa nieruchomości numer 19 przy ulicy Dworcowej w Wałczu			
Temat:	Przebudowa instalacji gazowej na części wspólnej w budynku mieszkalnym wielorodzinnym			
Adres:	78-600 Wałcz ul. Dworcowa 19; dz. nr 3270			
Rysunek:	Rzut poddasza - inwentaryzacja instalacji gazowej			
Projektował:		Data:	Skala:	Nr rys.
mgr inż. Monika Rudnicka upr. nr ZAP/0121/PWBS/18		11.2018	1: 50	5