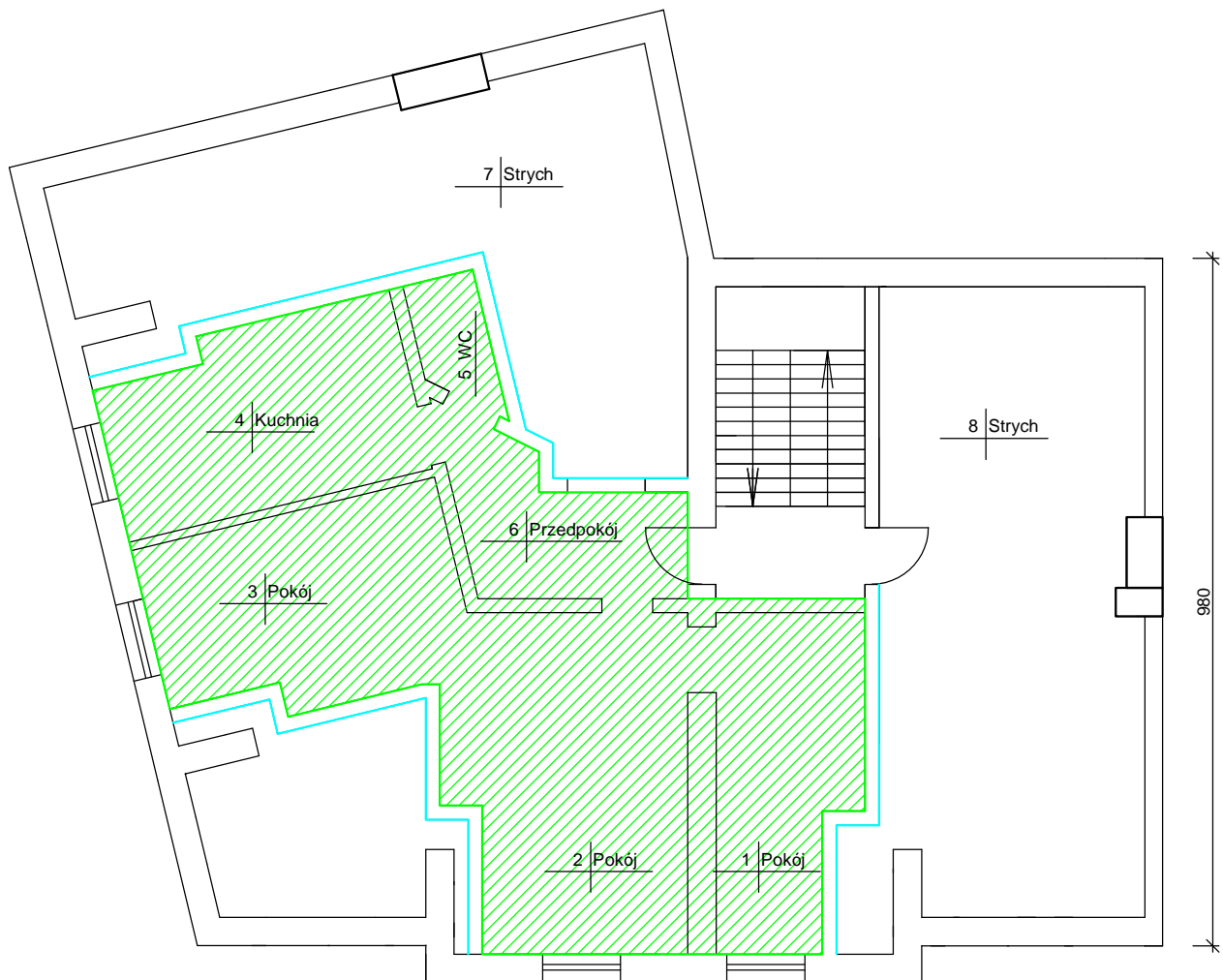
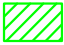



Inwentaryzacja. Lokal mieszkalny na poddaszu głównego
budynku przy ul. Kili szczaków 13 w Wałczu.

Skala 1:100



Legenda:

-  Strop drewniany - belkowy nad lokalem mieszkalnym, przeznaczony do ocieplenia.
-  Powierzchnia cian przeznaczona do ocieplenia.

BIURO PROJEKTOWE Mirosław Piórkowski 78-530 Wierzchowo, ul. Wojska Polskiego 14 tel/fax 94 3618185, kom. 662172440, e-mail: piorkowski_m@poczta.fm, www.piorkowski-projekty.com.pl		
Obiekt:	Budynek mieszkalno-usługowy.	Data: 2018
Temat:	Inwentaryzacja. Lokal mieszkalny na poddaszu.	Rys. nr: 7
Adres:	ul. Kili szczaków 13, 78-600 Wałcz	Skala: 1:100
Inwestor:	Wspólnota Mieszkaniowa.	
Projektant:		
Opracował:	Mirosław Piórkowski	