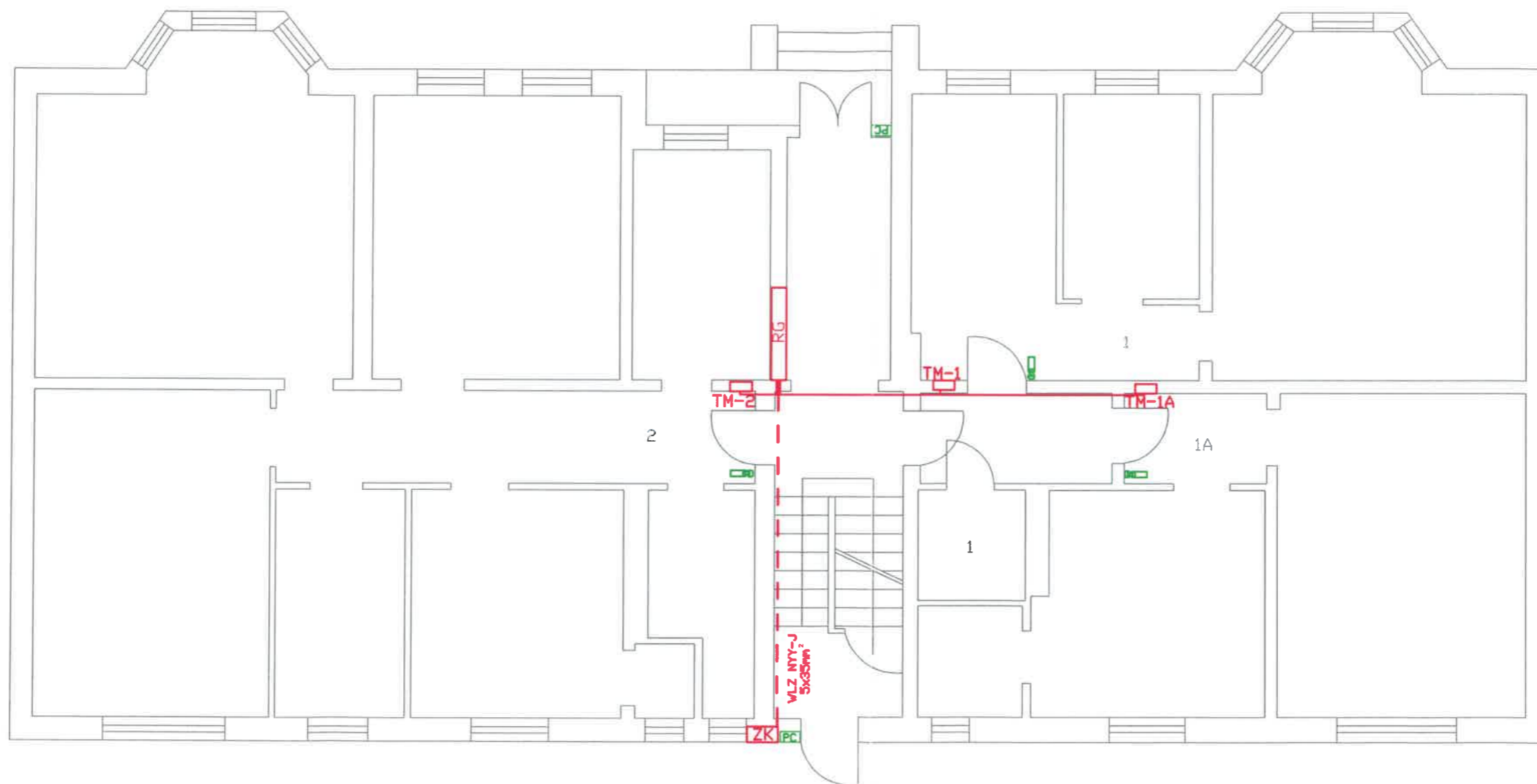


# Rzut parteru

skala 1:75



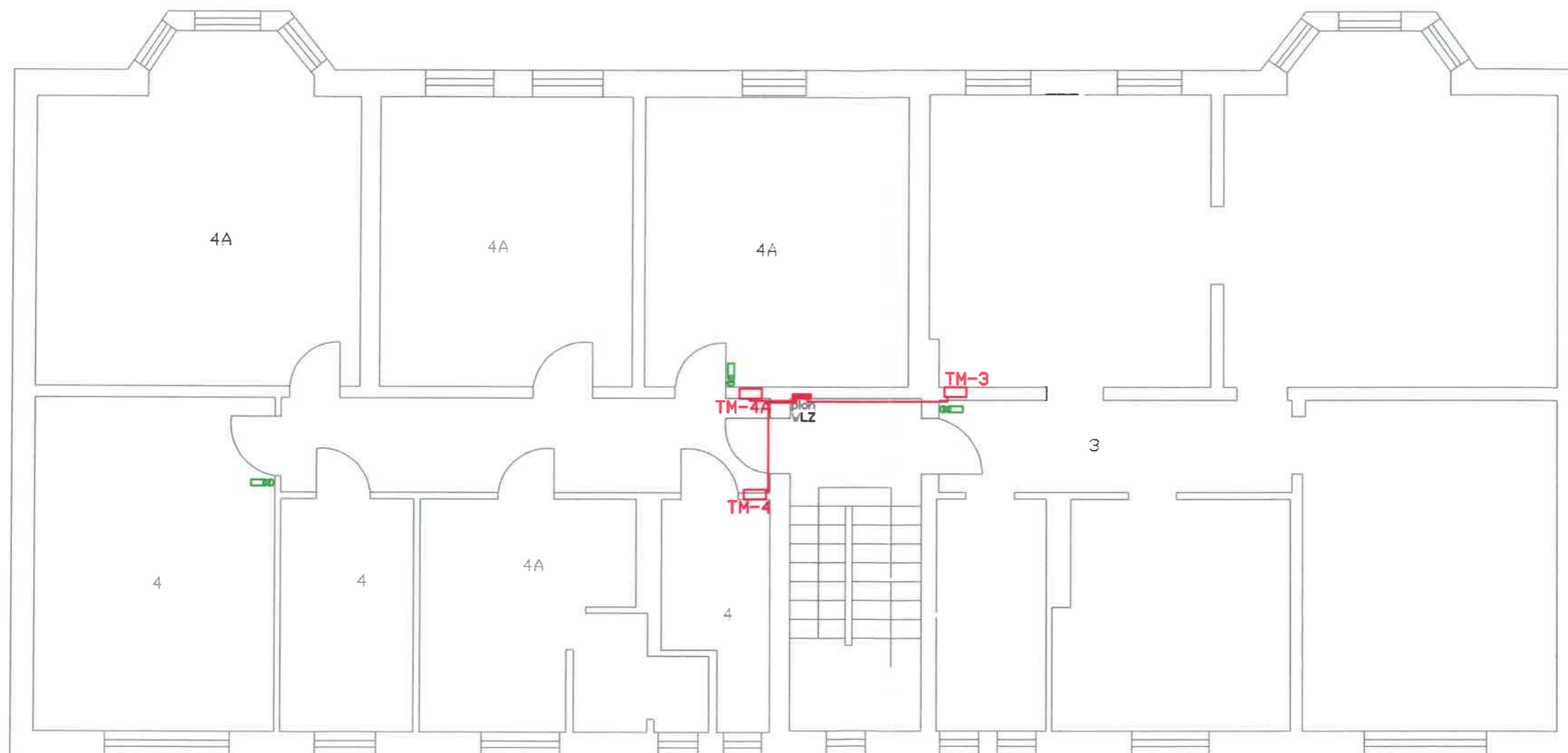
## LEGENDA:

- ZK złącze kablowe
- RG rozdzielnica główna
- TM tablica mieszkaniowa
- — wewnętrzna linia zasilająca NYY-J 5x35mm<sup>2</sup>
- trasa kablowa dla wewnętrznych linii zasilających mieszkaniowych YDY 5x6mm<sup>2</sup>
- PC pulpit cyfrowy
- OO unifon

Branża:	ELEKTRYCZNA	Stadium dokumentacji:	PROJEKT BUDOWLANY
Investor:	Wspólnota mieszkaniowa nieruchomości nr 19 przy ulicy Dworcowej w Wałczu		
Adres budowy:	78-600 Wałcz, ul. Dworcowa 19		
Nazwa inwestycji:	Projekt wymiany wewnętrznych linii zasilających oraz systemu domofonowego		
Projektant:	mgr inż. A. Kuroczycki Saniutycz	mgr inż. <b>Andrzej Kuroczycki-Saniutycz</b> Upr. do projekt. WKP/0131/POOE/06 Upr. do nadz. i kier. rob. WKP/0291/OWOE/04 Rob. elektr. bez ograniczeń ul. Zielna 6A, 62-200 Chociążno	
Zespół projektowy:	mgr inż. R. Kosikowski		
Treść rysunku:	Rzut parteru		
Data opracowania	Grudzień 2018	nr rysunku	E01
		skala	1:75

# Rzut I piętra

skala 1:75



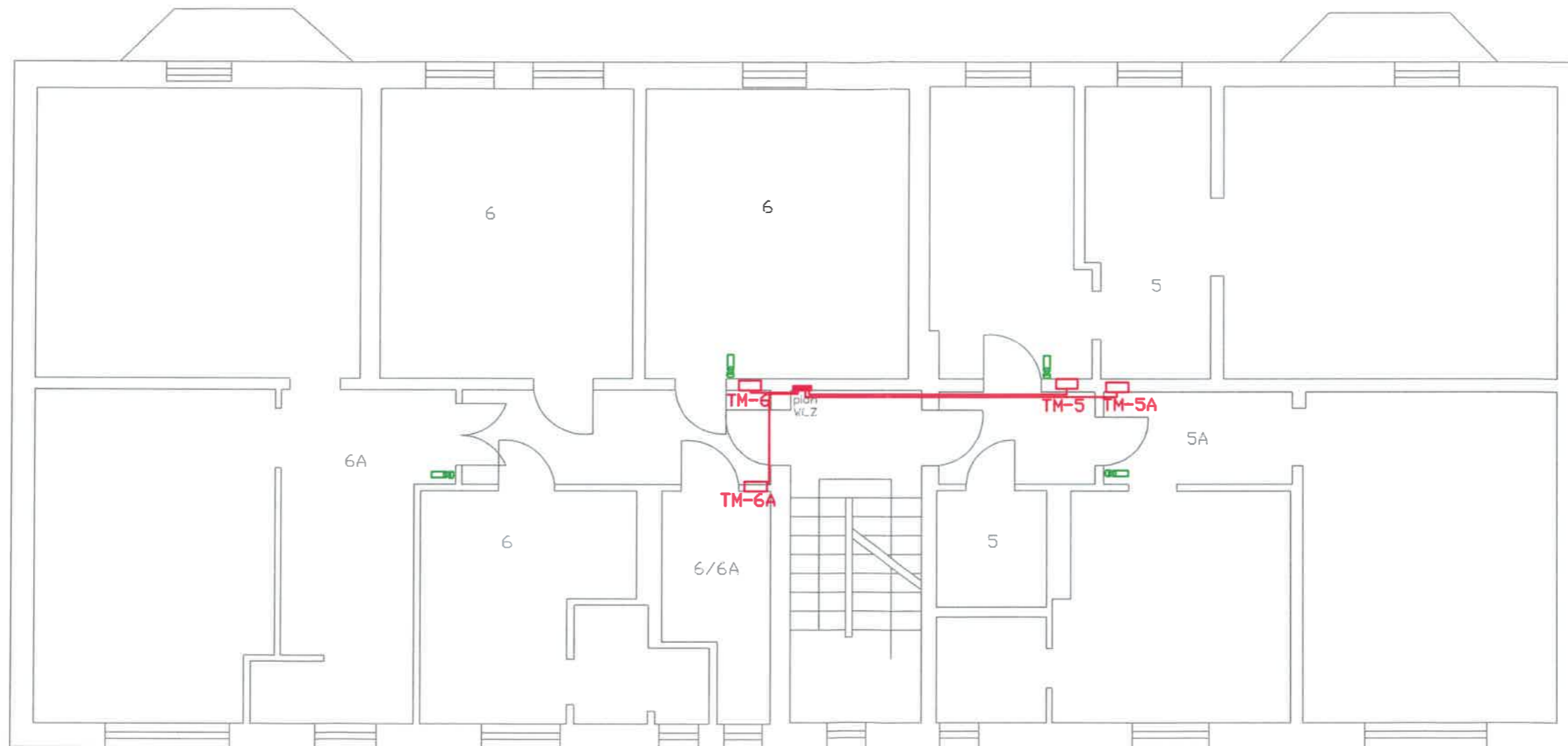
## LEGENDA:

- ZK złącze kablowe
- RG rozdzielnica główna
- TM tablica mieszkaniowa
- — wewnętrzna linia zasilająca NYY-J 5x35mm<sup>2</sup>
- trasa kablowa dla wewnętrznych linii zasilających mieszkaniowych YDY 5x6mm<sup>2</sup>
- PC pulpit cyfrowy
- O unifon

	Branża: ELEKTRYCZNA	Stadium dokumentacji: PROJEKT BUDOWLANY
Inwestor:	Wspólnota mieszkaniowa nieruchomości nr 19 przy ulicy Dworcowej w Wałczu	
Adres budowy:	78-600 Wałcz, ul. Dworcowa 19	
Nazwa inwestycji:	Projekt wymiany wewnętrznych linii zasilających oraz systemu domofonowego	
Projektant:	mgr inż. A. Kuroczycki Saniutycz	mgr inż. <b>Andrzej Kuroczycki-Saniutycz</b> Upr. do projekt. WKP/0131/POOE/06 nr 0488, WKP/0131/POOE/04 ul. Zielna 6A, 62-200 Gniezno
Zespół projektowy:	mgr inż. R. Kosikowski	
Treść rysunku:	Rzut I piętra	
Data opracowania	Grudzień 2018	nr rysunku E02 skala 1:75

# Rzut II piętra

skala 1:75



## LEGENDA:

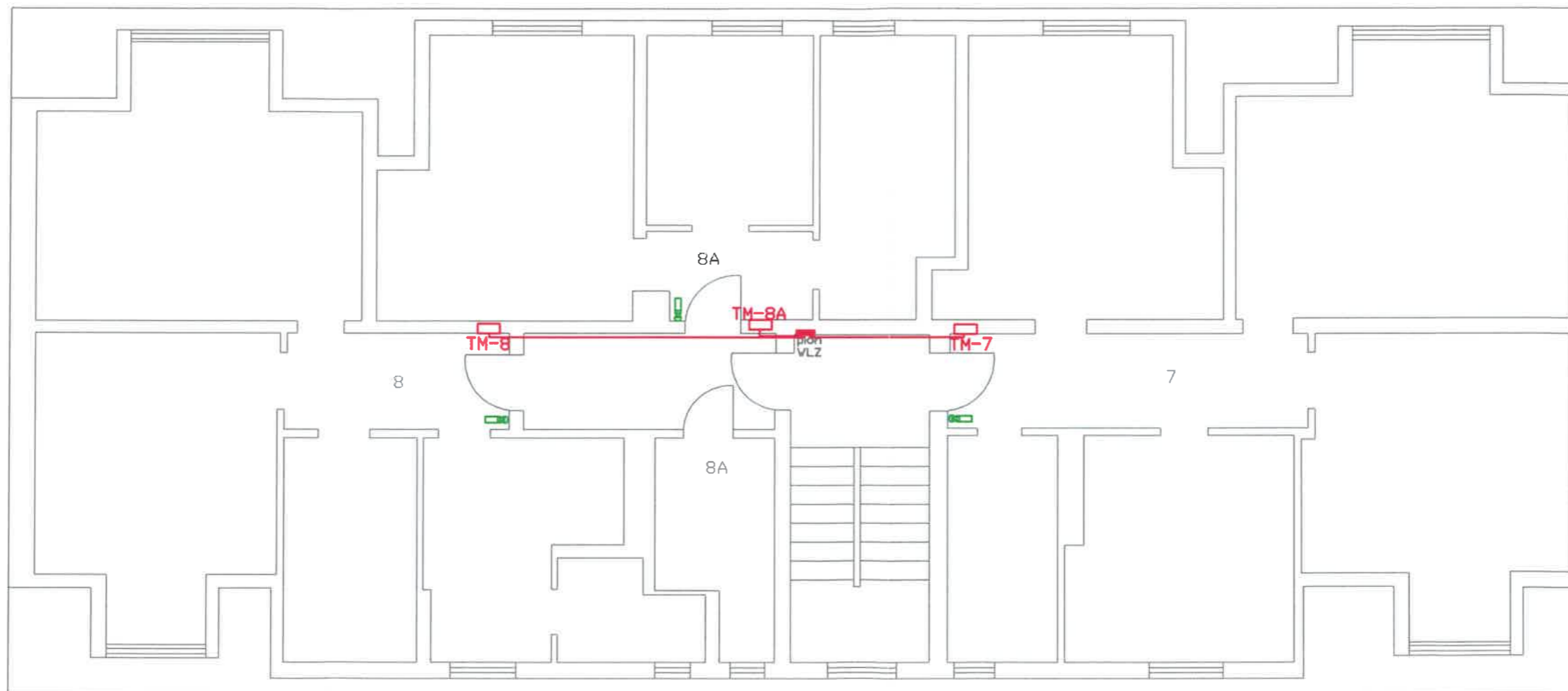
- ZK złącze kablowe
- RG rozdzielnica główna
- TM tablica mieszkaniowa
- — wewnętrzna linia zasilająca NYY-J 5x35mm<sup>2</sup>
- trasa kablowa dla wewnętrznych linii zasilających mieszkaniowych YDY 5x6mm<sup>2</sup>
- PC pulpit cyfrowy
- O unifon

	Branża: ELEKTRYCZNA	Stadium dokumentacji: PROJEKT BUDOWLANY
Inwestor:	Wspólnota mieszkaniowa nieruchomości nr 19 przy ulicy Dworcowej w Wałczu	
Adres budowy:	78-600 Wałcz, ul. Dworcowa 19	
Nazwa inwestycji:	Projekt wymiany wewnętrznych linii zasilających dla Andrzeja Kuroczyckiego-Saniutycz domofonowego	
Projektant:	mgr inż. A. Kuroczycki Saniutycz	
Zespół projektowy:	mgr inż. R. Kosikowski	
Treść rysunku:	Rzut II piętra	
Data opracowania	Grudzień 2018	nr rysunku E03
	skala	1:75

mgr inż. Andrzej Kuroczycki-Saniutycz  
 Upr. do projekt. WKP/0131/POD/E/06  
 Upr. do nadz. i kier. rob. WKP/0291/OWOE/04  
 upr. budowlane do projektowania  
 bez ograniczeń w specjalności inż.  
 Rob. elektr. bez ograniczeń  
 nr ewid. WKP/0131/POD/E/06  
 ul. Zielna 6A, 62-200 Grójec

# Rzut poddasza

skala 1:75

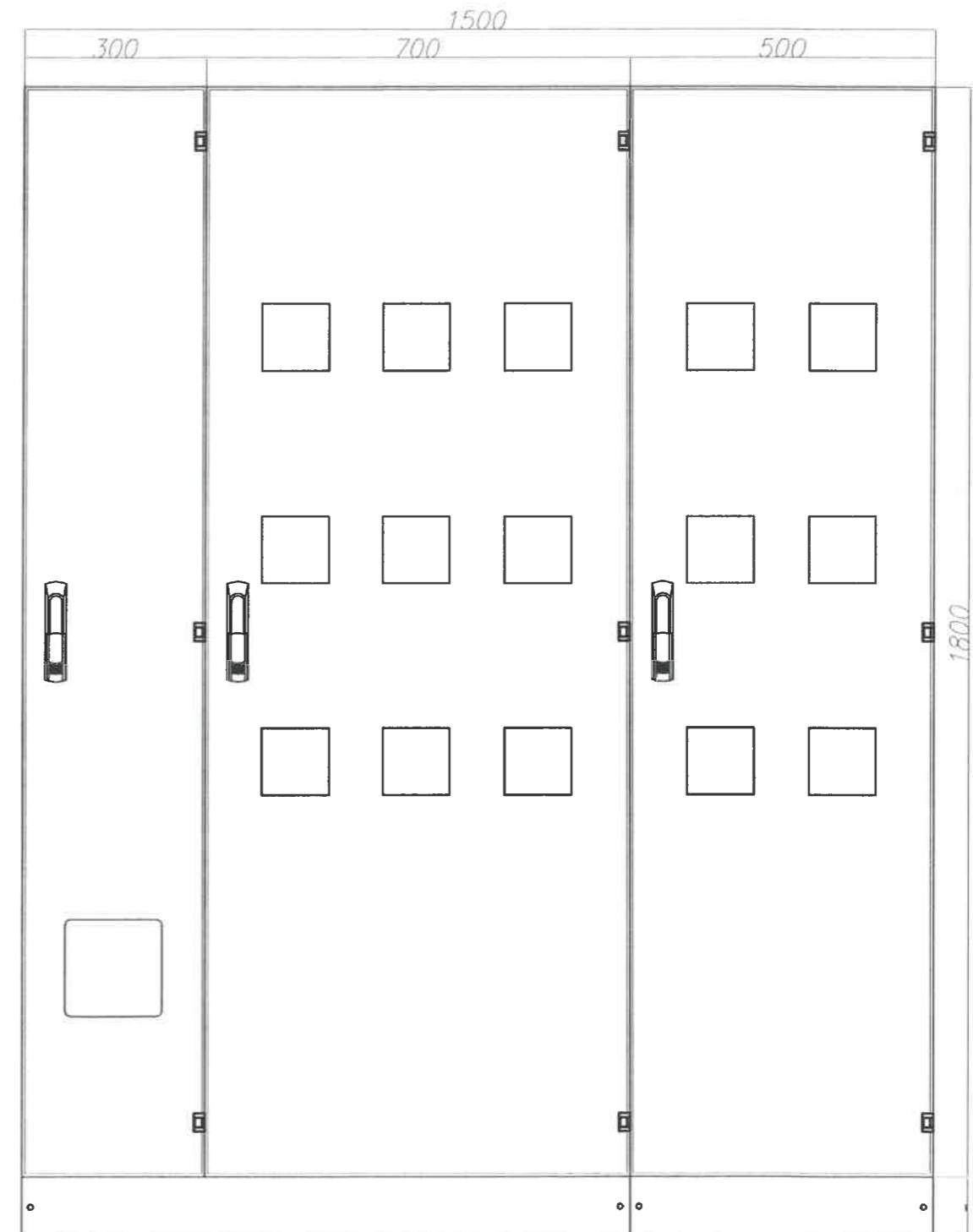
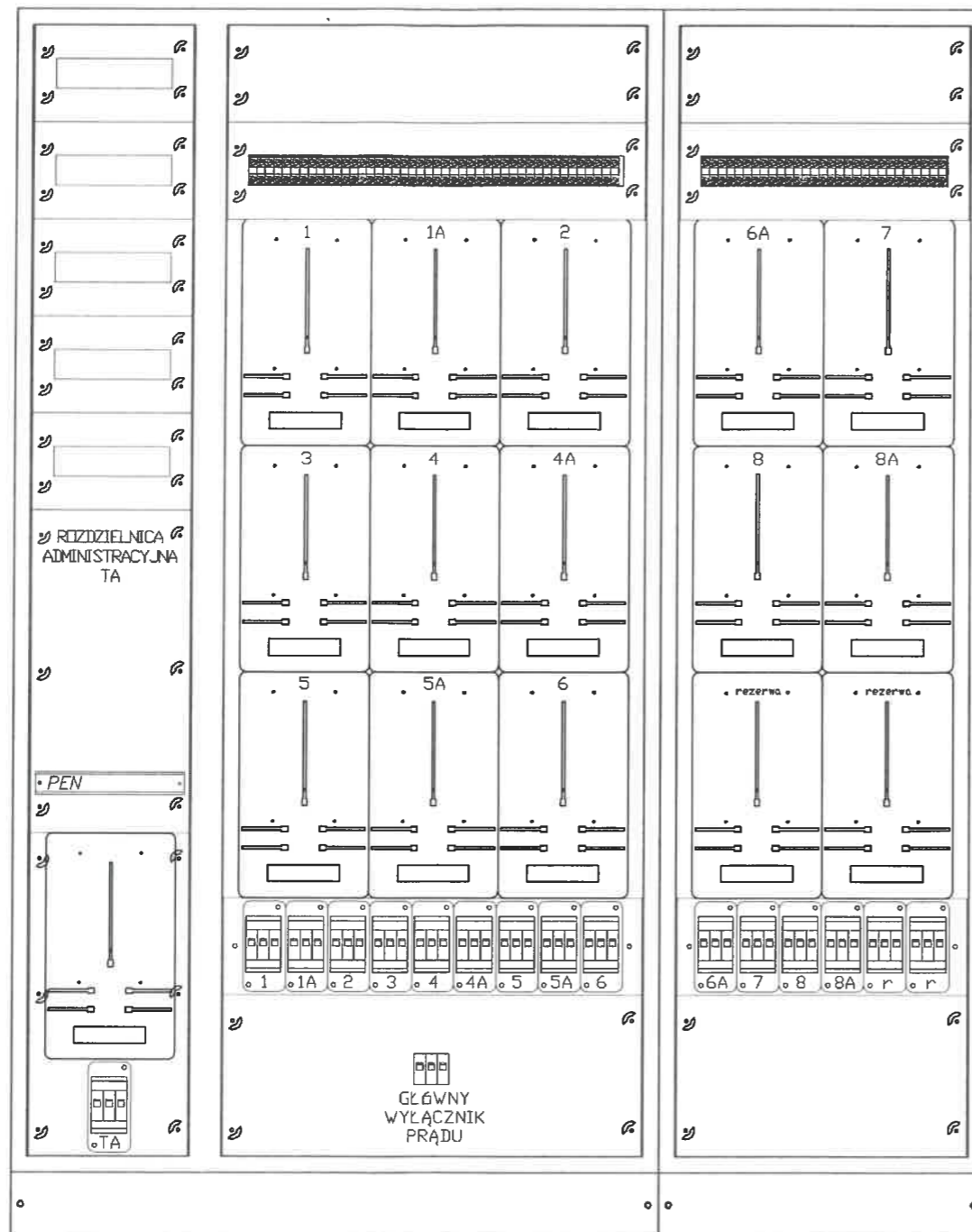


## LEGENDA:

- ZK złącze kablowe
- RG rozdzielnica główna
- TM tablica mieszkaniowa
- — wewnętrzna linia zasilająca NYY-J 5x35mm<sup>2</sup>
- trasa kablowa dla wewnętrznych linii zasilających mieszkaniowych YDY 5x6mm<sup>2</sup>
- PC pulpit cyfrowy
- OO unifon

	Branża:	ELEKTRYCZNA	Stadium dokumentacji:	PROJEKT BUDOWLANY
Investor:	Wspólnota mieszkaniowa nieruchomości nr 19 przy ulicy Dworcowej w Wałczu			
Adres budowy:	78-600 Wałcz, ul. Dworcowa 19			
Nazwa inwestycji:	Projekt wymiany wewnętrznych linii zasilających oraz systemu domofonowego			
Projektant:	mgr inż. A. Kuroczycki Saniutycz			
Zespół projektowy:	mgr inż. R. Kosikowski			
Treść rysunku:	Rzut poddasza			
Data opracowania	Grudzień 2018	nr rysunku	E04	skala 1:75

mgr inż. Andrzej Kuroczycki-Saniutycz  
 Upr. do projekt. WKP/0131/POE/06  
 Upr. do nadz. i kier. rob. WKP/0291/OWOE/04  
 upr. budowlana do projektowania  
 bez ograniczeń w specjalności elektrycznej  
 nr ewid. WKP/0131/POE/06  
 ul. Zielna 62/200 Gniezno



Głębokość 250mm

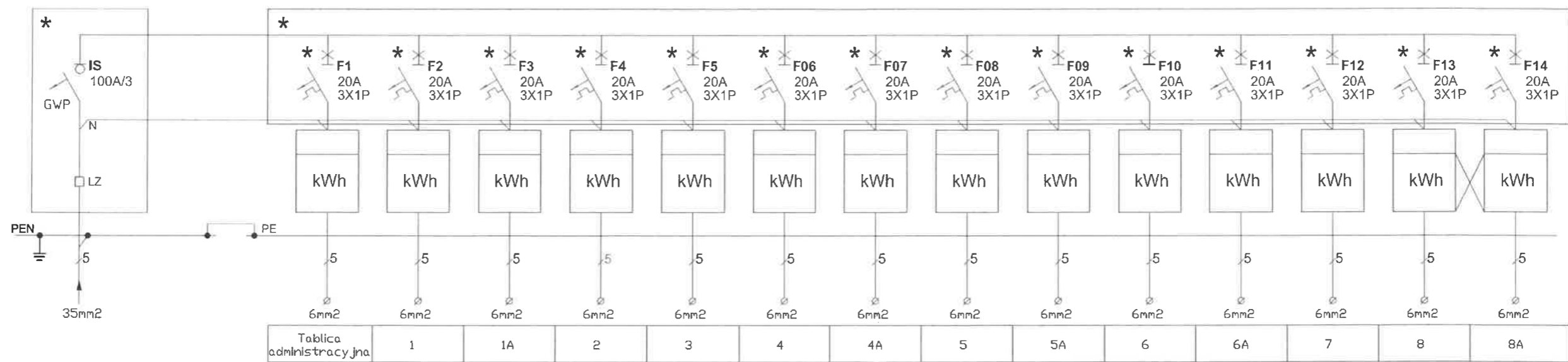


ZPU ENTECH  
ul. Szczecińska 34b  
75-137 Koszalin

Tablica TL-9.0A + TL-6.0

Investor:	Branża: ELEKTRYCZNA	Stadium dokumentacji:	PROJEKT BUDOWLANY
Adres budowy:	Wspólnota mieszkaniowa nieruchomości nr 19 przy ulicy Dworcowej w Wałczu		
Nazwa inwestycji:	78-600 Wałcz, ul. Dworcowa 19		
Projektant:	Projekt wymiany wewnętrznych linii zasilających oraz systemu domofonowego		
Zespół projektowy:	mgr inż. A. Kuroczycki Saniutycz		
Trzeci rysunek:	Rozdzielnica licznikowa - elewacja		
Data opracowania:	Grudzień 2018	nr rysunku:	E05
		skala:	1:10

mgr inż. Andrzej Kuroczycki-Saniutycz  
Upr. do projekt. WKP/013/PPOE/06  
Upr. do nadz. kier. rob. WKP/0291/OWOE/06  
Rob. elektr. bez ograniczeń  
ul. Zieleni 6A, 82-200 Gniezno



Branża:	ELEKTRYCZNA	Stadium dokumentacji:	PROJEKT BUDOWLANY
Investor:	Wspólnota mieszkaniowa nieruchomości nr 19 przy ulicy Dworcowej w Wałczu		
Adres budowy:	78-600 Wałcz, ul. Dworcowa 19		
Nazwa inwestycji:	Projekt wymiany wewnętrznych linii zasilających oraz systemu domofonowego		
Projektant:	mgr inż. A. Kuroczycki Saniutycz	mgr inż. Andrzej Kuroczycki-Saniutycz Upr. do projekt. WKP/0131/POOE/06 mgr do nadz. i kier. rob. WKP/0291/OWOE/04 Rob. elekt. bez ograniczeń ul. Zielna 6A, 62-200 Gniezno	
Zespół projektowy:	mgr inż. R. Kosikowski		
Treść rysunku:	Schemat rozdzielnicy licznikowej		
Data opracowania:	Grudzień 2018	nr rysunku:	E6
		skala:	-