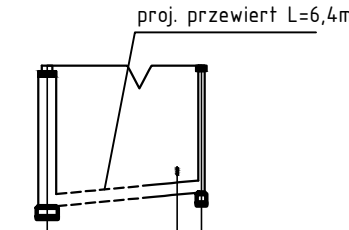
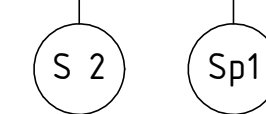


# Sp1

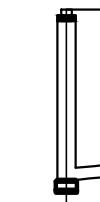


Poziom porównawczy 118,00 m n.p.m.

Rzędna terenu istniejącego	130,60	130,60
Rzędna dna kanału	128,74	128,92
Zagłębienie dna kanału [m]	1,86	1,68
Odległości [m]	10,20	
Średnice, materiał	Spadek KAMØ150	
Długość trasy [m]	0,00	10,20

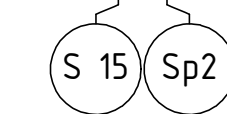


# Sp2

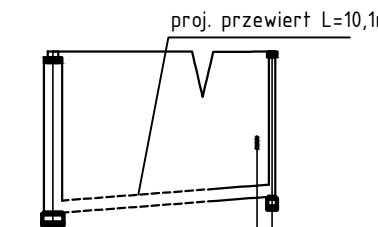


Poziom porównawczy 122,00 m n.p.m.

Rzędna terenu istniejącego	133,50	133,50
Rzędna dna kanału	131,57	131,78
Zagłębienie dna kanału [m]	2,13	1,92
Odległości [m]	14,50	
Średnice, materiał	Spadek KAMØ150	
Długość trasy [m]	0,00	14,50



# Sp3

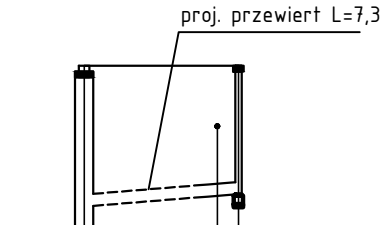


Poziom porównawczy 122,00 m n.p.m.

Rzędna terenu istniejącego	133,70	133,70
Rzędna dna kanału	131,57	131,78
Zagłębienie dna kanału [m]	2,13	1,92
Odległości [m]	14,50	
Średnice, materiał	Spadek KAMØ150	
Długość trasy [m]	0,00	14,50

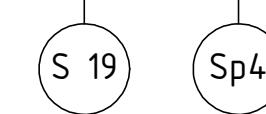


# Sp4

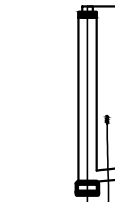


Poziom porównawczy 122,00 m n.p.m.

Rzędna terenu istniejącego	132,60	132,60
Rzędna dna kanału	130,75	130,90
Zagłębienie dna kanału [m]	1,85	1,70
Odległości [m]	10,20	
Średnice, materiał	Spadek KAMØ150	
Długość trasy [m]	0,00	10,20

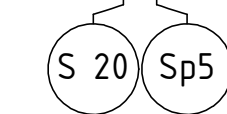


# Sp5



Poziom porównawczy 122,00 m n.p.m.

Rzędna terenu istniejącego	132,50	132,60
Rzędna dna kanału	130,76	130,90
Zagłębienie dna kanału [m]	1,74	1,70
Odległości [m]	10,20	
Średnice, materiał	Spadek KAMØ150	
Długość trasy [m]	0,00	10,20

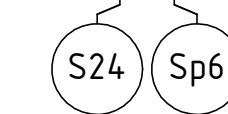


# Sp6



Poziom porównawczy 118,00 m n.p.m.

Rzędna terenu istniejącego	130,76	130,60
Rzędna dna kanału	128,92	128,92
Zagłębienie dna kanału [m]	1,84	1,68
Odległości [m]	10,20	
Średnice, materiał	Spadek KAMØ150	
Długość trasy [m]	0,00	10,20



Inwestor: Przedsiębiorstwo Wodociągów i Kanalizacji Sp. z o.o. w Jarocinie, Cielcza, ul. Gajówka 1 63-200 Jarocin		
Jednostka projektowa: Zakład Projektowo-Ustugowy Inżynierii Środowiska "PRIMEKO" 62-800 Kalisz, ul. Łódzka 210 tel/fax 62 767 02 63 www.primeko.com.pl e-mail: primeko@o2.pl		
Nazwa obiektu: Budowa kanalizacji sanitarnej w m. Wilczyniec, gm. Jarocin		Stadium: PBW Skala: 1:100/500 Data oprac.: Sierpień 2016r.
Adres obiektu: m. Wilczyniec		
Nazwa rysunku: Profle przytączy		
Projektant: inż. Jarosław Grzelak Sprawdzający: mgr inż. Monika Zurawska Opracował: mgr inż. Łukasz Cholewa mgr inż. Rafat Olejniczak	Rys nr. <b>2.6</b>	