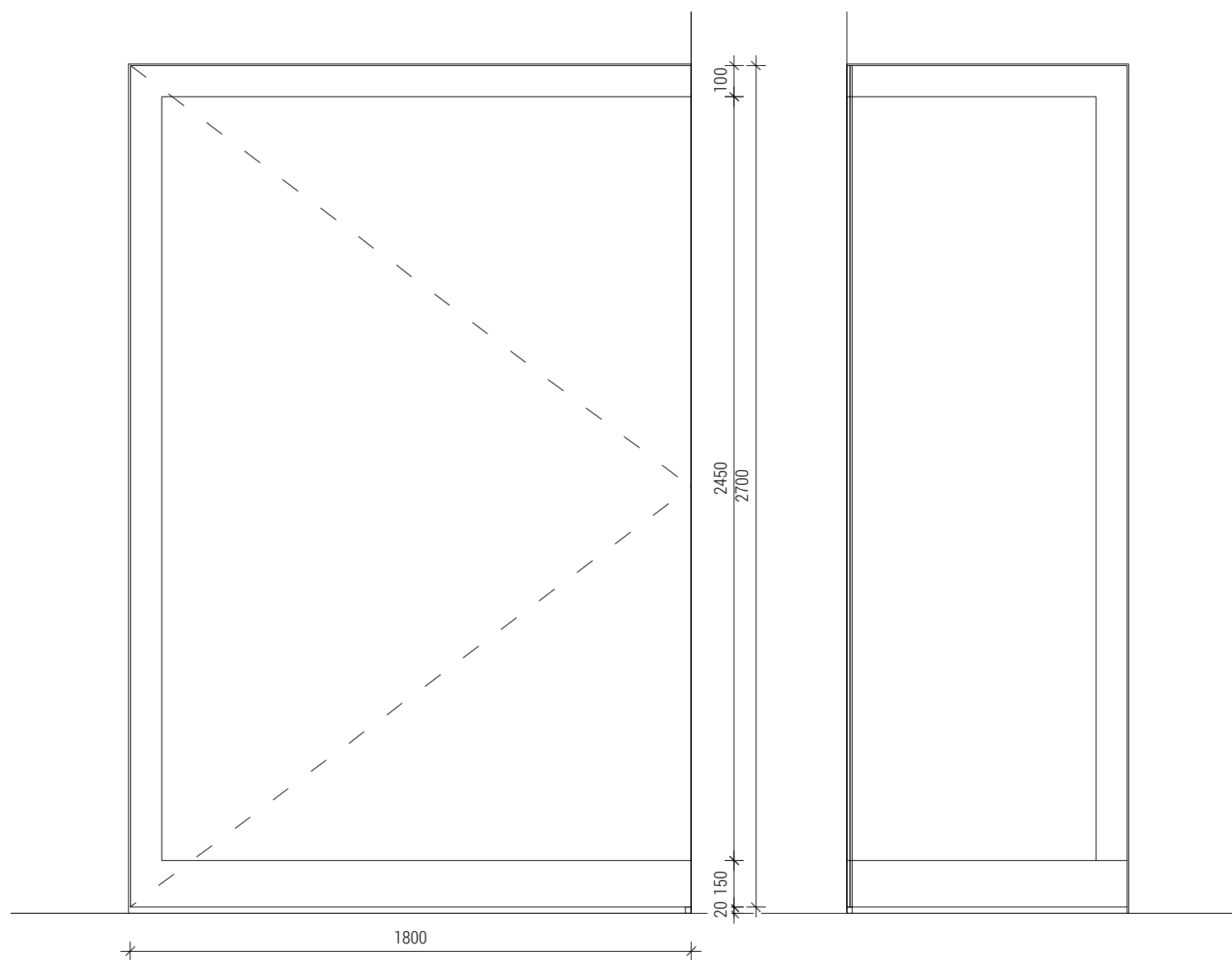
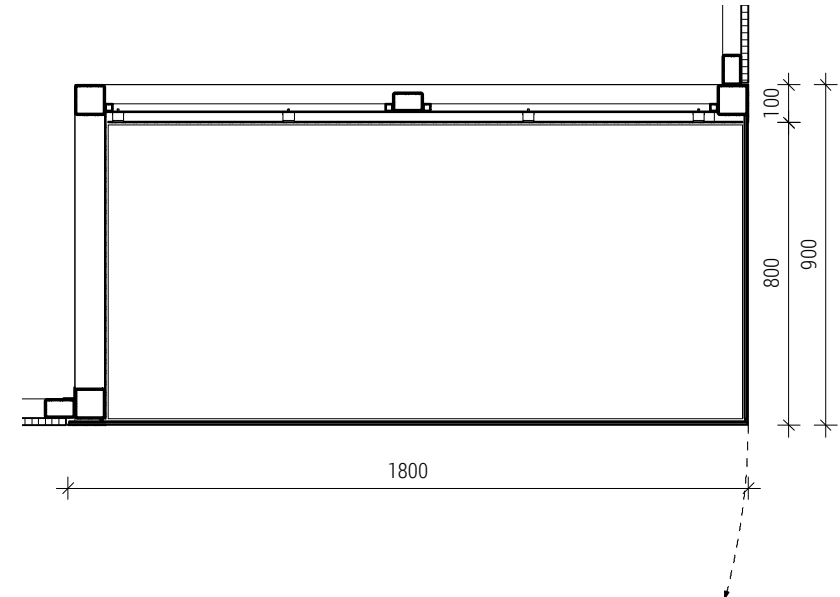


STANOWISKA EKPOZYCYJNE - G4.14A.005, G5.23.001

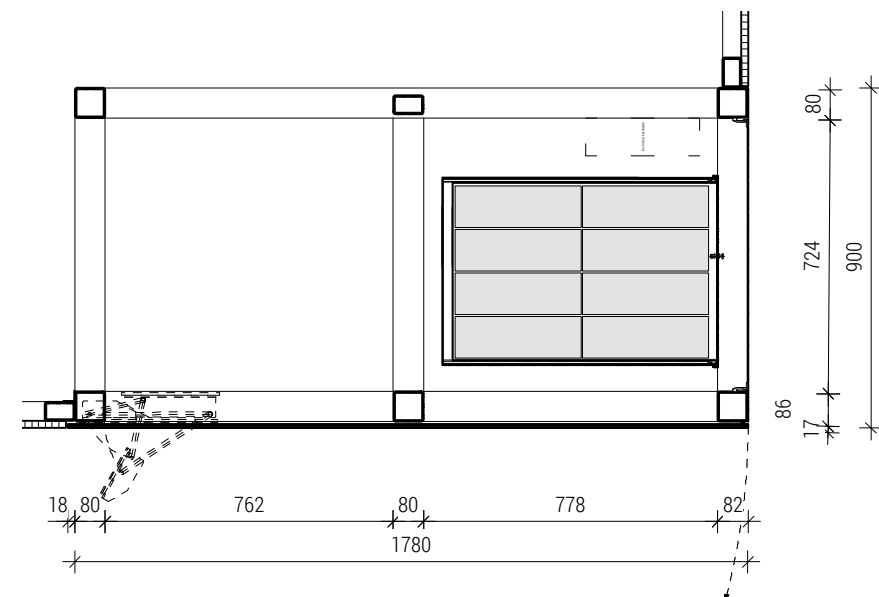
ELEWACJE 1:20



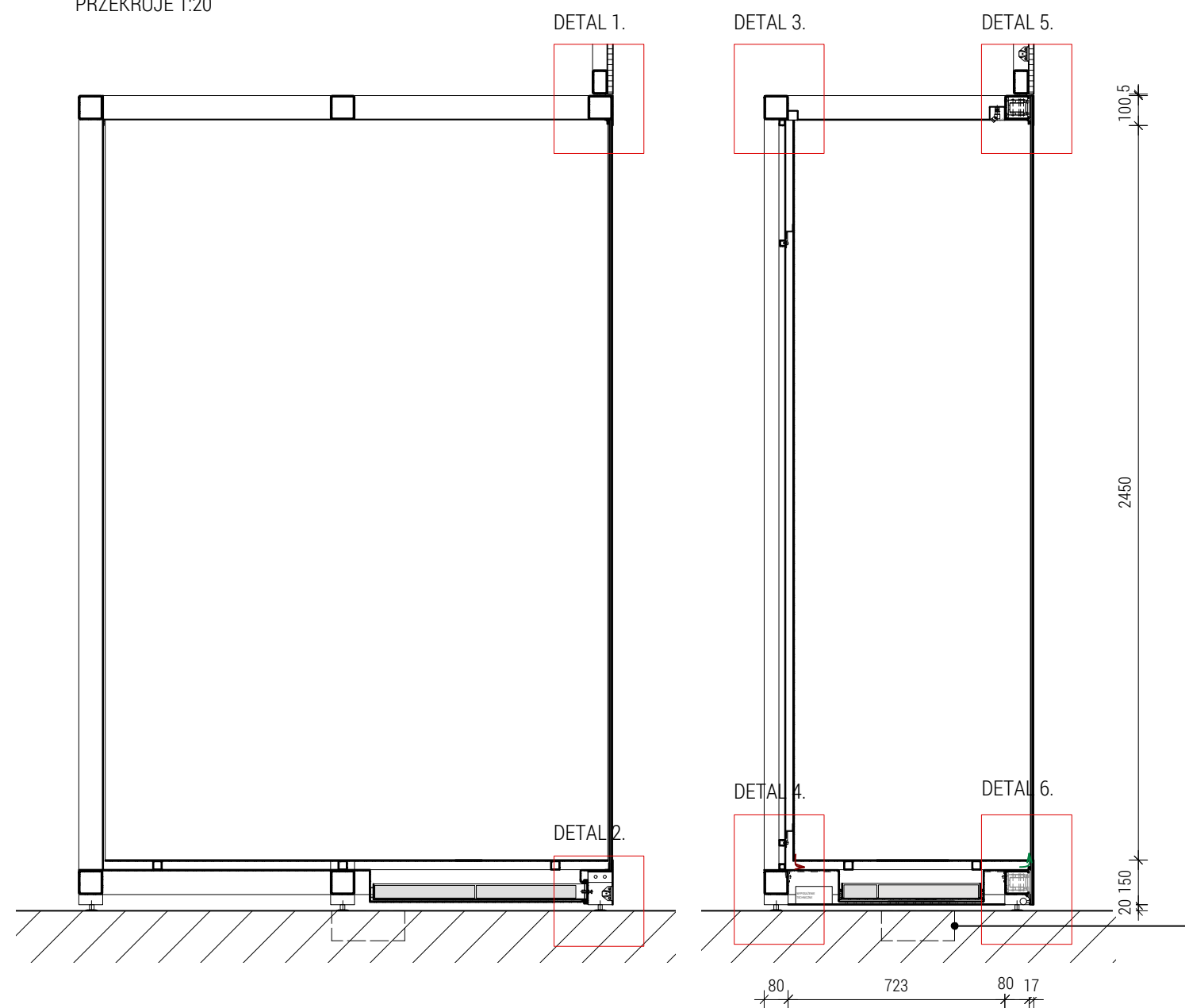
RZUT 1:20



RZUT 1:20

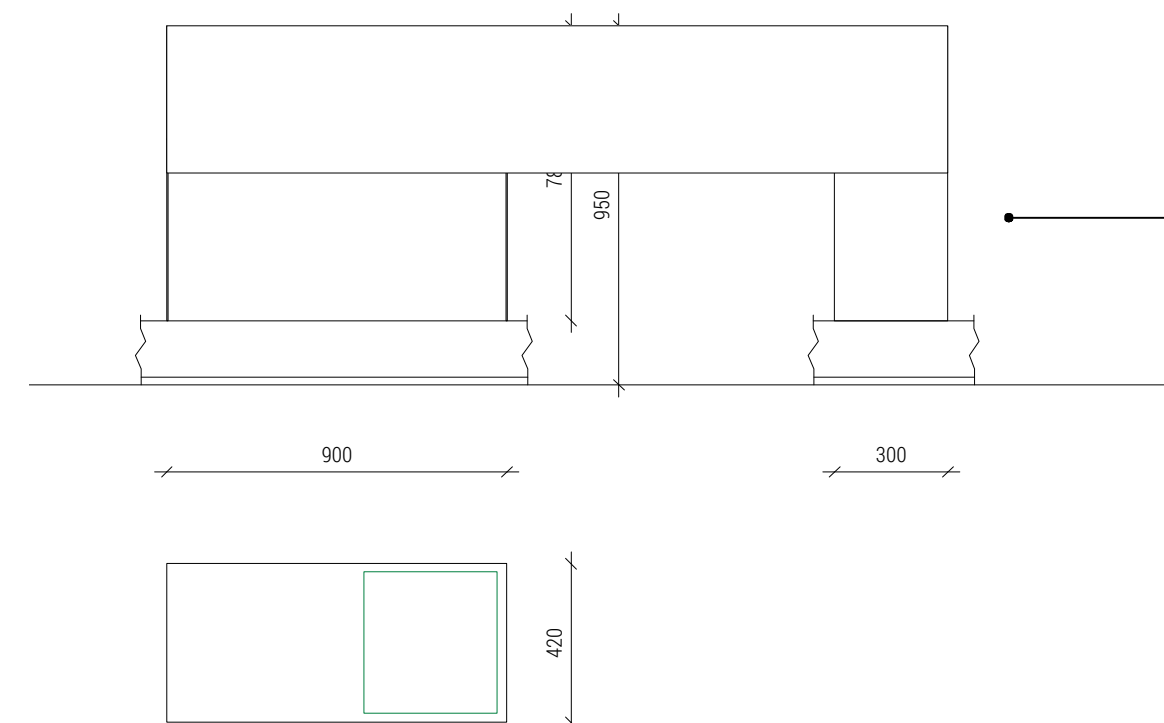


PRZEKROJE 1:20



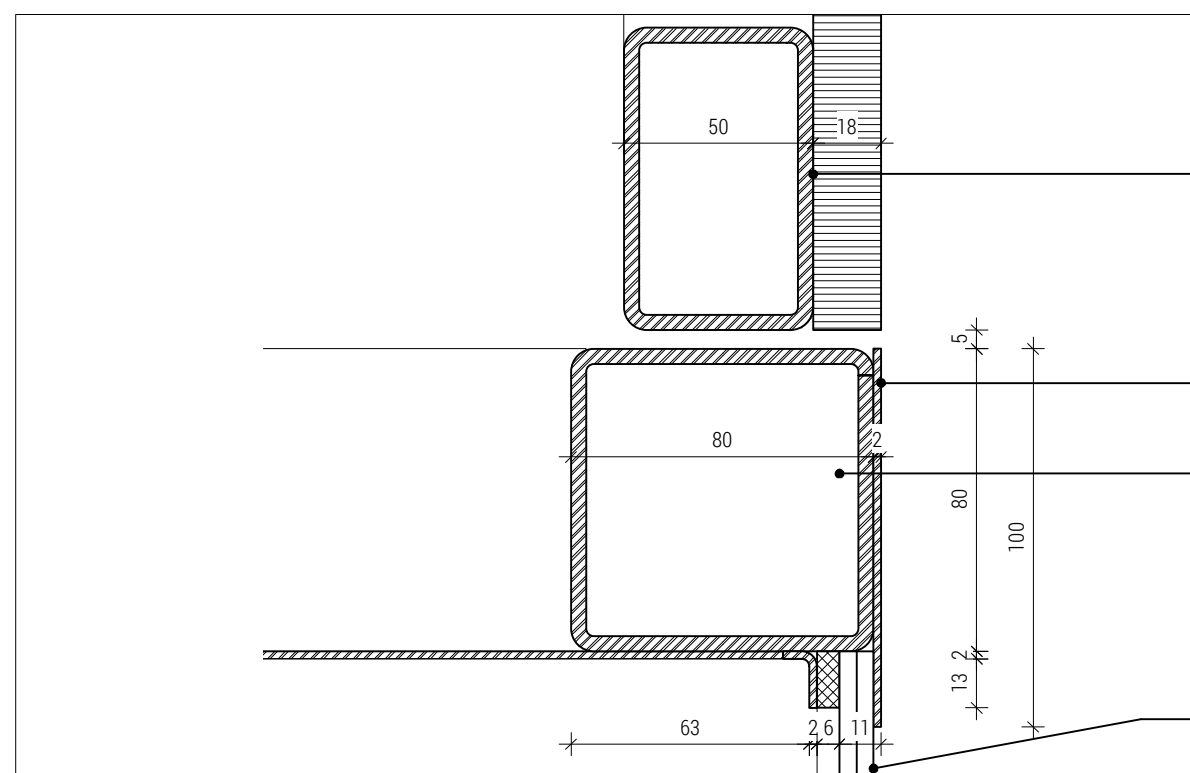
dostęp do floorboxa zapewniony
poprzez
demontowalne blachy na
spodzie gabloty,
przewód zasilający prowadzony
w sposób niewidoczny za tylną
ścianą z blachy

ELEMENT WYPOSAŻENIA WNĘTRZA GABLOTY 1:20



Pulpit z blachy gr. 3mm malowanej proszkowo na kolor wnętrza gabloty przeznaczony na grafiki i tekst (wydruk bezpośredni UV) . Elementy z blachy spawane ze sobą, krawędzie spasowane.

DETAL 1. 1:2



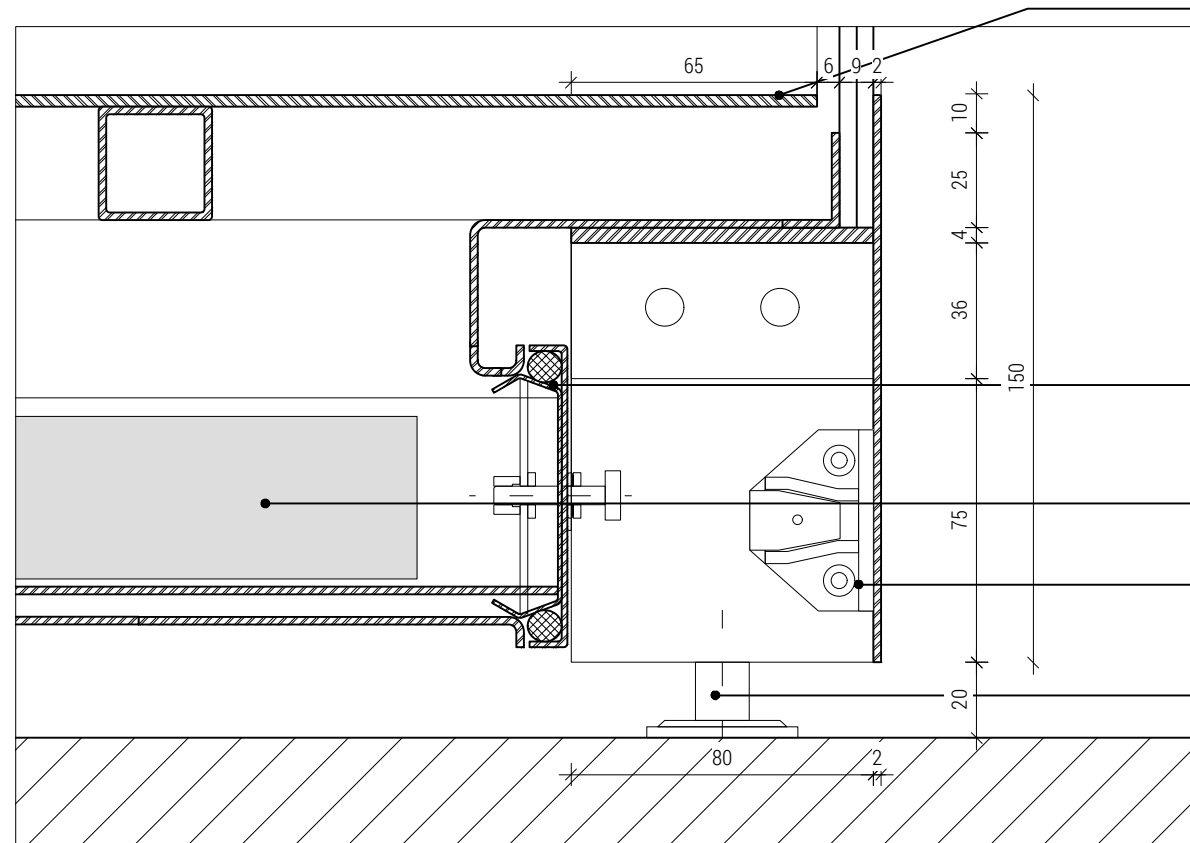
konstrukcja kina według rysunku
MJP-W-E-22-01

wykończenie gabloty blachą stalową,
malowaną proszkowo transparentnie

podkonstrukcja gabloty z profili
stalowych o wym. 80x80x4mm

szkło bezpieczne laminowane VSG
44.4 (grubość dwóch warstw szkła
bezbarnego typu float z obniżoną
zawartością żelaza – każda po 4 mm
plus 4 warstwy folii służące do
laminowania szkła)

DETAL 2. 1:2



podłoga gabloty wykonana z giętej
blachy aluminiowej o gr. 3mm,
malowanej proszkowo w kolorze
NCS-S-2002-R,
ostateczny odcień do decyzji PW

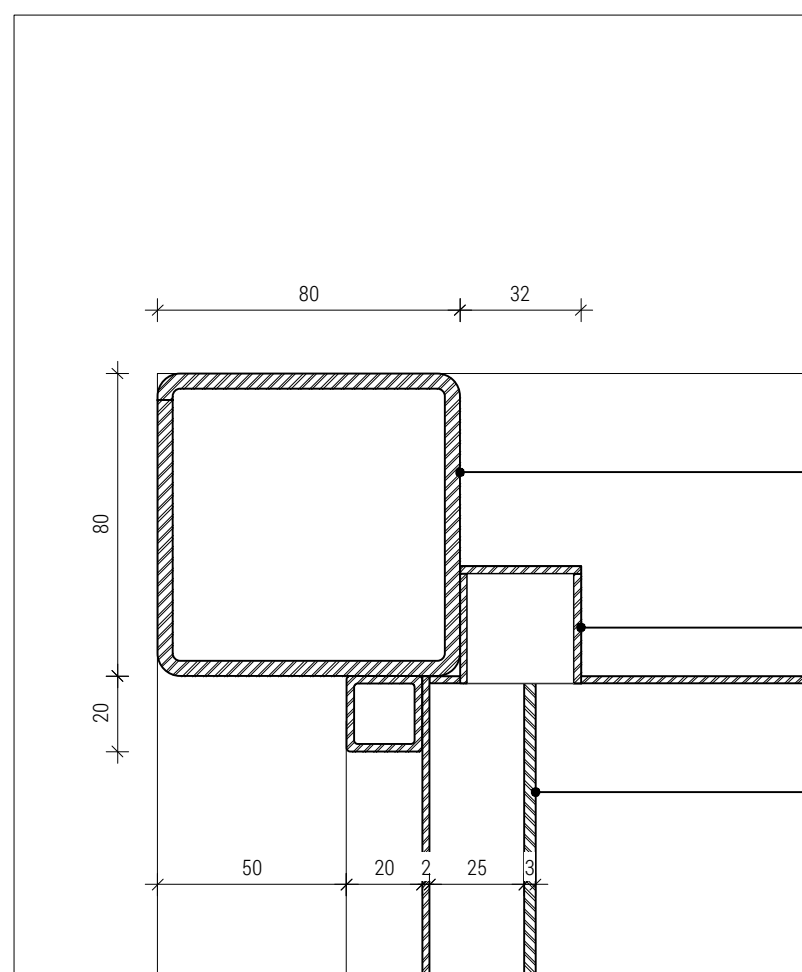
szuflada z kaseta na żel silikatowy
wykonana z blachy ze stali
nierdzewnej o gr. 2mm, rewizja po
otworzeniu blendy

kaseta z żelcem silikatowym

rewizja kasety z żelcem silikatowym
możliwa po zdjęciu panelu blendy,
mocowanie za pomocą klipsów, np.
system Keku lub równoważny

stopki regulacyjne

DETAL 3. 1:2

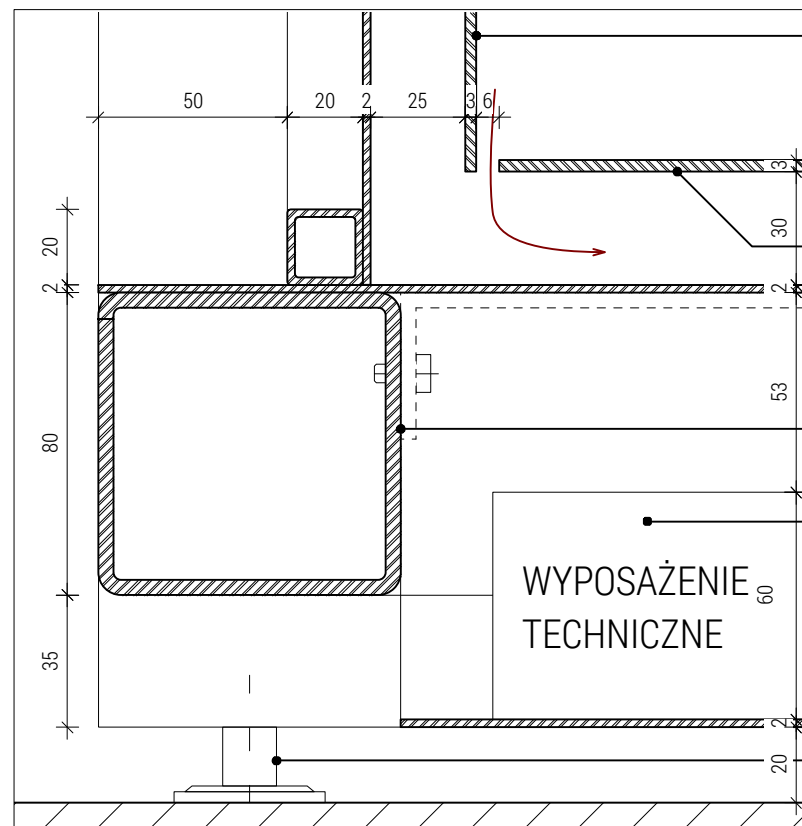


podkonstrukcja gabloty z profili stalowych o wym. 80x80x4mm

wnętrze gabloty wykonane z blachy stalowej o gr. 2mm, malowanej proszkowo w kolorze NCS-S-2002-R

blacha montażowa wykonana z aluminium, o gr. 3mm, malowana proszkowo na kolor wnętrza NCS-S-2002-R

DETAL 4. 1:2



blacha montażowa wykonana z aluminium, o gr. 3mm, malowana proszkowo na kolor wnętrza NCS-S-2002-R

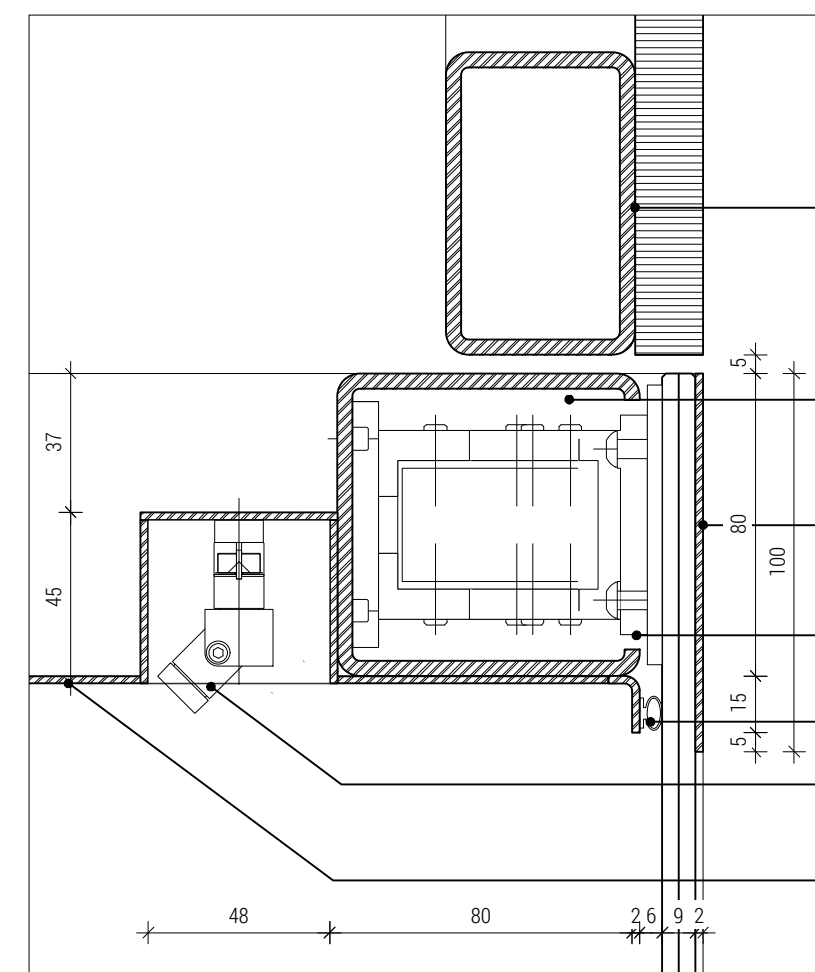
podłoga gabloty wykonana z blachy aluminiowej o gr. 3mm, malowanej proszkowo w kolorze NCS-S-2002-R,

ostateczny odcień do decyzji PW

podkonstrukcja gabloty z profili
stalowych o wym. 80x80x4mm
przeznaczona na
wypożyczenie techniczne gabloty, np.
zasilacze, dimmery

stopy regulacyjne

DETAL 5. 1:2



konstrukcja kina według rysunku
MJP-W-E-22-01

podkonstrukcja panelu okalającego
gabloty wykonana z płaskowników
stalowych 80x80x4mm

wykończenie elementu blachą
stalową o gr. 2mm, malowaną
proszkowo transparentnie

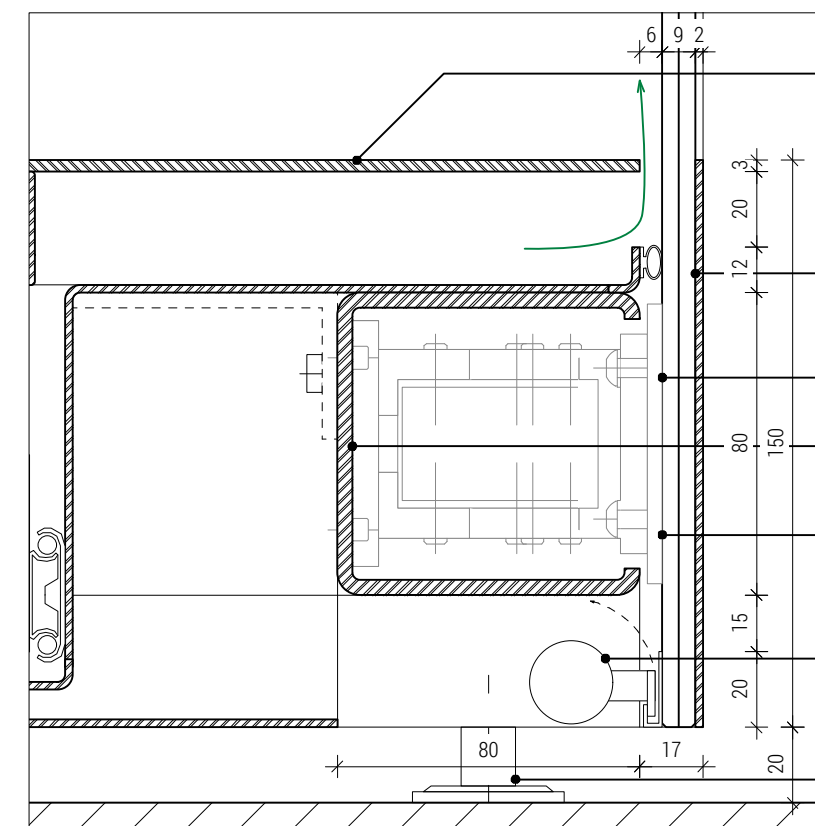
zawias 3D z możliwością regulacji

uszczelka silikonowa

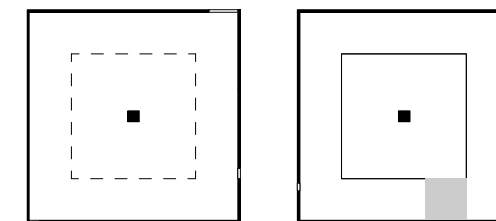
oświetlenie gabloty typu SPOT (w
specyfikacji wyposażenia tech.)

wnętrze gabloty wykończone blachą
stalową o gr. 2mm, malowaną
proszkowo w kolorze NCS - S-2002

DETAL 6. 1:2



podłoga gąbłoty wykonana z blachy
aluminowej o gr. 3mm;
malowanie proszkowe w kolorze
NCCS-2002-R;
ostateczny odcień do decyzji PW
drzwi gąbłoty ze szkła bezpiecznego
laminowanego VSG 44.4 (grubość
dwóch warstw szkła bezbarwnego
typu float z obniżoną zawartością
żelaza – każda po 4 mm plus 4
warstwy folii służące do
laminowania szkła)
uszczelka silikonowa
podkonstrukcja gąbłoty z profili
stalowych o wym. 80x80x4mm
zawias 3D z możliwością regulacji
zamek zabezpieczający gąbłotę,
spełniający wytyczne projektowe
stopry regulacyjne



RYSUNEK SCHEMATYCZNY, WSZYSTKIE WYMIARY MUSZĄ ZOSTAĆ SPRAWDZONE

INDEX INDEX	ZMIANY CHANGES	DATA DATE
A	SUBMISSION FINAL DESIGN	24.07.2017.
B	REVISION REWIZJA	08.09.2017.
C	REVISION REWIZJA	09.10.2017.

INVESTOR | INVESTOR

MUZEUJ JÓZEFA PIŁSUDSKIEGO W SULEJÓWKU
UL. OLEANDRÓW 5, 05-070 SULEJÓWEK
BIURO: UL. DOMINIKAŃSKA 25, 02-738 WARSZAWA

PROJECT | PROJECT

PROJEKT WYSTAWY STAŁEJ MUZEUM JÓZEFA
PIŁSUDSKIEGO W SULEJÓWKU
PROJECT OF EXHIBITION OF MUSEUM OF JÓZEF
PIŁSUDSKI IN SULEJÓWEK

RBA | WXCA | PLATIGE

MUZEUM JÓZEFA PIŁSUDSKIEGO
PROJEKTANT WYSTAWY STAŁEJ | EXHIBITION PLANNER
RALPH APPELBAUM ASSOCIATES, INC.
ALTE JAKOBSTR. 85/86 | 10179 BERLIN
BERLINCONTACT@RAAI.COM | WWW.RAAI.COM

ZAWARTOŚĆ | PLAN CONTENT

STANOWISKO EKPOZYCYJNE - G4.14A.005,
G5.23.001 | STANOWISKO EKSPozyCYJNE -
G4.14A.005, G5.23.001
ELEWACJE, PRZEKROJE, DETALE |
ELEVATIONS, SECTIONS, DETAILS
1:20, 1:2

NUMER PLANU | PLAN

MJP-W-E-GW-01

DATA DATE 24.07.2017.	NAZWA PLIKU FILE NAME 0_MJP_Details_Uniform_Showcases.vwx
SKALA SCALE 1:20, 1:2	FAZA PROJEKTU PROJECT PHASE PROJEKT WYKONAWCZY FINAL DESIGN

© COPYRIGHT RALPH APPELBAUM ASSOCIATES, INC.