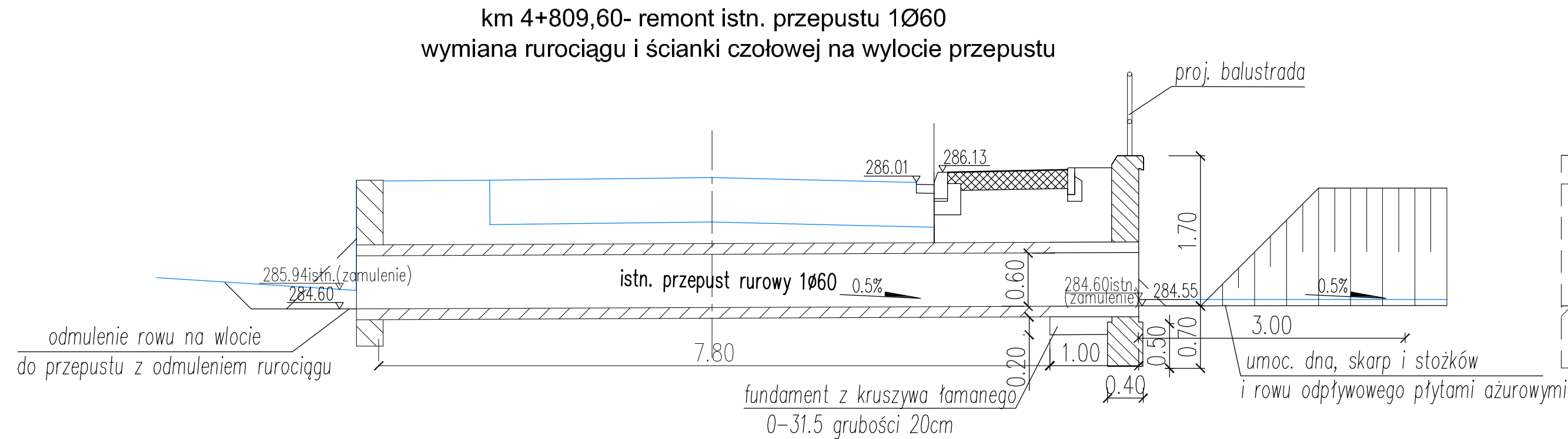
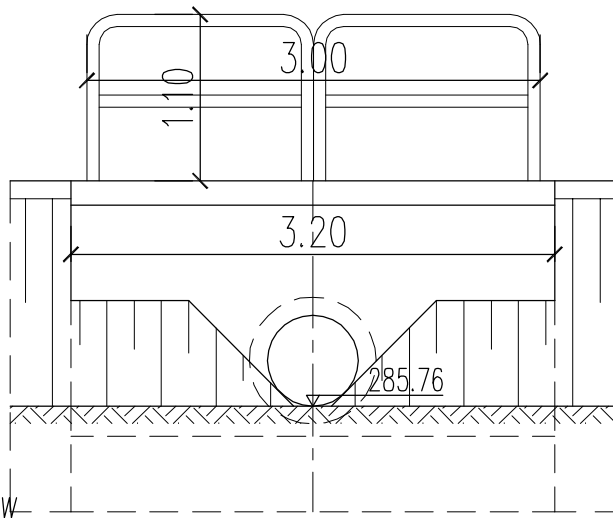
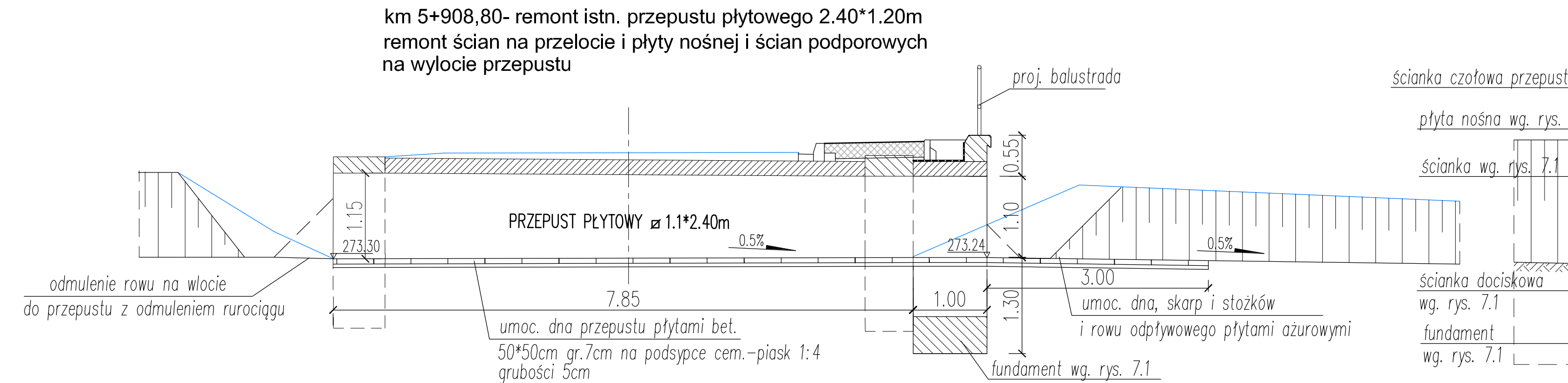
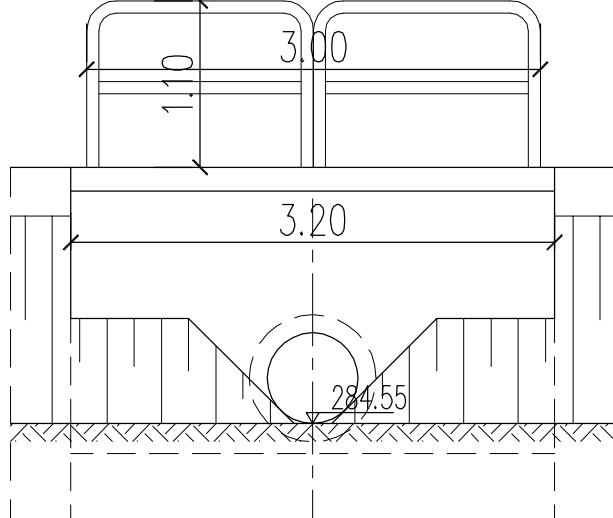


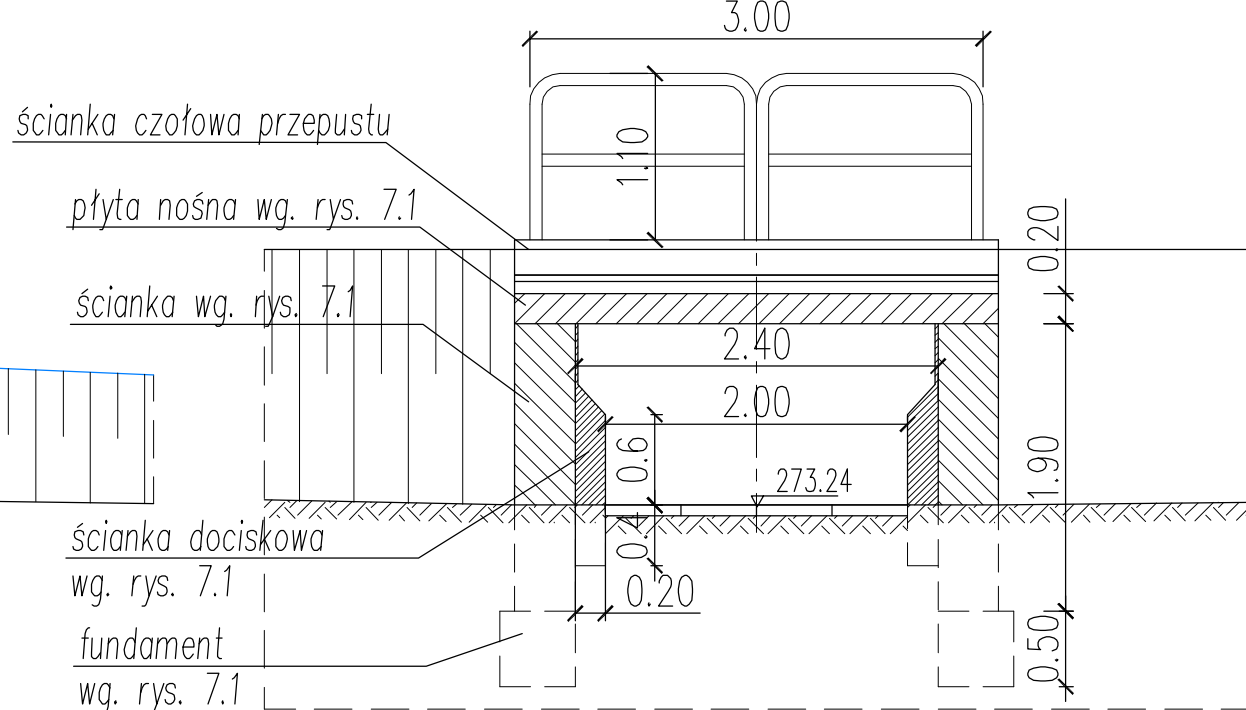
widok od strony wylotu



widok od strony wylotu



widok od strony wylotu



Jednostka projektowa	PBD "Magbud" 25-146 Kielce ul. Sukowska 6	Nr rys.	7
Inwestor	Powiatowy Zarząd Dróg w Kielcach		
Obiekt	Budowa chodnika w ciągu drogi powiatowej Nr 0329T w miejscowości Brzechów		
Temat oprac.			
Nazwa rysunku:	Szczegóły remontu przepustów	Skala	1:50
	Imię i nazwisko	Uprawnienia	Data
Projektował:	mgr inż. Wojciech Czub	SWK/0061/POOD/05	09.2012
Opracował:	mgr inż. Małgorzata Ordysńska		09.2012
Sprawdził:	mgr inż. Tomasz Kowalski	SWK/0129/POOD/10	09.2012