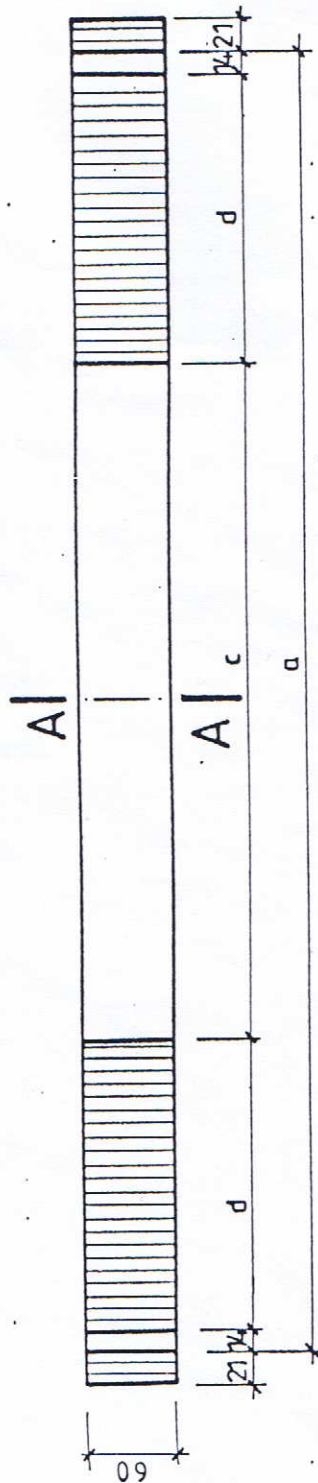


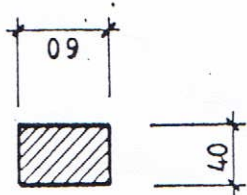
FUNDAMENT WLOTU (WYLOTU) PRZEPUSTU

1:50

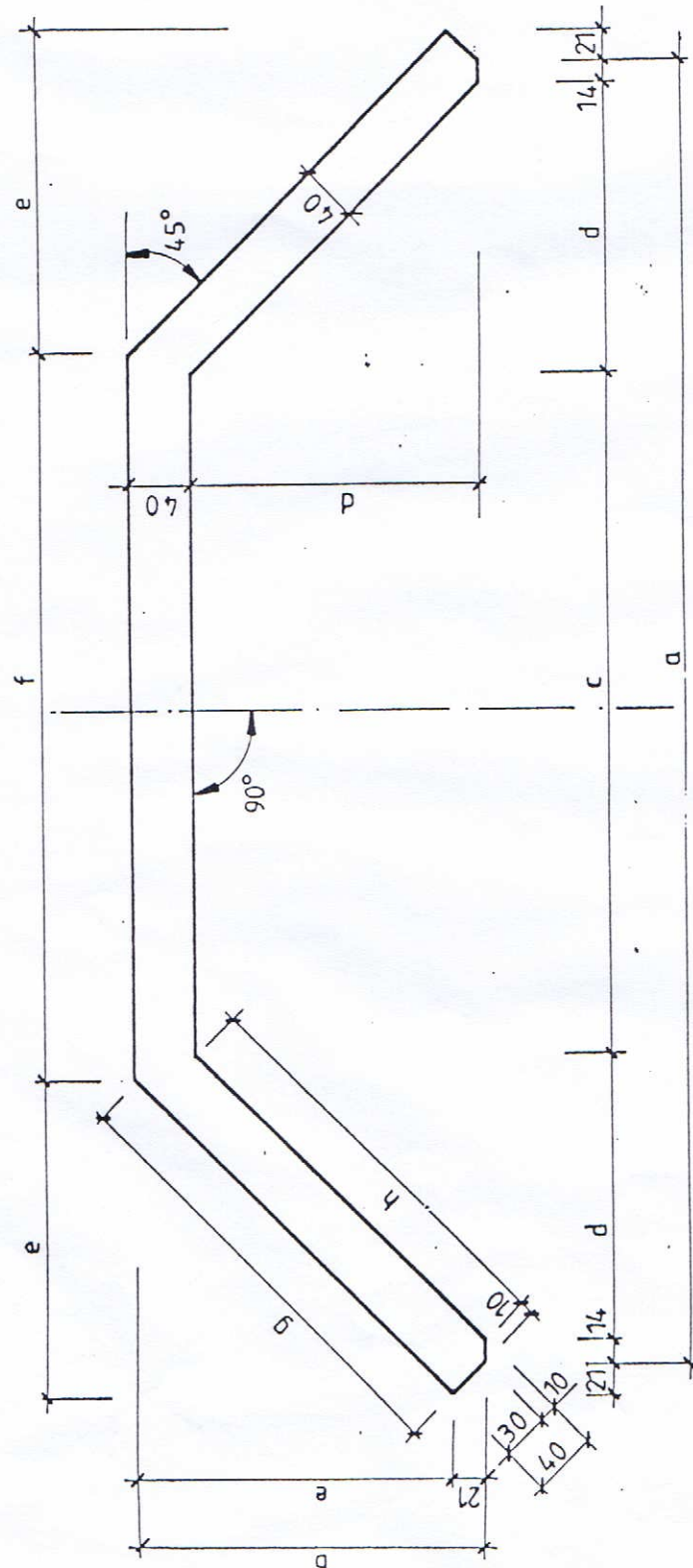
WIDOK Z PRZODU



PRZEKRÓJ A - A



WIDOK Z GÓRY



$$a = c + 2d + 28 \text{ cm}$$

$$e = b - 21 \text{ cm}$$

$$g = h + 26 \text{ cm}$$

$$f = c + 33 \text{ cm}$$

WYMIARY FUNDAMENTÓW I ILOŚCI BETONU

PRZEPUST	cm								ILOŚĆ BETONU m ³
	a	b	c	d	e	f	g	h	
φ 60	428	184	112	144	163	145	230	204	1,37
φ 80	508	214	132	174	193	165	272	246	1,62
φ 100	588	244	152	204	223	185	314	288	1,87
2 × φ 100	766	244	330	204	223	363	314	288	2,29
3 × φ 100	944	244	508	204	223	541	314	288	2,72
φ 150	788	319	202	279	298	235	421	395	2,50
2 × φ 150	1024	319	438	279	298	471	421	395	3,07
3 × φ 150	1260	319	674	279	298	707	421	395	3,63
2 × φ 150 H=7,5÷10,0m	1074	319	488	279	298	521	421	395	3,19
3 × φ 150 H=7,5÷10,0m	1360	319	774	279	298	807	421	395	3,87

ELEMENTY PRZEPUSTÓW RUROWYCH

ROZWIĄZANIE PRZYKŁADOWE

Projekt: PREFABRYKOWANE PRZEPUSTY RUROWE

Projektant: mgr inż. M. Bogacki

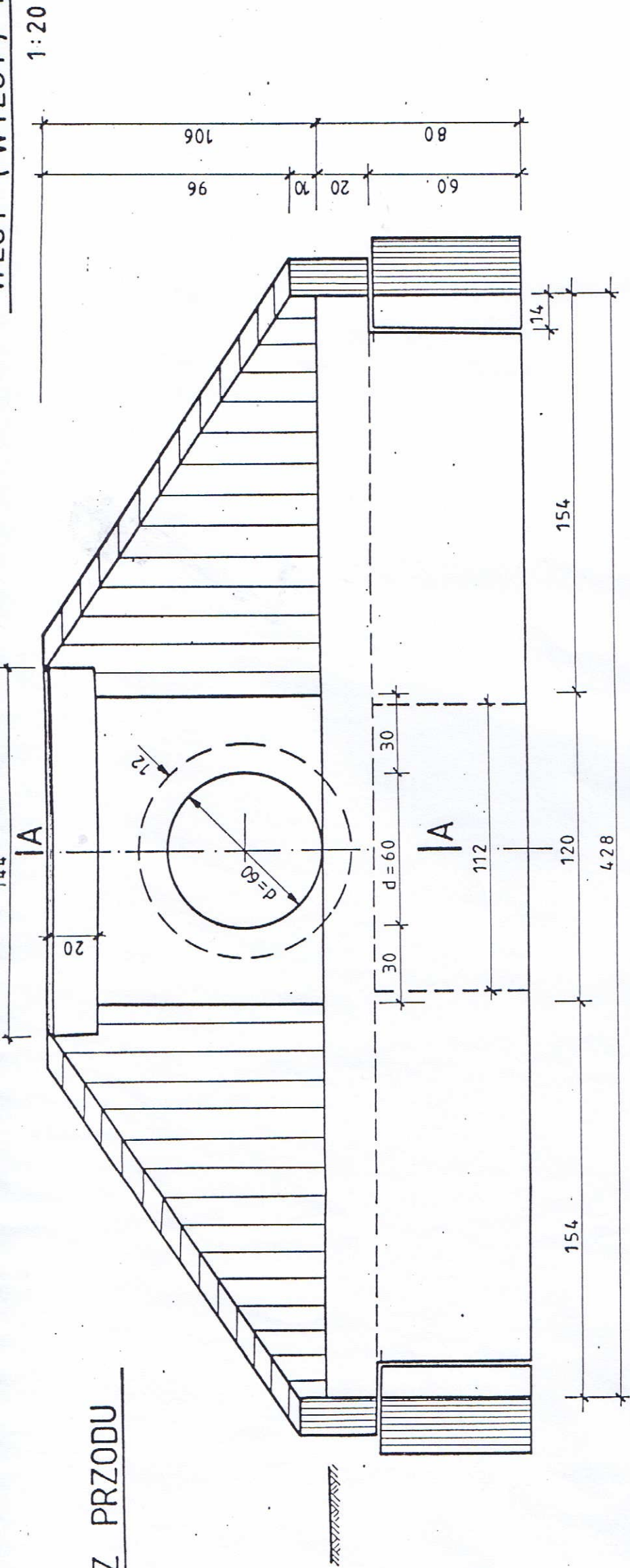
Transport - Karszka Sp. z o.o.

Nazwa rysunku: FUNDAMENTY WLOTÓW (WYLOTÓW) PRZEPUSTÓW

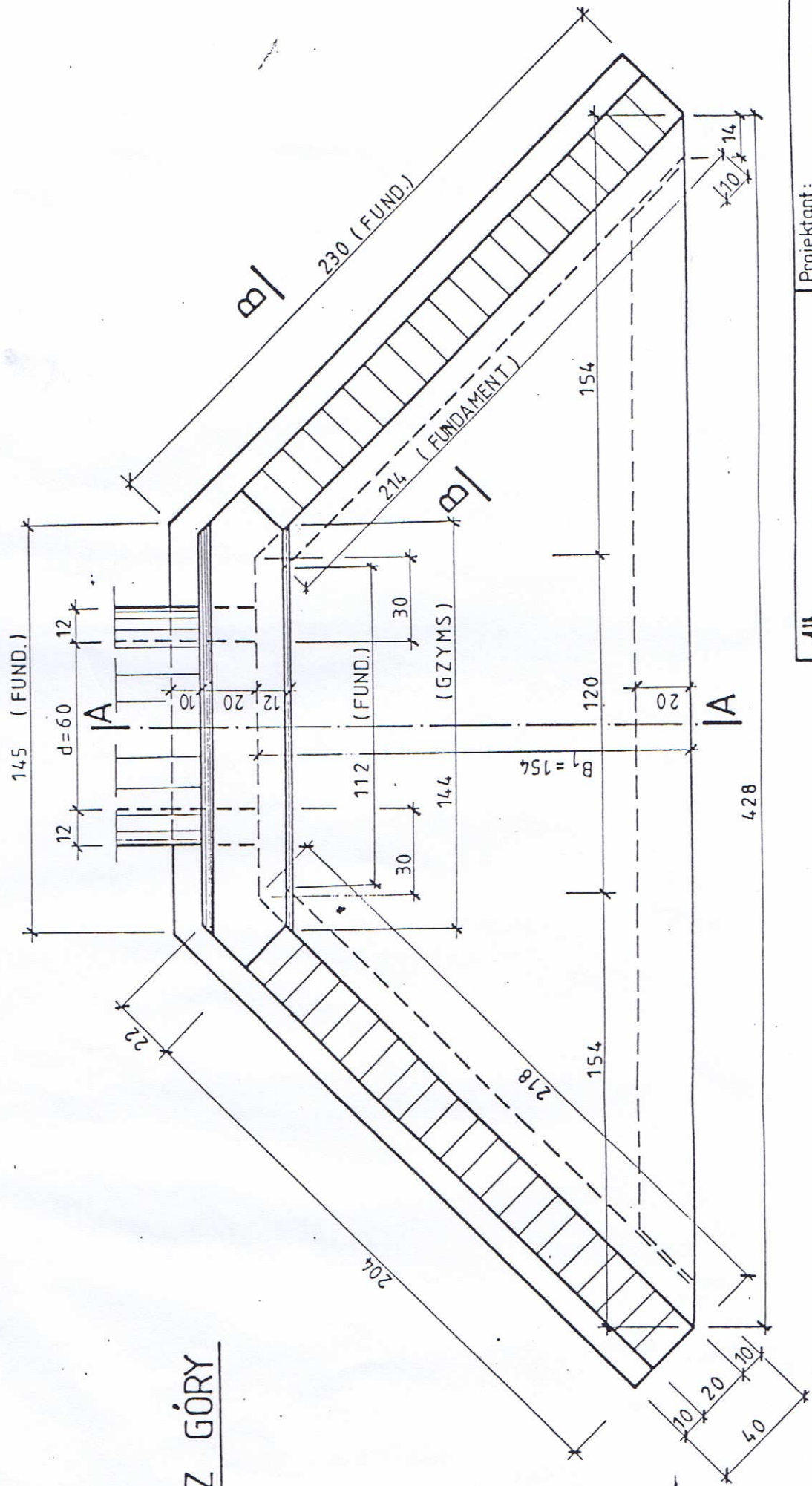
Nr zlec. PM - 4993

Nr karty 19

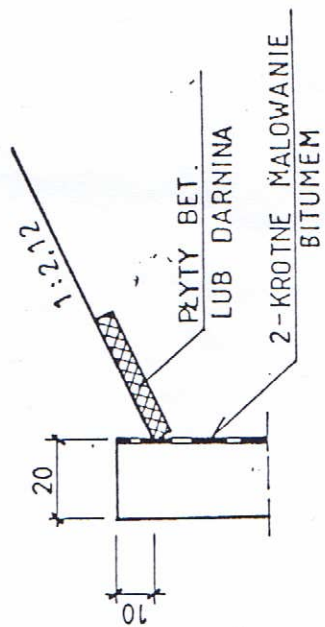
WIDOK Z PRZODU



WIDOK Z GÓRY



B - B



EL

Nazwa rysunku:

Projekt: PREFABRYKOWANE PRZEPUSTY RURIOWE

Projektant: mgr inż. M. Bogacki

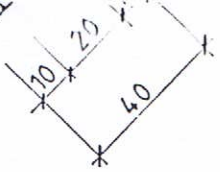
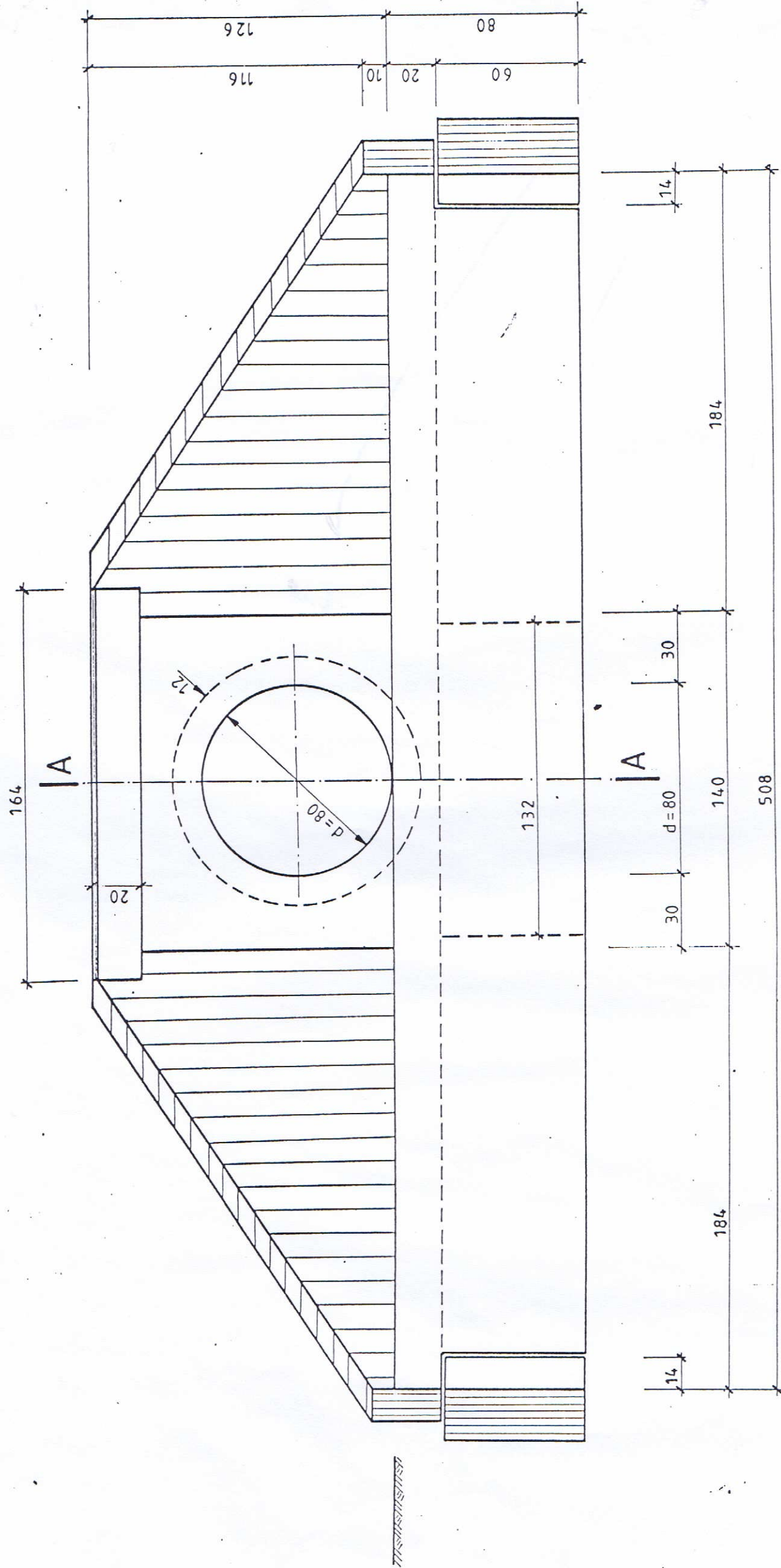
Transprojekt-Warszawa Sp. z o.o.



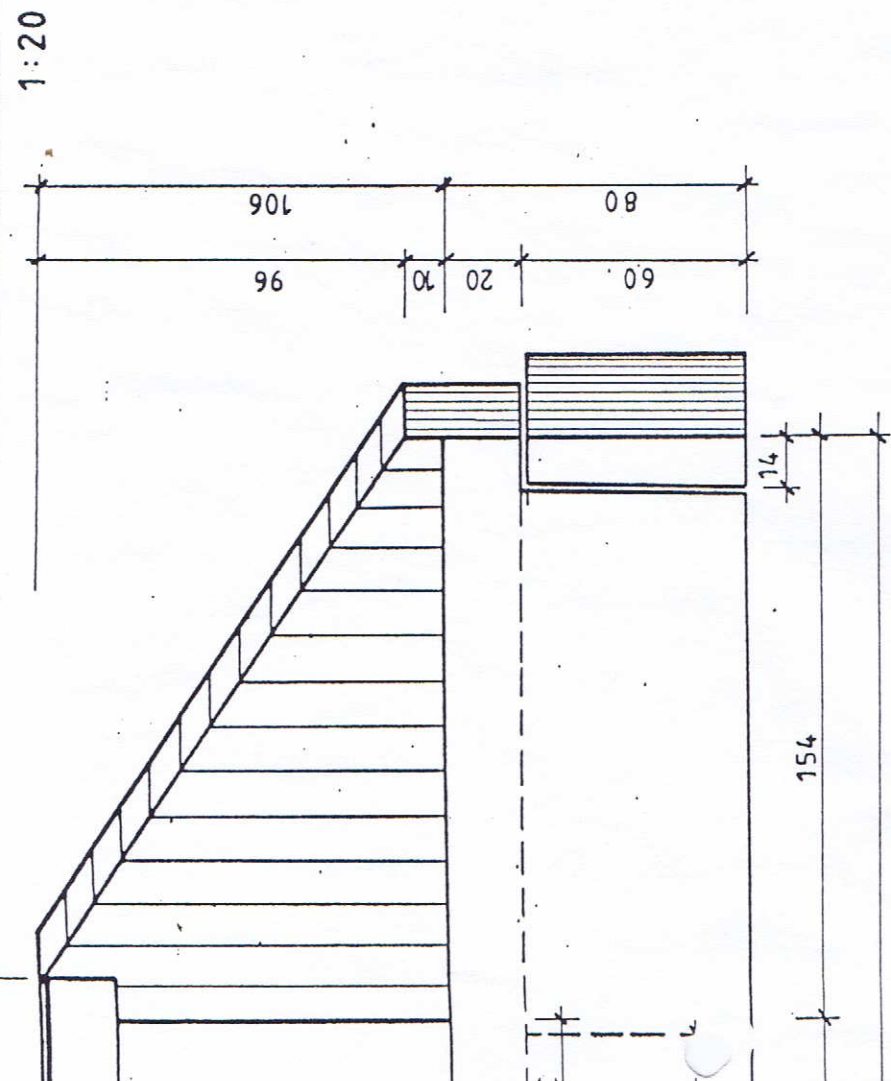
WLOT (WYLOT) PRZEPUSTU 1 ϕ 80

1:20

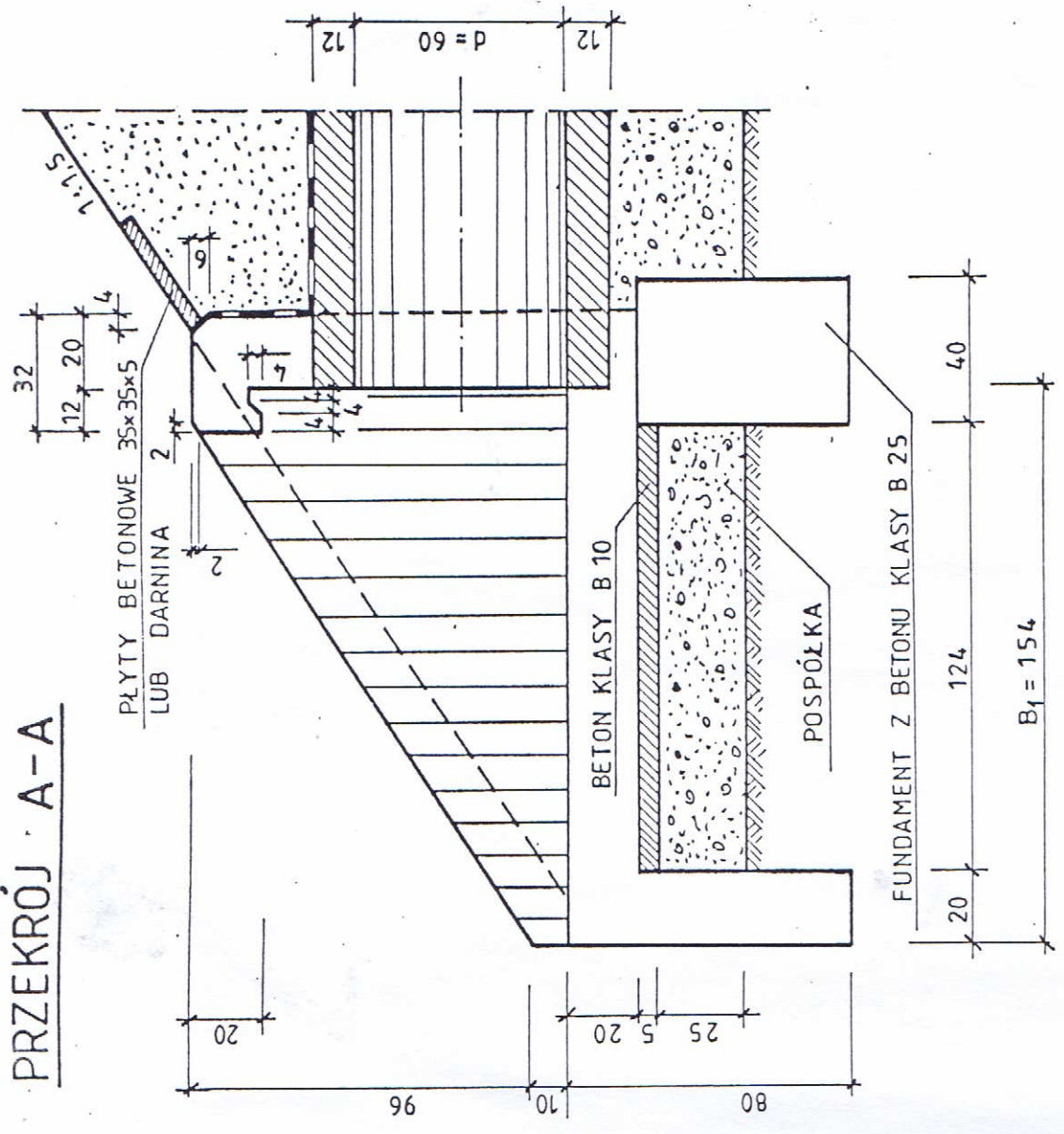
WIDOK Z PRZODU



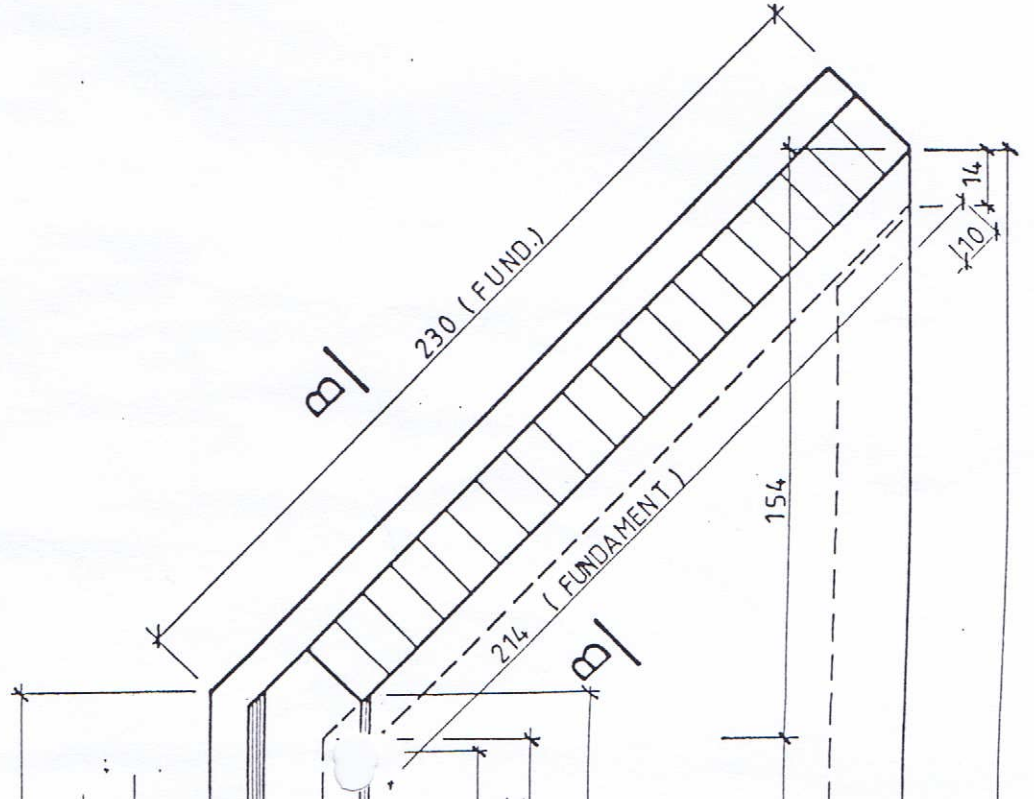
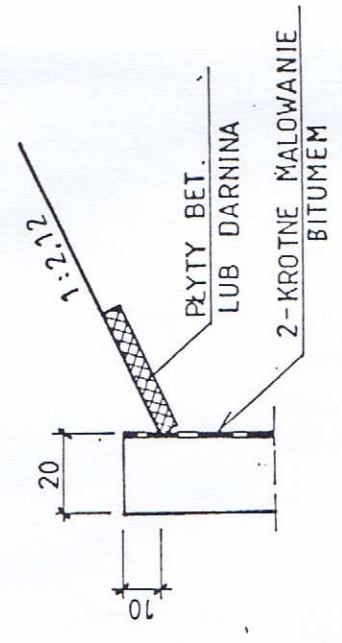
WLOT (WYLOT) 1 ϕ 60



PRZEKRÓJ A-A



B - B



WYKAZ MATERIAŁÓW DLA 1 WLOTU (WYLOTU)

L.p.	NAZWA MATERIAŁU	JEDN.	ILOŚĆ	UWAGI
1	STAL ZBROJ. St 3SX-b	kg	57	RYS. NR 30
2	" " 18 G2-b	kg	118	RYS. NR 30
3	BETON KLASY B 30	m ³	2,30	RYS. NR 30
4	" " B 25	m ³	1,37	RYS. NR 30
5	" " B 10	m ³	0,15	
6	POSPÓŁKA	m ³	0,73	

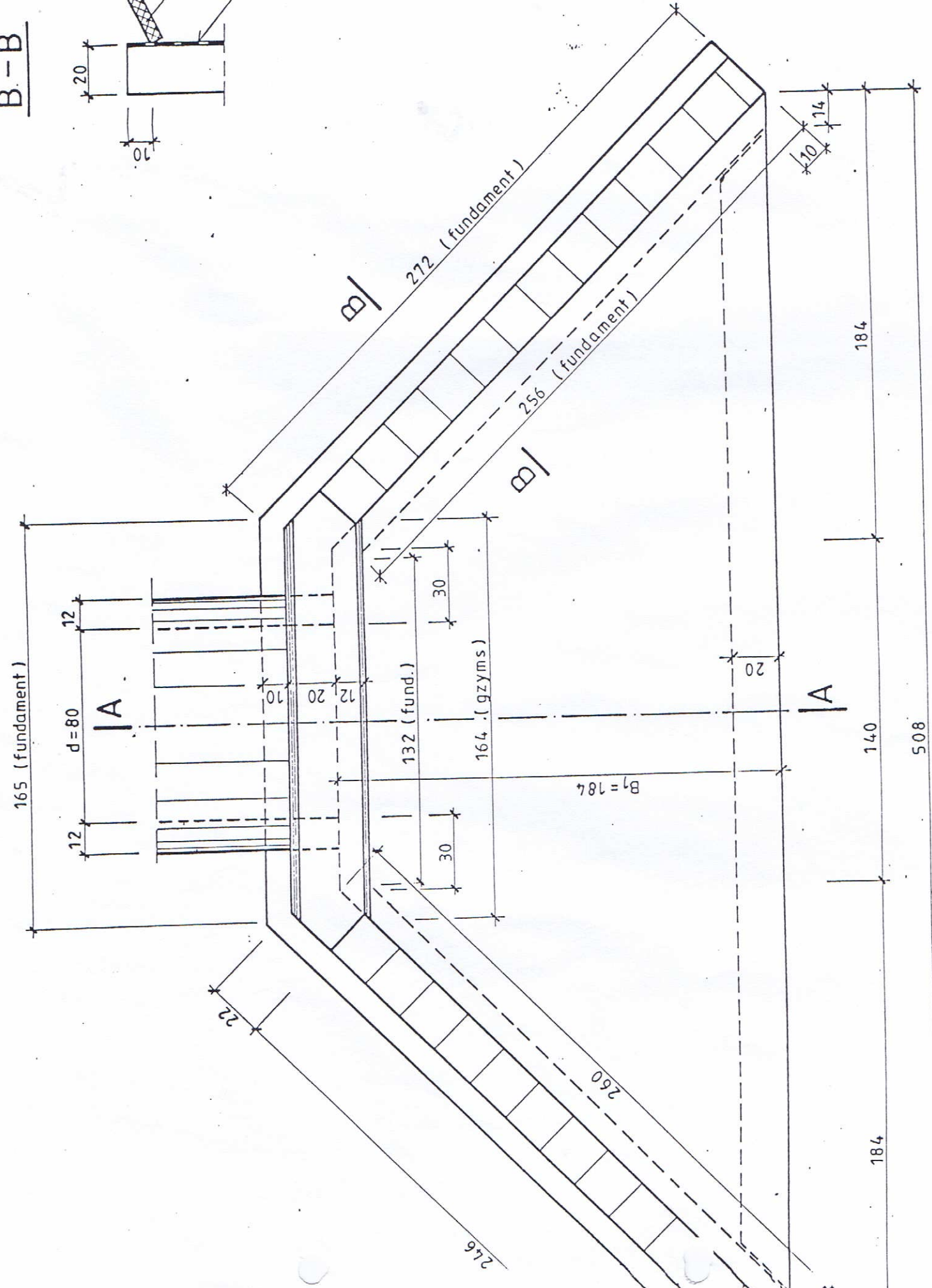
ELEMENTY PRZEPUSTÓW RUROWYCH	ROZWIĄZANIE PRZYKŁADOWE	
	Nazwa rysunku	Nr zlec. karty
WLOT (WYLOT) PRZEPUSTU 1 ϕ 60	PM - 4993	20

Projekt: PREFABRYKOWANE PRZEPUSTY RUROWE

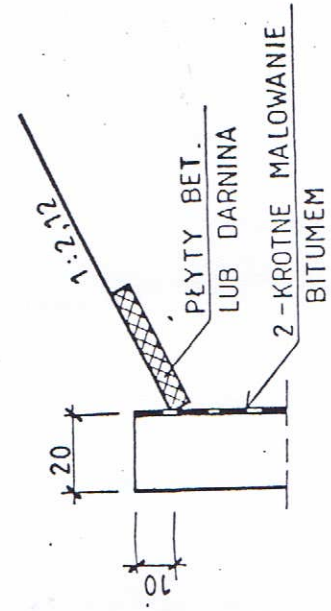
Projektant: mgr inż. M. Bogacki

Transprojekt-Warszawa Sp. z o.o.

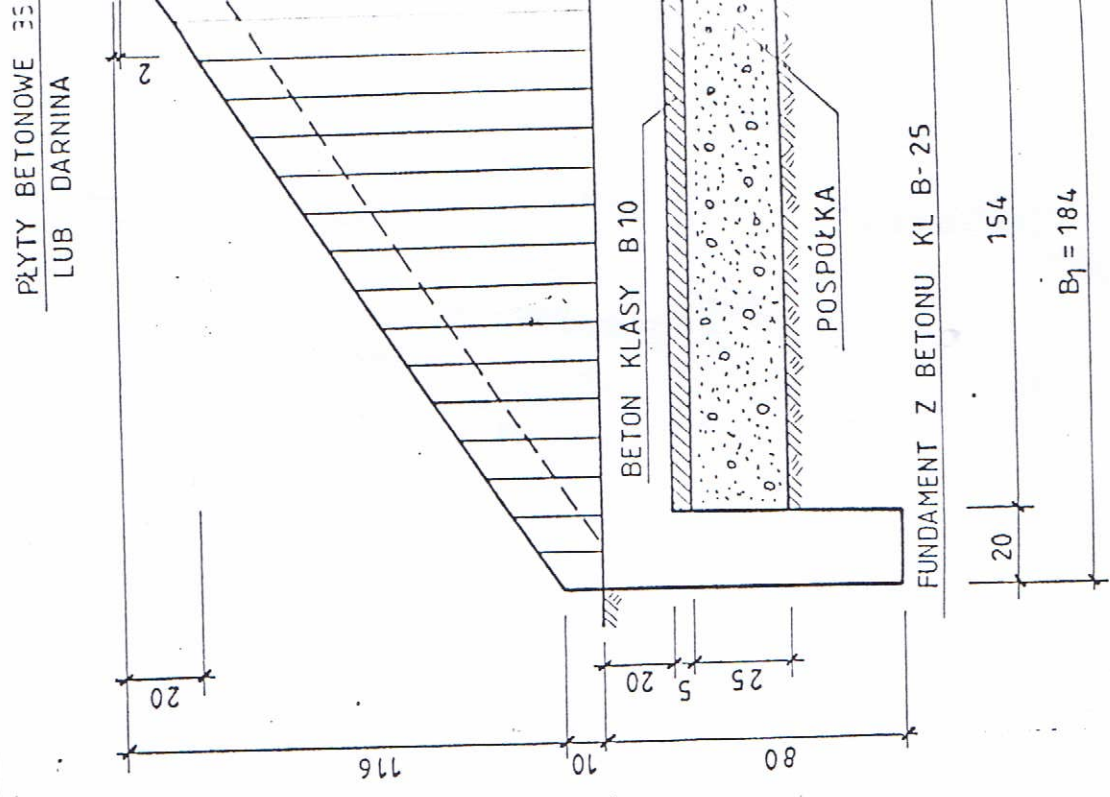
WIDOK Z GÓRY



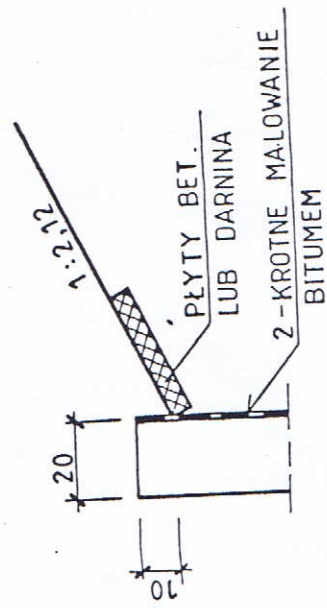
B-B



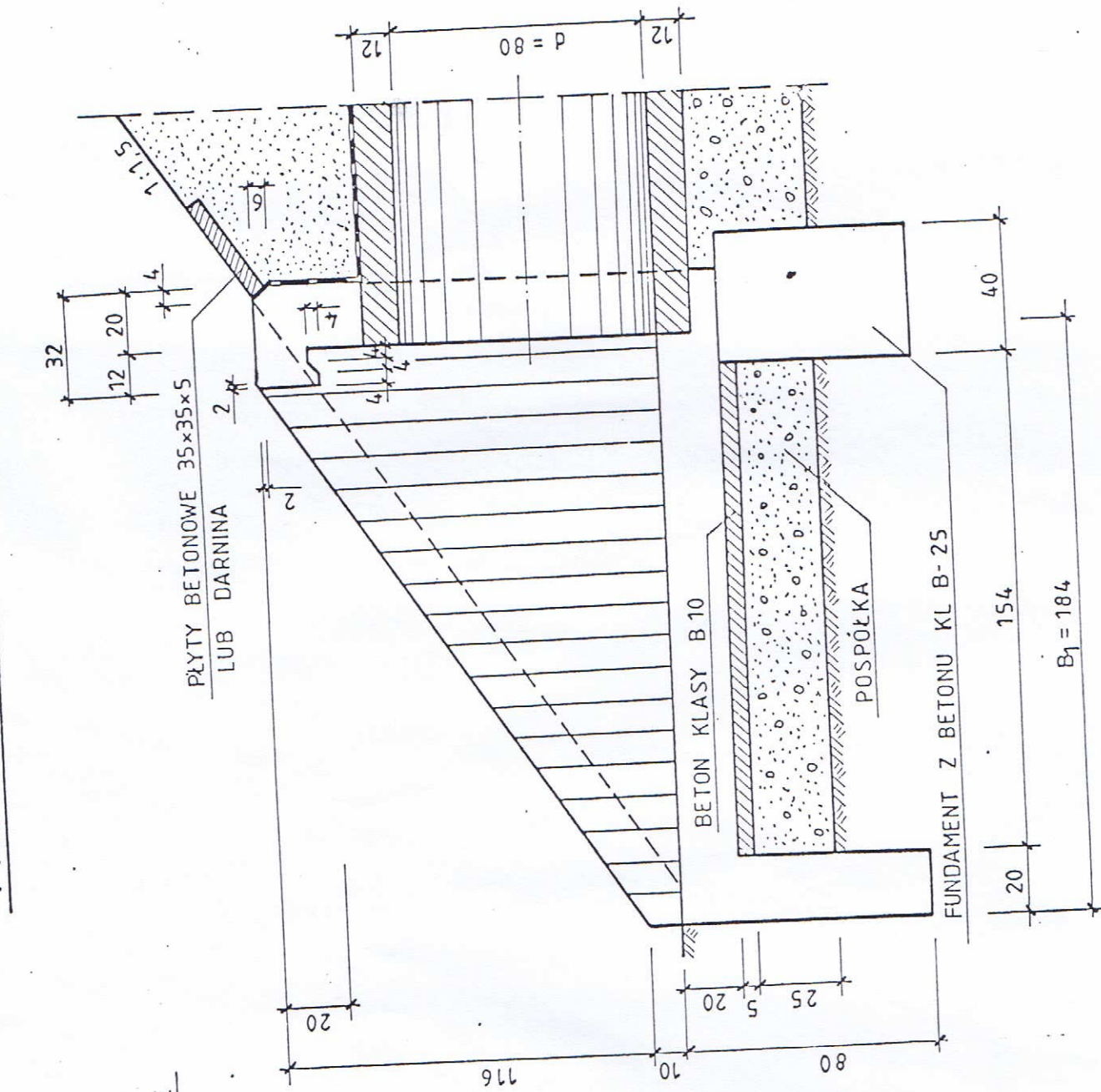
PRZEKRÓJ A-A



B-B



PRZEKRÓJ A-A



WYKAZ MATERIAŁÓW DLA 1 WŁOTU (WYLOTU)

L.P.	NAZWA MATERIAŁU	JEDN.	ILOŚĆ	UWAGI
1	STAL ZBROJ. SŁ 3SX-b	kg	68	RYS. NR 31
2	STAL ZBROJ. 18G2-b	kg	160	RYS. NR 31
3	BETON KLASY B 30	m ³	3,04	RYS. NR 31
4	BETON KLASY B 25	m ³	1,62	RYS. NR 31
5	BETON KLASY B 10	m ³	0,22	
6	POSPÓŁKA	m ³	1,10	

ROZWIĄZANIE PRZYKŁADOWE

ELEMENTY PRZEPUSTÓW RUROWYCH

Nazwa rysunku: WŁOT (WYLOT) PRZEPUSTU 1 Ø 80

Nr zlec.

PM - 4993

Nr karty

21

Projekt: PREFABRYKOWANE PRZEPUSTY RUROWE

Projektant:

mgr inż. M. Bogacki

Transprojekt-Warszawa Sp. z o.o.

