

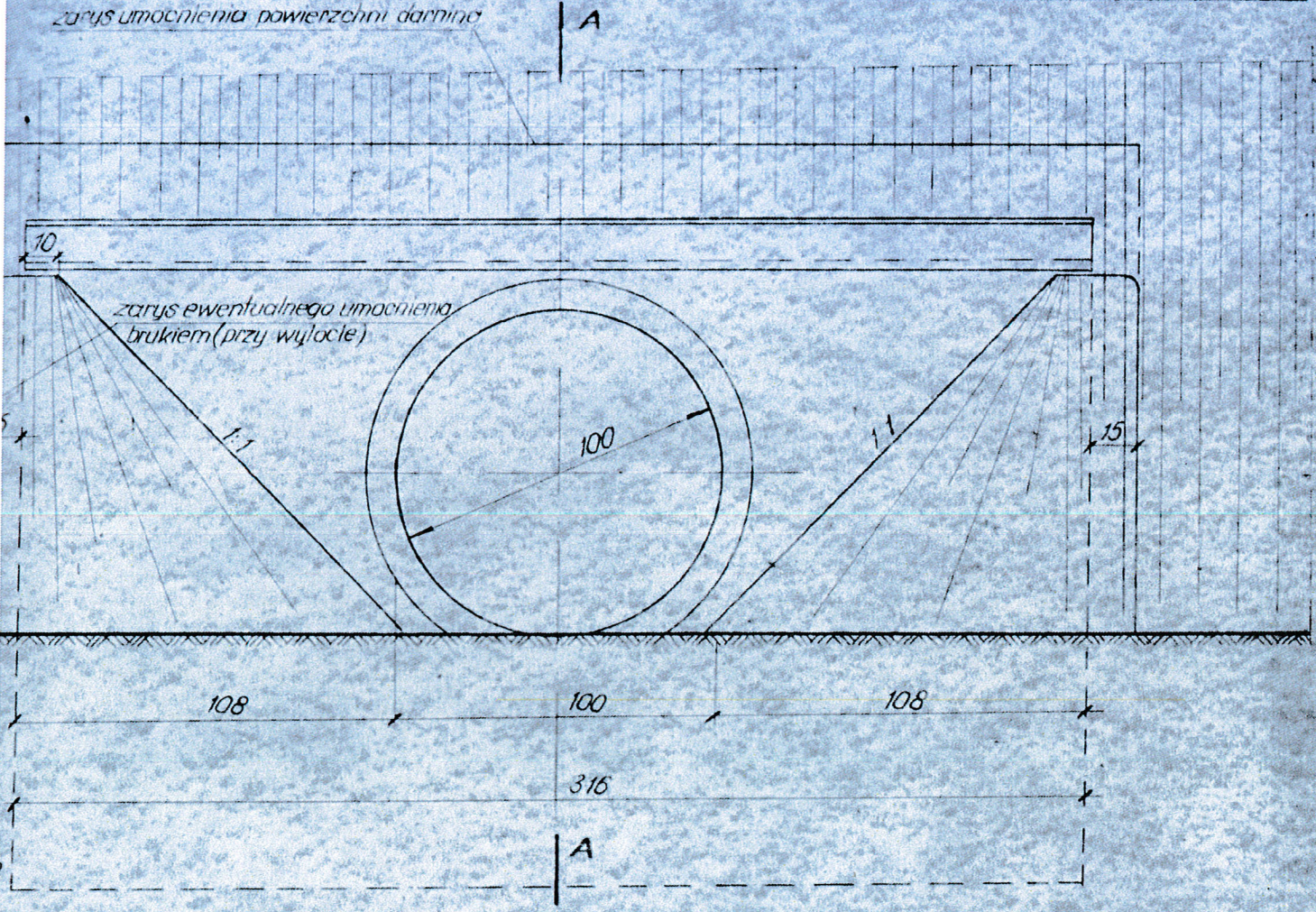
skala 1:20

WBS IPTD 1
Warszawa
Zlec. Nr PM-782

Typowe prefabrykowane przepusty rurowe
WLOTY I WYLOTY ŚCIANKOWE
PRZEPUSTY JEDNORTWOROWE

Karta 32
Kart 52

BETON $R_{28} = 140 \text{ kg/cm}^2$



W rubryce „umocnienie” przez „dr” oznaczono umocnienie darniną, przez „br” - brukiem.
Umocnienie skarp wylotu podano w dwóch wariantach - całość darnina lub część darnina a część brukiem.
Powierzchnię umocnienia do wylotu podano tylko w granicach skarp.

MIENIE ROBÓT I MATERIAŁÓW DLA JEDNEGO WLOTU-WYLOTU :

H	Obciążenie		Beton			Wykop w m ³	Umocnienie m ²			Izolacja przenośna w m ²	Ciercio betonowa w m ²
	nasyp w m	wykop w m	Marka betonu R28	Objętość w m ³ ściana wlotu	fundament		d _r	d _r ·b _r	d _r lub b _r		
21	H 0,50-8,90	H 10,0	140	1,22	0,04	1,02	6,39	166·4,73	2,87	5,50	7,99

