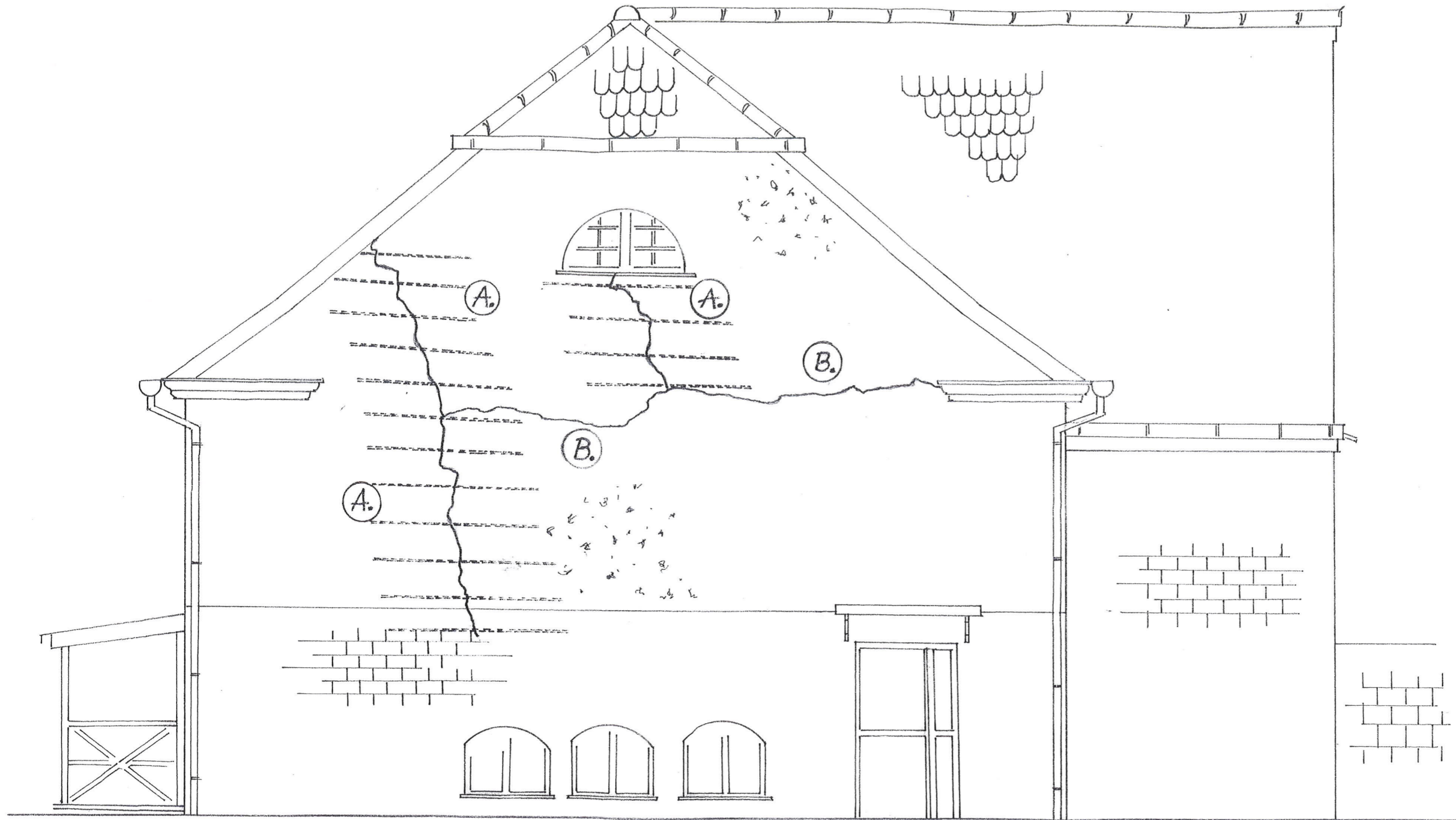





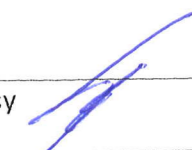
ELEWACJA PÓŁNOCNA

Inwentaryzacja spękań murów i sposób ich naprawy

Skala 1:50



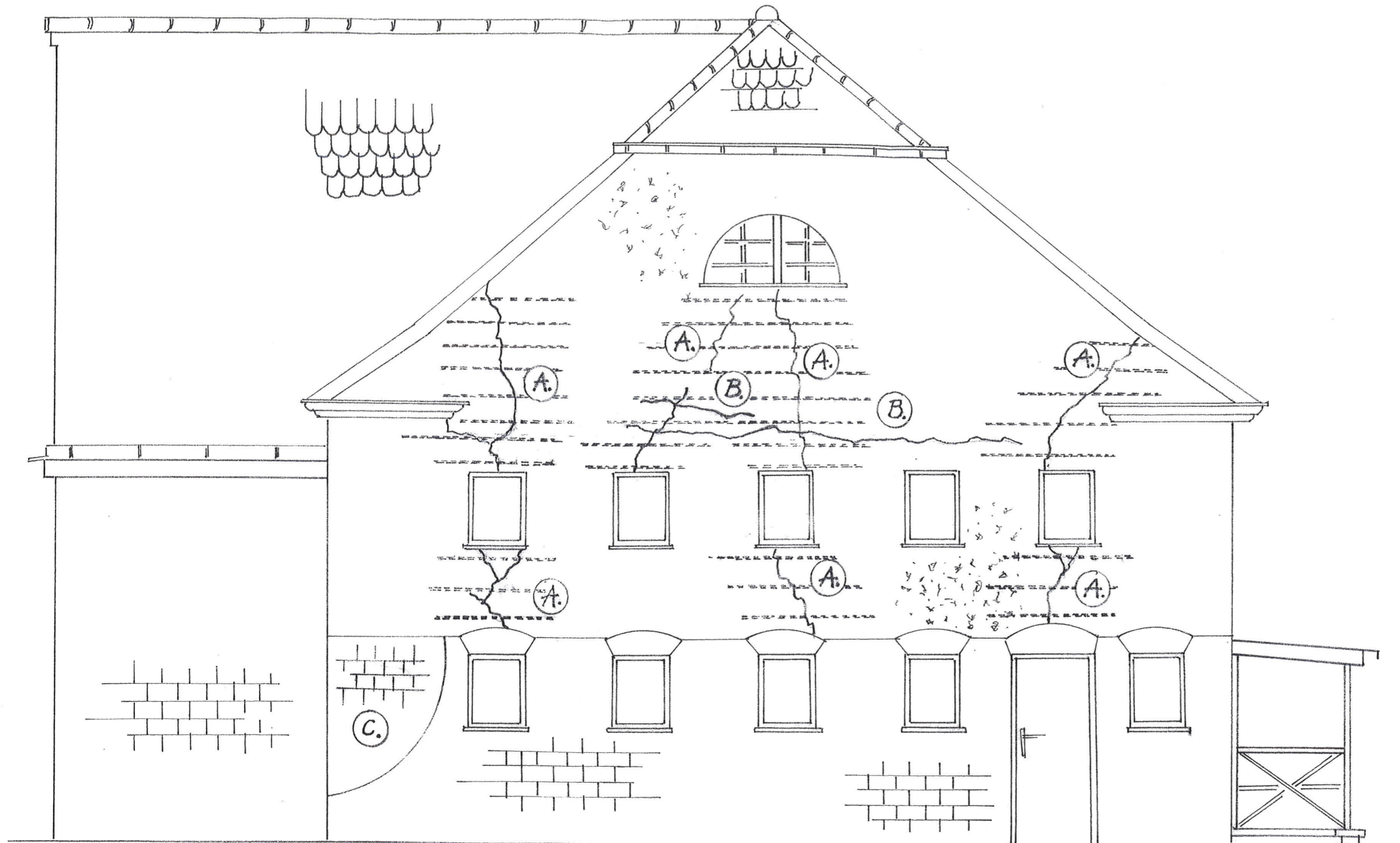
- A.  -wzmacnianie murów przy użyciu prętów HALIBAR.
- B.  -wzmacnianie murów przy zastosowaniu dwuskładnikowej żywicy epoksydowej (ciśnieniową iniekcję).
- C.  -wyprawa spoin muru przy zastosowaniu zaprawy z trassem

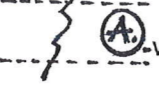


NAZWA	ROBOTY BUDOWLANE POLEGAJĄCE NA WZMOCNIENIU KONSTRUKCJI MUROWYCH ZEWNĘTRZNYCH, REMONTU ELEWACJI, SZATNI DAMSKIEJ I MĘSKIEJ ORAZ PODDASZA NIEUŻYTKOWEGO SALI GIMNASTYCZNEJ ZESPOŁU SZKÓŁ CENTRUM KSZTAŁCENIA ROLNICZEGO W KAMIENIU MAŁYM	RYS. NR 1.
ADRES	KAMIEN MAŁY 89, gmina WITNICA	Skala 1 : 50
INWESTOR	ZESPÓŁ SZKÓŁ CENTRUM KSZTAŁCENIA ROLNICZEGO KAMIEN MAŁY 89, 66-460 WITNICA	Data: 18.09.2017r.
TREŚĆ	ELEWACJA PÓŁNOCNA Inwentaryzacja spękań murów i sposób ich naprawy	
OPRACOWAŁ	mgr inż. Grzegorz Tymszan upr. nr 21/85/GW	Podpisy 

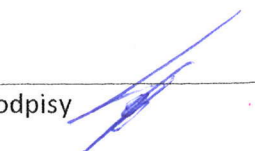
ELEWACJA POŁUDNIOWA

Inwentaryzacja spękań murów i sposób ich naprawy

Skala 1:50



- A.  -wzmacnianie murów przy użyciu prętów HALIBAR.
- B.  -wzmacnianie murów przy zastosowaniu dwuskładnikowej żywicy epoksydowej (ciśnieniową iniekcję).
- C.  -wyprawa spoin muru przy zastosowaniu zaprawy z trassem .

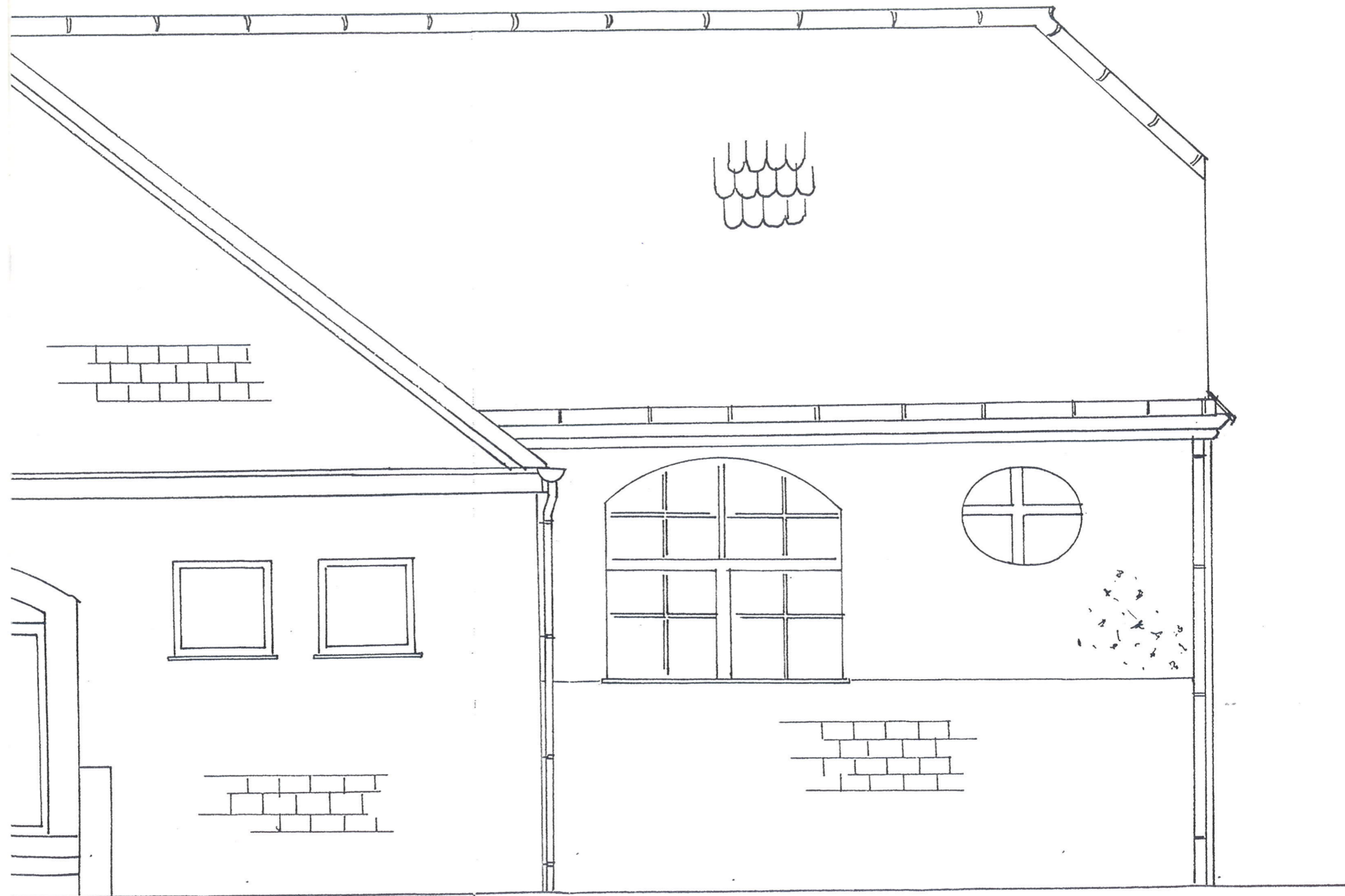
NAZWA	ROBOTY BUDOWLANE POLEGAJĄCE NA WZMOCNIENIU KONSTRUKCJI MUROWYCH ZEWNĘTRZNYCH, REMONTU ELEWACJI, SZATNI DAMSKIEJ I MĘSKIEJ ORAZ PODDASZA NIEUŻYTKOWEGO SALI GIMNASTYCZNEJ ZESPOŁU SZKÓŁ CENTRUM KSZTAŁCENIA ROLNICZEGO W KAMIENIU MAŁYM	RYS. NR 2.
ADRES	KAMIEŃ MAŁY 89, gmina WITNICA	Skala 1 : 50
INWESTOR	ZESPÓŁ SZKÓŁ CENTRUM KSZTAŁCENIA ROLNICZEGO KAMIEŃ MAŁY 89, 66-460 WITNICA	Data: 18.09.2017r.
TREŚĆ	ELEWACJA POŁUDNIOWA Inwentaryzacja spękań murów i sposób ich naprawy	
OPRACOWAŁ	mgr inż. Grzegorz Tymszan upr. nr 21/85/GW	Podpisy 



ELEWACJA ZA

Inwentaryzacja spękań muru

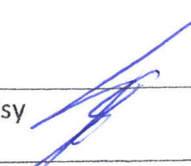
Skala 1

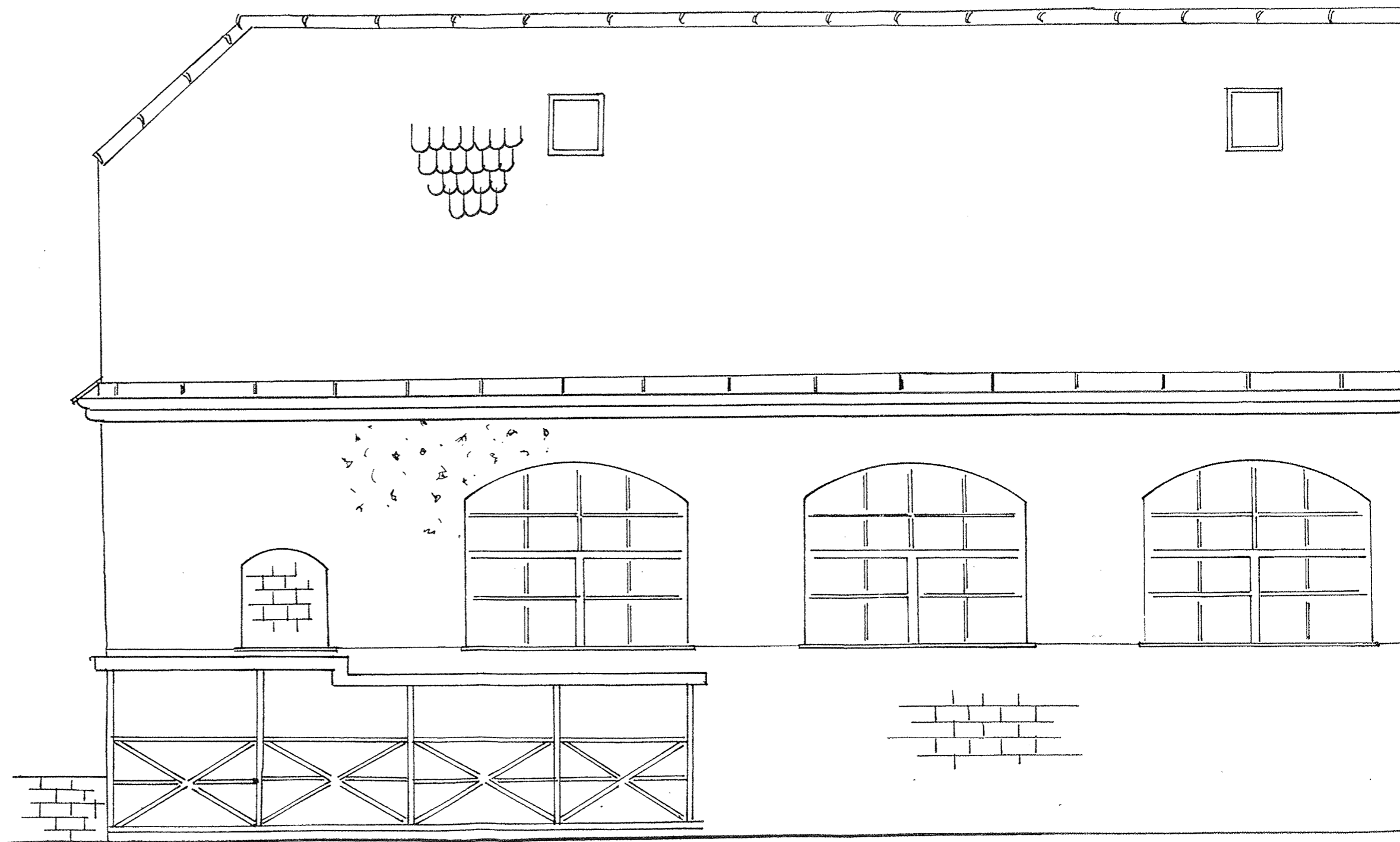


CHODNIA

ów i sposób ich naprawy

50

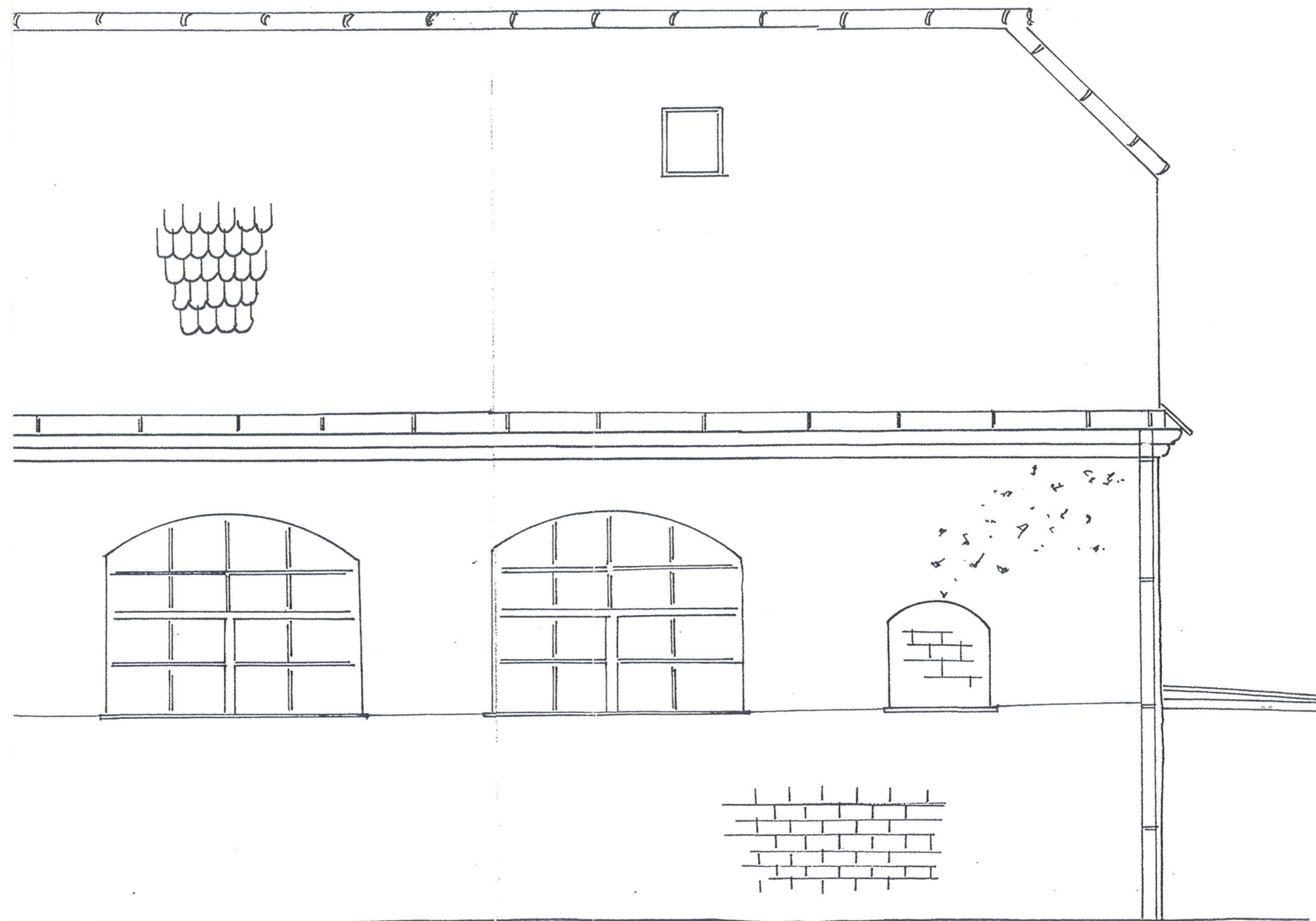
NAZWA	ROBOTY BUDOWLANE POLEGAJĄCE NA WZMOCNIENIU KONSTRUKCJI MUROWYCH ZEWNĘTRZNYCH, REMONTU ELEWACJI, SZATNI DAMSKIEJ I MĘSKIEJ ORAZ PODDASZA NIEUŻYTKOWEGO SALI GIMNASTYCZNEJ ZESPOŁU SZKÓŁ CENTRUM KSZTAŁCENIA ROLNICZEGO W KAMIENIU MAŁYM	RYŚ. NR 3
ADRES	KAMIEN MAŁY 89, gmina WITNICA	Skala 1 : 50
INWESTOR	ZESPÓŁ SZKÓŁ CENTRUM KSZTAŁCENIA ROLNICZEGO KAMIEN MAŁY 89, 66-460 WITNICA	Data: 18.09.2017r.
TREŚĆ	ELEWACJA ZACHODNIA Inwentaryzacja spękań murów i sposób ich naprawy	
OPRACOWAŁ	mgr inż. Grzegorz Tymszan upr. nr 21/85/GW	Podpisy 



ELEWACJA WSCHOD

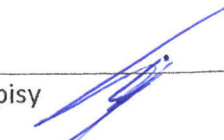
Inwentaryzacja spękań murów i spo

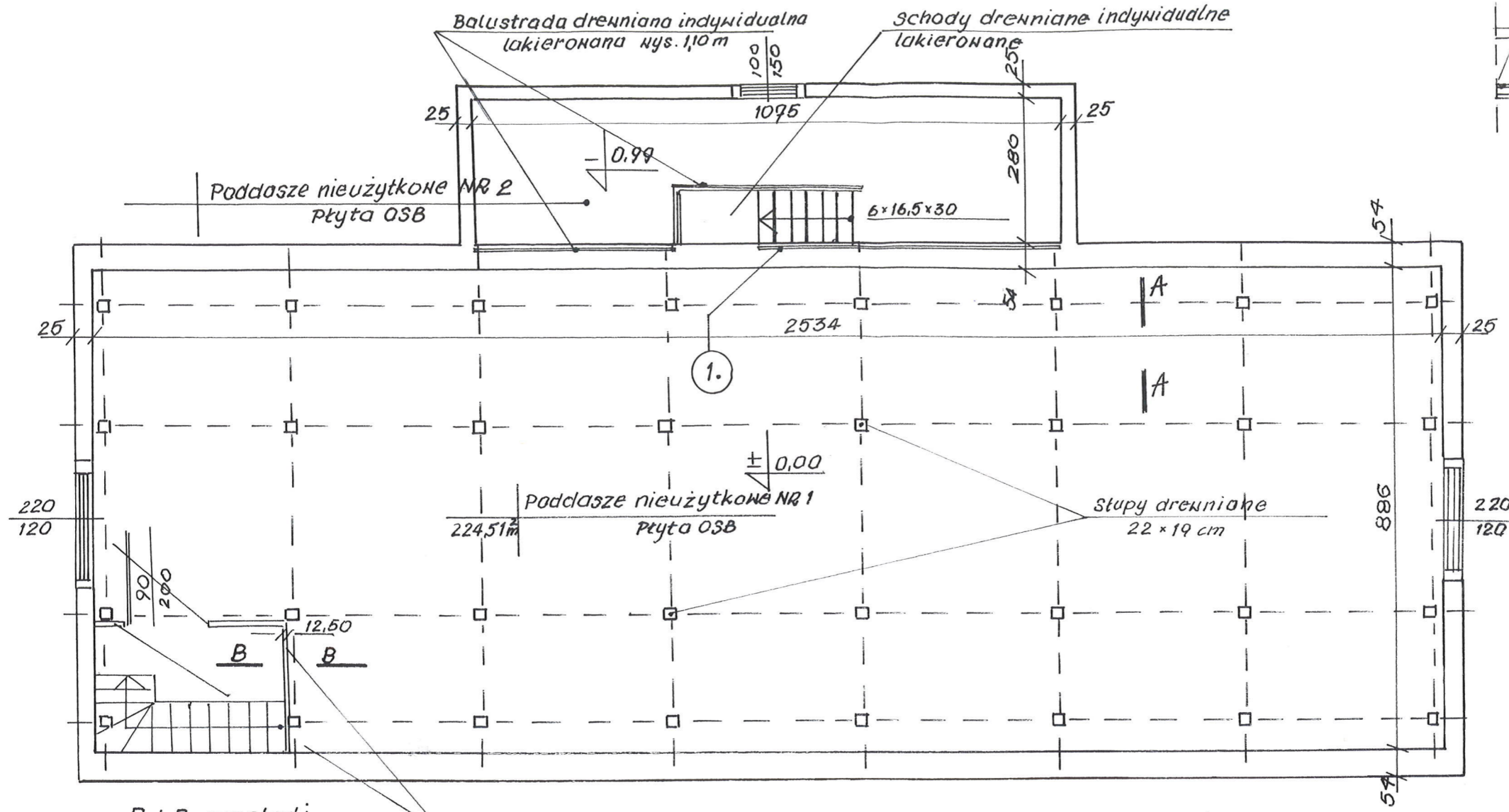
Skala 1:50



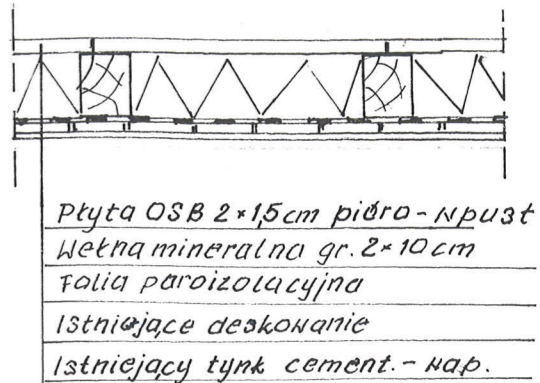
WNIA

sób ich naprawy

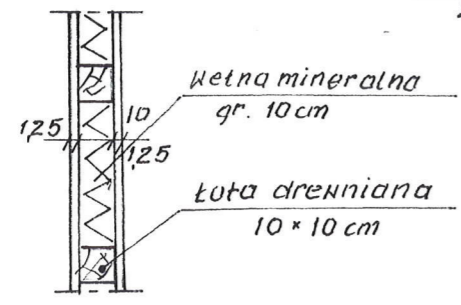
NAZWA	ROBOTY BUDOWLANE POLEGAJĄCE NA WZMOCNIENIU KONSTRUKCJI MUROWYCH ZEWNĘTRZNYCH, REMONTU ELEWACJI, SZATNI DAMSKIEJ I MĘSKIEJ ORAZ PODDASZA NIEUŻYTKOWEGO SALI GIMNASTYCZNEJ ZESPOŁU SZKÓŁ CENTRUM KSZTAŁCENIA ROLNICZEGO W KAMIENIU MAŁYM	RYS. NR 4.
ADRES	KAMIENI MAŁY 89, gmina WITNICA	Skala 1 : 50
INWESTOR	ZESPÓŁ SZKÓŁ CENTRUM KSZTAŁCENIA ROLNICZEGO KAMIENI MAŁY 89, 66-460 WITNICA	Data: 18.09.2017r.
TREŚĆ	ELEWACJA WSCHODNIA Inwentaryzacja spękań murów i sposób ich naprawy	
OPRACOWAŁ	mgr inż. Grzegorz Tymszan upr. nr 21/85/GW	Podpisy 



A-A przekrój stropu

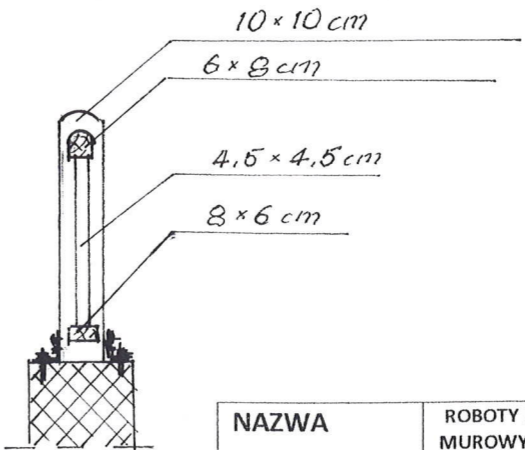


B-B przekrój

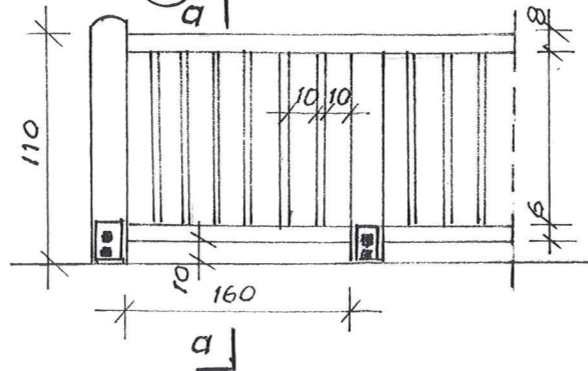


ścianka dreniarna z płyty OSB 2x125 cm z wypełnieniem wełna mineralna 10 cm

a-a przekrój balustrady



1. Widok balustrady

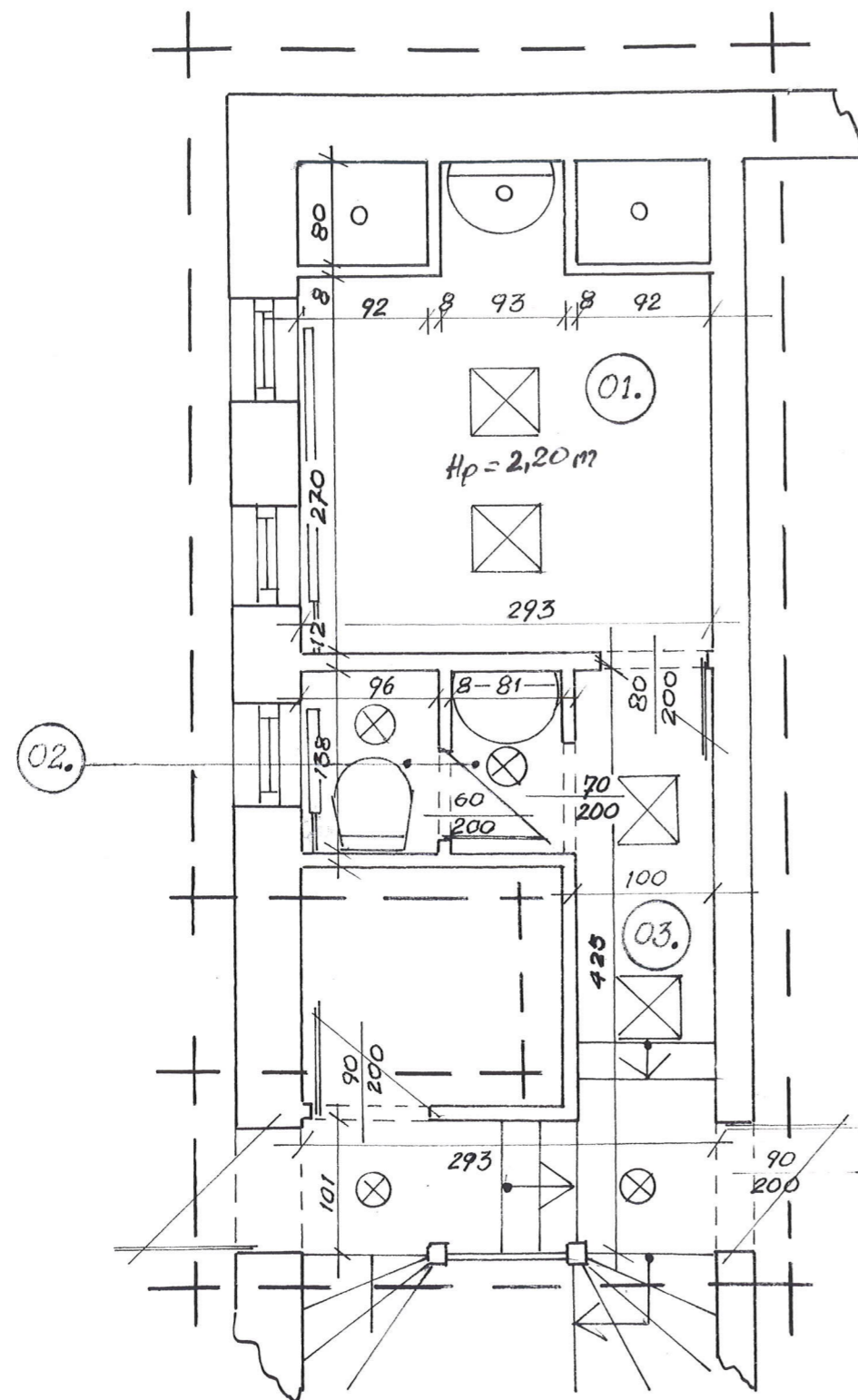


**RZUT PODDASZA NIEUŻYTKOWEGO
 – STAN PROJEKTOWANY
 SKALA 1:50**

NAZWA	ROBOTY BUDOWLANE POLEGAJĄCE NA WZMOCNIENIU KONSTRUKCJI MUROWYCH ZEWNĘTRZNYCH, REMONTU ELEWACJI, SZATNI DAMSKIEJ I MĘSKIEJ ORAZ PODDASZA NIEUŻYTKOWEGO SALI GIMNASTYCZNEJ ZESPOŁU SZKÓŁ CENTRUM KSZTAŁCENIA ROLNICZEGO W KAMIENIU MAŁYM	rys. nr 5.
ADRES	KAMIEŃ MAŁY 89, gmina WITNICA	Skala 1 : 100
INWESTOR	ZESPÓŁ SZKÓŁ CENTRUM KSZTAŁCENIA ROLNICZEGO KAMIEŃ MAŁY 89, 66-460 WITNICA	Data: 18.09.2017r.
TREŚĆ	RZUT PODDASZA NIEUŻYTKOWEGO – STAN PROJEKTOWANY	
OPRACOWAŁ	mgr inż. Grzegorz Tymczas upr. nr 21/85/GW	Podpisy

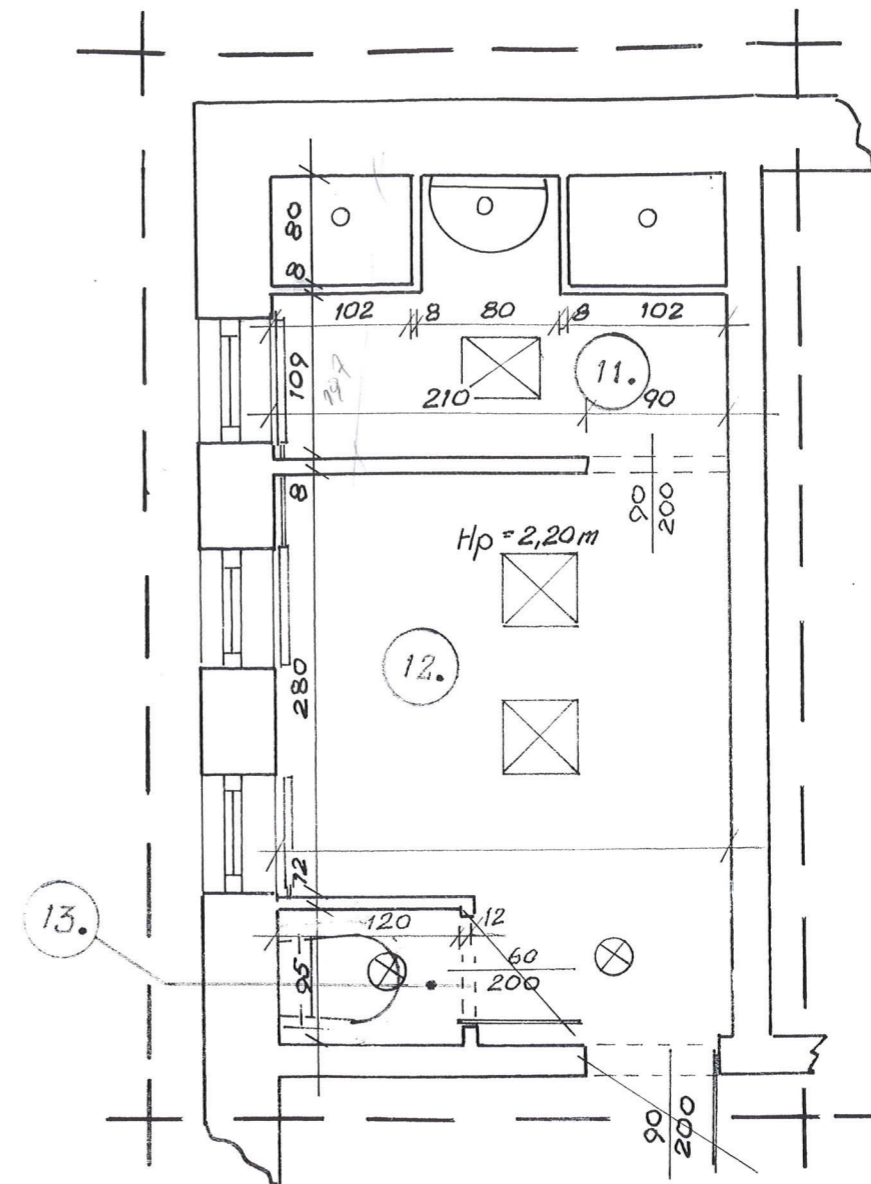
SZATNIA DAMSKA – PARTER
RZUT STAN PROJEKTOWANY

SKALA 1 : 50



SZATNIA MĘSKA – I PIĘTRO
RZUT STAN PROJEKTOWANY

SKALA 1 : 50



ZESTAWIENIE POWIERZCHNI

SZATNIA DAMSKA:

- 01. Pom. szatni – 10,49 m² – terakota
- 02. WC z przedsionkiem – 2,44 m² – terakota
- 0.3 Komunikacja – 6,20 m² – terakota

SZATNIA MĘSKA:

- 11. Umywalnia – 5,99 m² – terakota
- 12. Pom. szatni – 8,40 m² – terakota
- 13. WC – 1,14 m² – terakota

Razem: 34,66 m²

NAZWA	ROBOTY BUDOWLANE POLEGAJĄCE NA WZMOCNIENIU KONSTRUKCJI MUROWYCH ZEWNĘTRZNYCH, REMONTU ELEWACJI, SZATNI DAMSKIEJ I MĘSKIEJ ORAZ PODDASZA NIEUŻYTKOWEGO SALI GIMNASTYCZNEJ ZESPOŁU SZKÓŁ CENTRUM KSZTAŁCENIA ROLNICZEGO W KAMIENIU MAŁYM	RYS. NR 6.
ADRES	KAMIEŃ MAŁY 89, gmina WITNICA	Skala 1 : 50
INWESTOR	ZESPÓŁ SZKÓŁ CENTRUM KSZTAŁCENIA ROLNICZEGO KAMIEŃ MAŁY 89, 66-460 WITNICA	Data: 18.09.2017r.
TREŚĆ	SZATNIA DAMSKA I MĘSKA – STAN PROJEKTOWANY	
OPRACOWAŁ	mgr inż. Grzegorz Tymszan upr. nr 21/85/GW	Podpisy